

# いわての観光統計

教育旅行客・外国人観光客の入込動向  
(令和5年1月～9月・暫定値)



岩手県PRキャラクター「わんこきょうだい・そばっち」

令和6年4月  
岩手県商工労働観光部  
観光・プロモーション室

# 目次

## I 教育旅行客の入込動向

1 概況	1
2 入込数の推移	2
【資料】表1 教育旅行客発地別入込集計表（令和5年7月～9月）	3
表2 教育旅行客発地別入込集計表（令和5年1月～9月）	4
表3 教育旅行客市町村別入込集計表（令和5年1月～9月）	5

## II 外国人観光客の入込動向

1 概況	6
2 入込数の推移	7
【資料】表4 外国人観光客四半期別入込集計表（令和5年1月～9月）	8
表5 外国人観光客市町村別入込集計表（令和5年7月～9月）	9
表6 外国人観光客市町村別入込集計表（令和5年1月～9月）	10

※ 本資料の数値は暫定値のため、年間の確定値（令和5年1月～12月）資料において、数値が変わる場合があります。

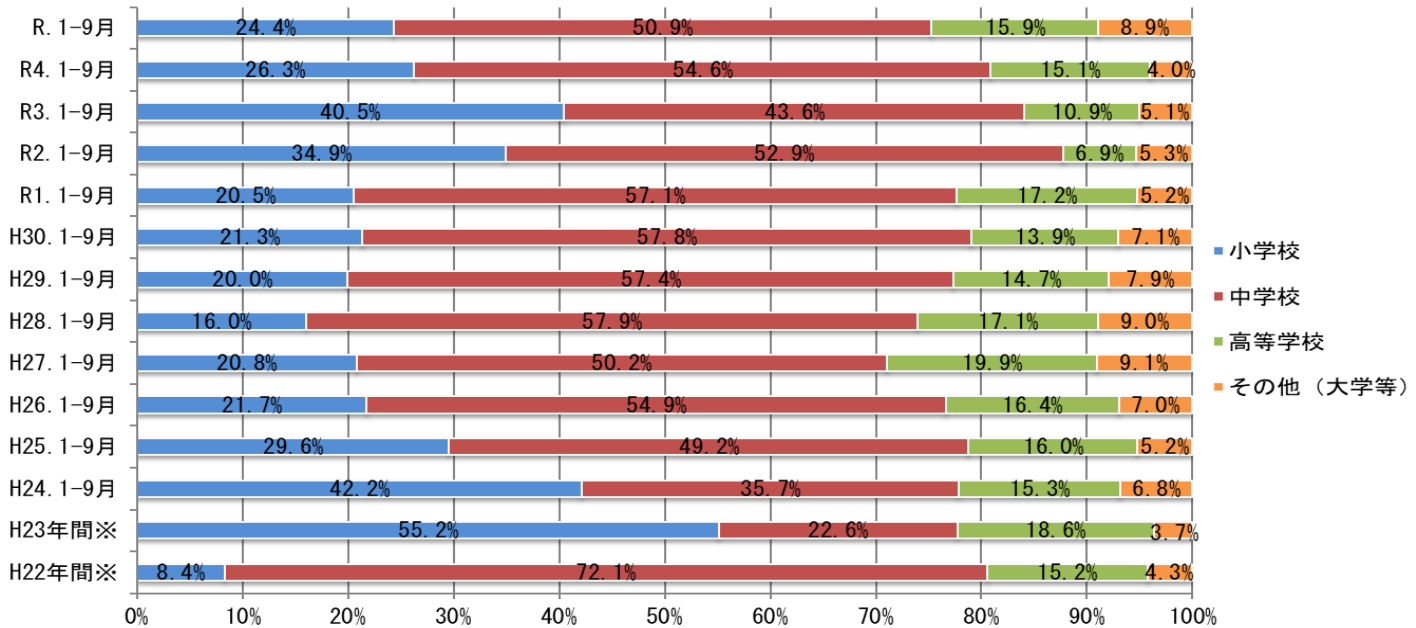
# I 教育旅行客の入込動向

## 1 概況

令和5年1月～9月に本県を訪れた教育旅行客の校種別入込割合は、多い順に、中学校が50.9%、小学校が24.4%、高等学校が15.9%となっている。【図1、表2】

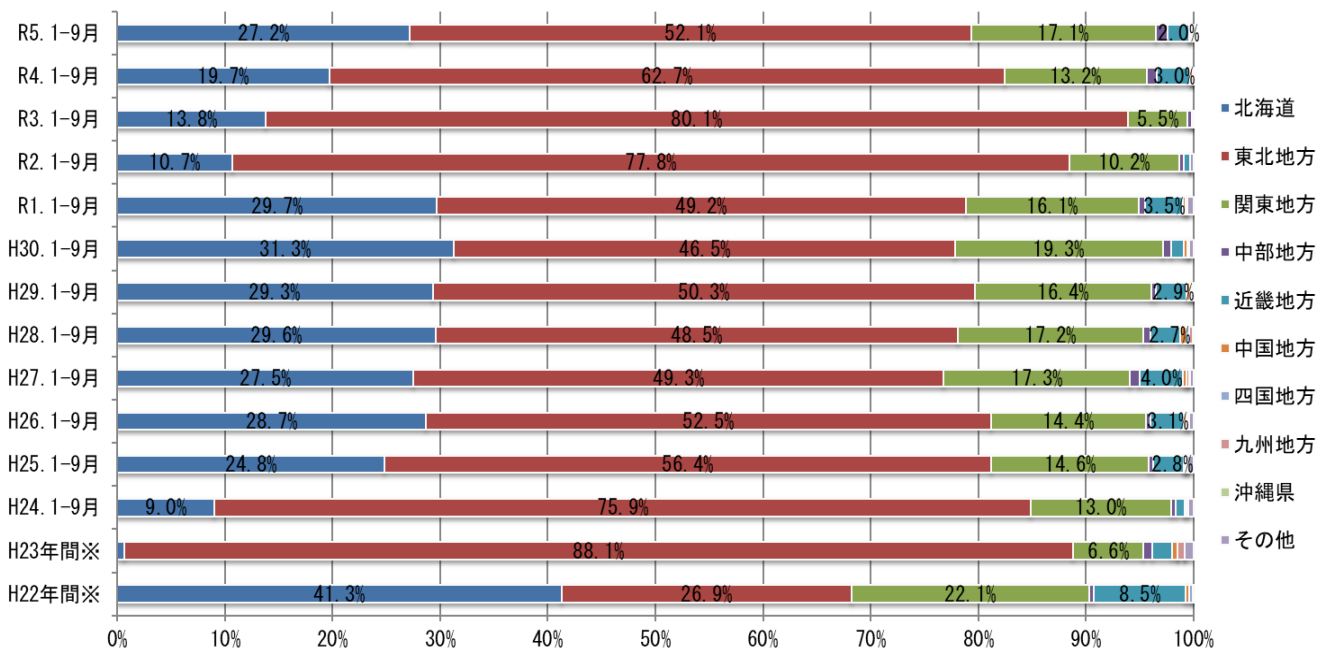
また、発地別入込割合は、多い順に、東北地方が52.1%、北海道が27.2%、関東地方が17.1%となっている。【図2、表2】

図1 教育旅行客の校種別入込割合



※ H22 及び H23 は校種別入込数を四半期毎に整理していないため、年間の数値を採用。

図2 教育旅行客の発地別入込割合



※ H22 及び H23 は校種別入込数を四半期毎に整理していないため、年間の数値を採用。

## 2 入込数の推移

令和5年1月～9月に本県を訪れた教育旅行者の入込は、学校数が延べ3,116校、児童生徒数が18万8,051人回となった。学校数は前年比で297校(8.7%)減少、児童生徒数は前年比で1万183人回(5.1%)減少となった。震災前との比較では、学校数は平成22年比で934校(42.8%)増加、児童生徒数は平成22年比で2万914人回(12.5%)増加となった。【図3、表2・3】

図3 教育旅行者の入込数推移

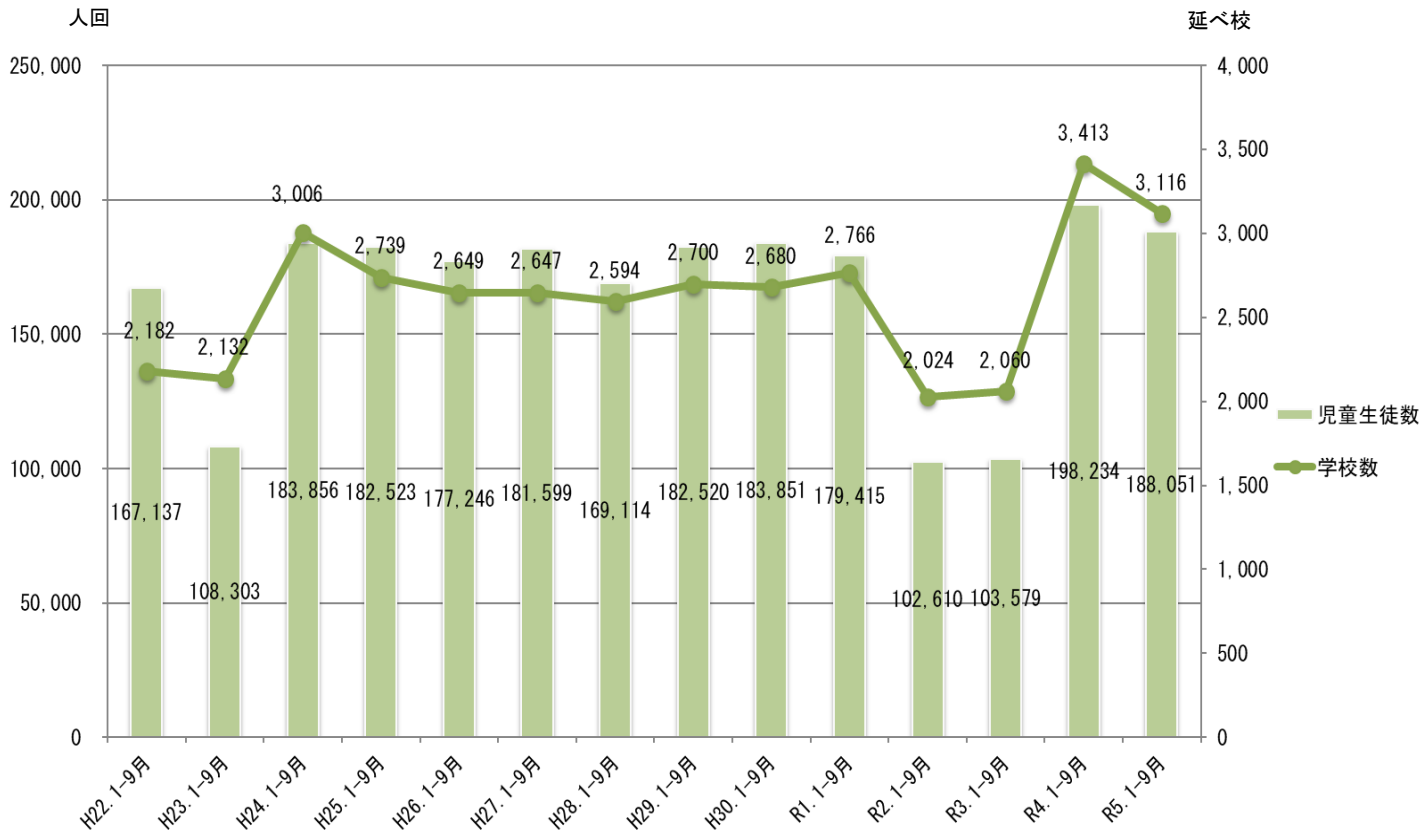


表1 教育旅行客発地別入込集計表

令和5年7月～9月

(単位:延べ校、人回)

発地	小学校		中学校		高等学校		その他		計	
	校数	人数	校数	人数	校数	人数	校数	人数	校数	人数
北海道	11	594	68	2,136	3	25	2	45	84	2,800
青森	17	452	34	1,264	4	827	8	167	63	2,710
岩手	279	12,974	178	7,465	64	2,931	112	4,298	633	27,668
宮城	40	1,418	29	1,691	15	2,910	25	655	109	6,674
秋田	26	1,072	13	799	1	10	1	48	41	1,929
山形	17	1,039	2	14	0	0	5	312	24	1,365
福島	7	399	1	21	7	671	4	142	19	1,233
東北計	386	17,354	257	11,254	91	7,349	155	5,622	889	41,579
茨城	0	0	0	0	0	0	1	30	1	30
栃木	0	0	1	30	1	30	0	0	2	60
群馬	0	0	0	0	0	0	3	108	3	108
埼玉	0	0	0	0	6	607	1	4	7	611
千葉	0	0	0	0	1	49	2	36	3	85
東京	6	377	28	3,723	26	1,999	39	3,162	99	9,261
神奈川	0	0	6	606	7	966	6	195	19	1,767
関東計	6	377	35	4,359	41	3,651	52	3,535	134	11,922
新潟	0	0	0	0	0	0	0	0	0	0
富山	0	0	0	0	0	0	0	0	0	0
石川	0	0	0	0	4	533	1	12	5	545
福井	0	0	0	0	0	0	0	0	0	0
山梨	0	0	1	20	0	0	0	0	1	20
長野	0	0	1	76	0	0	1	33	2	109
岐阜	0	0	0	0	0	0	0	0	0	0
静岡	0	0	0	0	0	0	0	0	0	0
愛知	1	48	1	22	3	44	2	36	7	150
中部計	1	48	3	118	7	577	4	81	15	824
三重	0	0	0	0	0	0	0	0	0	0
滋賀	0	0	0	0	0	0	0	0	0	0
京都	0	0	0	0	2	88	2	32	4	120
大阪	0	0	0	0	0	0	0	0	0	0
兵庫	0	0	0	0	0	0	2	48	2	48
奈良	0	0	0	0	4	436	0	0	4	436
和歌山	0	0	0	0	0	0	0	0	0	0
近畿計	0	0	0	0	6	524	4	80	10	604
鳥取	0	0	0	0	0	0	0	0	0	0
島根	0	0	0	0	0	0	0	0	0	0
岡山	0	0	0	0	0	0	0	0	0	0
広島	0	0	0	0	0	0	0	0	0	0
山口	0	0	0	0	0	0	0	0	0	0
中国計	0	0	0	0	0	0	0	0	0	0
徳島	0	0	0	0	0	0	1	13	1	13
香川	0	0	0	0	0	0	1	18	1	18
愛媛	0	0	0	0	0	0	2	38	2	38
高知	0	0	0	0	0	0	0	0	0	0
四国計	0	0	0	0	0	0	4	69	4	69
福岡	0	0	1	50	1	124	0	0	2	174
佐賀	0	0	0	0	1	24	0	0	1	24
長崎	0	0	0	0	0	0	0	0	0	0
熊本	0	0	0	0	0	0	0	0	0	0
大分	0	0	0	0	0	0	0	0	0	0
宮崎	0	0	2	69	0	0	0	0	2	69
鹿児島	0	0	0	0	0	0	0	0	0	0
九州計	0	0	3	119	2	148	0	0	5	267
沖縄	0	0	0	0	0	0	0	0	0	0
不明・その他	0	0	0	0	0	0	2	114	2	114
計	404	18,373	366	17,986	150	12,274	223	9,546	1,143	58,179

表2 教育旅行客発地別入込集計表

令和5年1月～9月

(単位:延べ校、人回)

発地	小学校		中学校		高等学校		その他		計	
	校数	人数	校数	人数	校数	人数	校数	人数	校数	人数
北海道	11	594	680	50,309	6	148	4	70	701	51,121
青森	37	1,039	82	2,656	17	2,291	14	852	150	6,838
岩手	661	29,035	239	10,297	150	7,019	196	8,178	1,246	54,529
宮城	120	5,812	201	11,642	23	3,874	39	1,506	383	22,834
秋田	119	5,534	38	1,983	4	96	5	83	166	7,696
山形	53	2,279	8	295	6	101	7	840	74	3,515
福島	13	554	3	115	8	1,820	5	163	29	2,652
東北計	1,003	44,253	571	26,988	208	15,201	266	11,622	2,048	98,064
茨城	1	58	3	122	0	0	2	58	6	238
栃木	0	0	1	30	2	154	0	0	3	184
群馬	0	0	0	0	0	0	3	108	3	108
埼玉	0	0	3	524	7	650	1	4	11	1,178
千葉	0	0	9	1,098	3	243	4	88	16	1,429
東京	7	522	70	9,037	58	5,120	49	4,163	184	18,842
神奈川	2	336	28	5,767	26	3,923	7	202	63	10,228
関東計	10	916	114	16,578	96	10,090	66	4,623	286	32,207
新潟	0	0	2	50	0	0	0	0	2	50
富山	0	0	0	0	0	0	0	0	0	0
石川	0	0	0	0	4	533	1	12	5	545
福井	0	0	0	0	0	0	0	0	0	0
山梨	0	0	1	20	1	2	0	0	2	22
長野	0	0	3	229	0	0	2	67	5	296
岐阜	0	0	0	0	0	0	0	0	0	0
静岡	0	0	0	0	5	397	0	0	5	397
愛知	1	48	7	610	4	105	2	36	14	799
中部計	1	48	13	909	14	1,037	5	115	33	2,109
三重	0	0	0	0	0	0	0	0	0	0
滋賀	0	0	0	0	0	0	0	0	0	0
京都	0	0	0	0	11	1,342	2	32	13	1,374
大阪	0	0	0	0	3	226	1	22	4	248
兵庫	0	0	3	568	5	1,046	2	48	10	1,662
奈良	0	0	0	0	4	436	0	0	4	436
和歌山	0	0	1	15	0	0	0	0	1	15
近畿計	0	0	4	583	23	3,050	5	102	32	3,735
鳥取	0	0	0	0	0	0	0	0	0	0
島根	0	0	0	0	0	0	0	0	0	0
岡山	0	0	1	185	0	0	0	0	1	185
広島	0	0	0	0	0	0	0	0	0	0
山口	0	0	0	0	0	0	0	0	0	0
中国計	0	0	1	185	0	0	0	0	1	185
徳島	0	0	0	0	0	0	1	13	1	13
香川	0	0	0	0	0	0	2	42	2	42
愛媛	0	0	0	0	1	128	2	38	3	166
高知	0	0	0	0	0	0	0	0	0	0
四国計	0	0	0	0	1	128	5	93	6	221
福岡	0	0	1	50	3	152	0	0	4	202
佐賀	0	0	0	0	1	24	0	0	1	24
長崎	0	0	0	0	0	0	0	0	0	0
熊本	0	0	0	0	0	0	0	0	0	0
大分	0	0	0	0	0	0	0	0	0	0
宮崎	0	0	2	69	0	0	0	0	2	69
鹿児島	0	0	0	0	0	0	0	0	0	0
九州計	0	0	3	119	4	176	0	0	7	295
沖縄	0	0	0	0	0	0	0	0	0	0
不明・その他	0	0	0	0	0	0	2	114	2	114
計	1,025	45,811	1,386	95,671	352	29,830	353	16,739	3,116	188,051

表3 教育旅行客市町村別入込集計表

令和5年1月～9月

(単位:延べ校、人回)

市町村	1～3月		4～6月		7～9月		10～12月		合計	
	校数	人数	校数	人数	校数	人数	校数	人数	校数	人数
盛岡市	15	369	560	21,499	390	13,313			965	35,181
八幡平市	36	7,754	28	4,342	13	1,689			77	13,785
滝沢市	18	4,067	77	4,271	130	8,078			225	16,416
雫石町	25	3,192	154	9,131	44	4,346			223	16,669
葛巻町	1	7	10	427	5	355			16	789
岩手町	0	0	0	0	0	0			0	0
紫波町	0	0	0	0	0	0			0	0
矢巾町	0	0	0	0	0	0			0	0
県央計	95	15,389	829	39,670	582	27,781	0	0	1,506	82,840
花巻市	2	258	111	12,611	37	3,320			150	16,189
北上市	5	130	35	1,447	48	3,093			88	4,670
遠野市	0	0	14	868	6	430			20	1,298
一関市	1	47	121	9,601	36	1,980			158	11,628
奥州市	13	413	54	2,014	71	2,162			138	4,589
西和賀町	0	0	0	0	0	0			0	0
金ヶ崎町	0	0	0	0	0	0			0	0
平泉町	13	1,010	455	32,376	138	8,377			606	41,763
県南計	34	1,858	790	58,917	336	19,362	0	0	1,160	80,137
宮古市	0	0	38	2,750	50	3,948			88	6,698
大船渡市	31	1,322	38	1,818	57	2,226			126	5,366
陸前高田市	2	119	25	2,178	41	2,159			68	4,456
釜石市	8	167	21	1,143	39	1,322			68	2,632
住田町	0	0	0	0	1	7			1	7
大槌町	0	0	0	0	3	61			3	61
山田町	0	0	13	460	5	154			18	614
岩泉町	0	0	12	762	5	613			17	1,375
田野畑村	0	0	7	610	2	54			9	664
沿岸計	41	1,608	154	9,721	203	10,544	0	0	398	21,873
久慈市	0	0	9	1,730	8	218			17	1,948
二戸市	0	0	2	136	1	16			3	152
普代村	0	0	0	0	0	0			0	0
軽米町	0	0	0	0	0	0			0	0
野田村	0	0	0	0	0	0			0	0
九戸村	0	0	0	0	0	0			0	0
洋野町	0	0	0	0	0	0			0	0
一戸町	4	51	15	792	13	258			32	1,101
県北計	4	51	26	2,658	22	492	0	0	52	3,201
合計	174	18,906	1,799	110,966	1,143	58,179	0	0	3,116	188,051

## Ⅱ 外国人観光客の入込動向

### 1 概況

令和5年1月～9月に本県を訪れた外国人観光客の発地別入込割合は、多い順に、台湾が55.9%（104,652人回）、香港が9.3%（17,494人回）、アメリカが4.3%（8,007人回）となっている。【図4、表4】

市町村別入込割合は、多い順に、盛岡市が20.6%（38,586人回）、雫石市が15.9%（29,677人回）、花巻市が15.2%（28,518人回）となっている。【図5、表6】

図4 外国人観光客の発地別入込割合

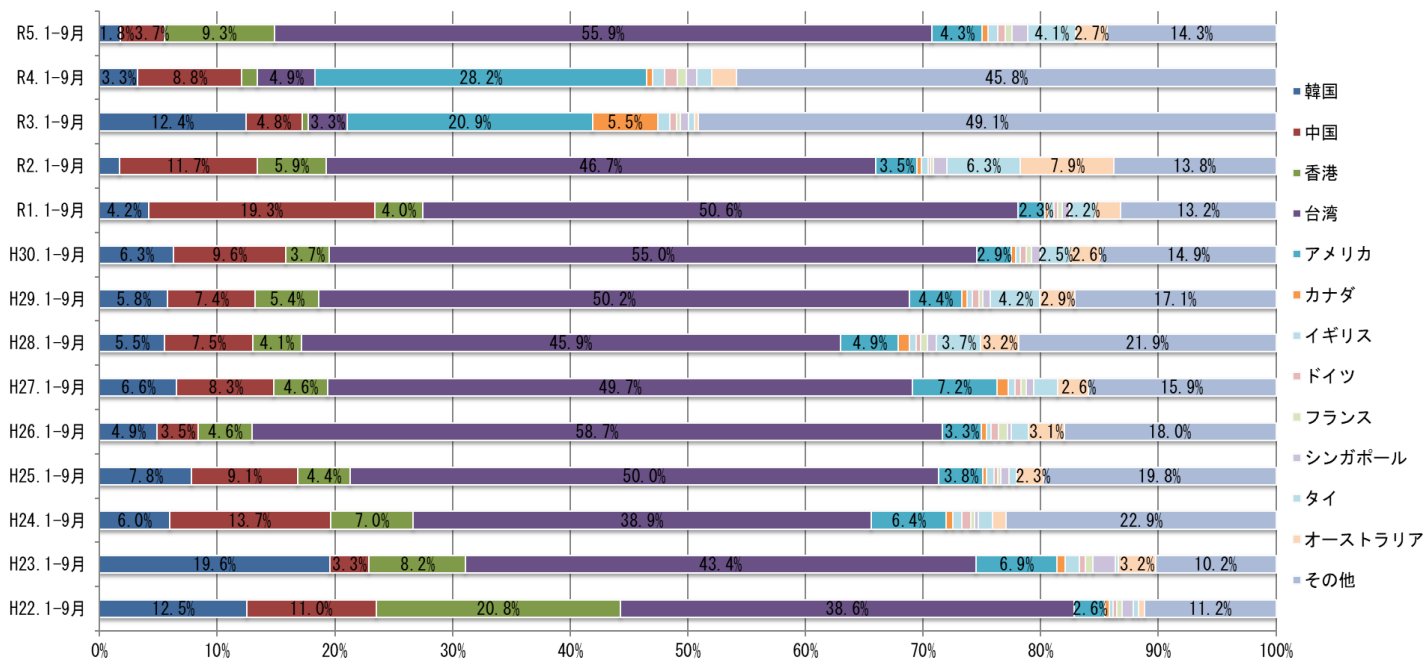
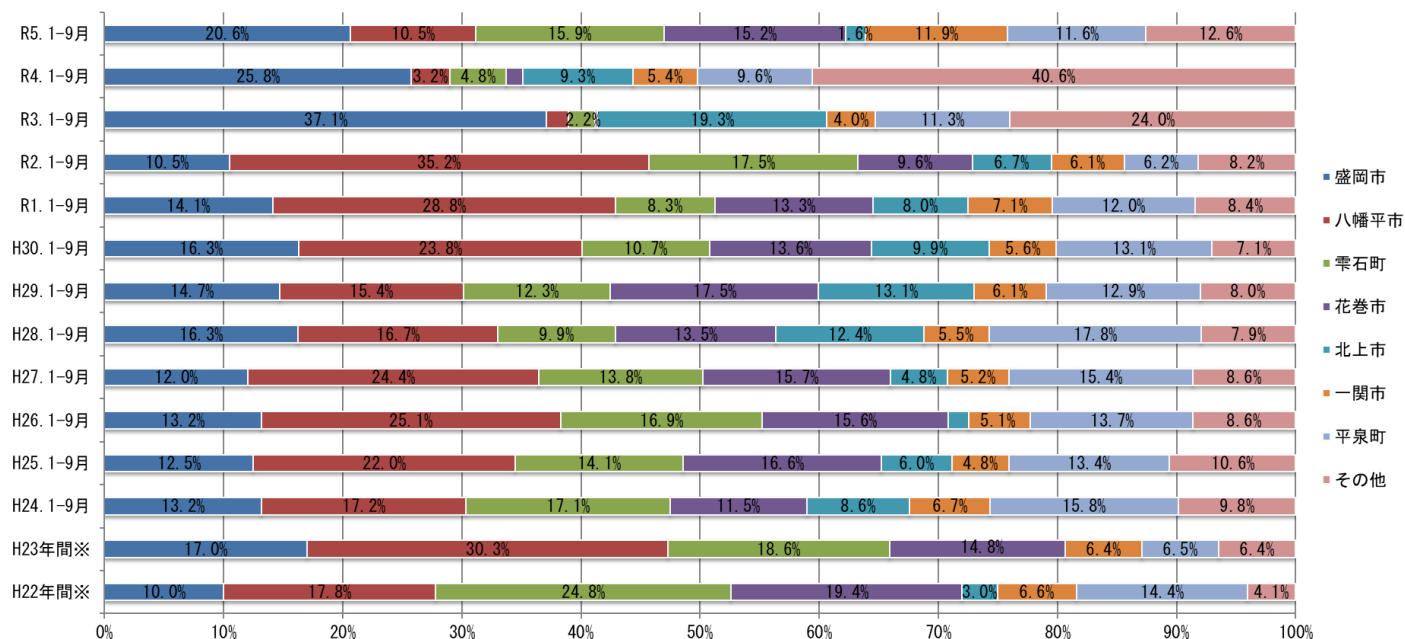


図5 外国人観光客の市町村別入込割合



※ H22及びH23は市町村別入込数を四半期毎に整理していないため、年間の数値を採用。



## 2 入込数の推移

令和5年1月～9月に本県を訪れた外国人観光客の入込数は18万7,195人回となり、前年比で18万60人回（2523.6%）増加となった。新型コロナウイルス感染症の影響等による大幅な減少からの回復が見られており、平成22年比では、12万2,844人回（190.9%）増加となった。【図6、表4・6】

図6 外国人観光客の入込数推移

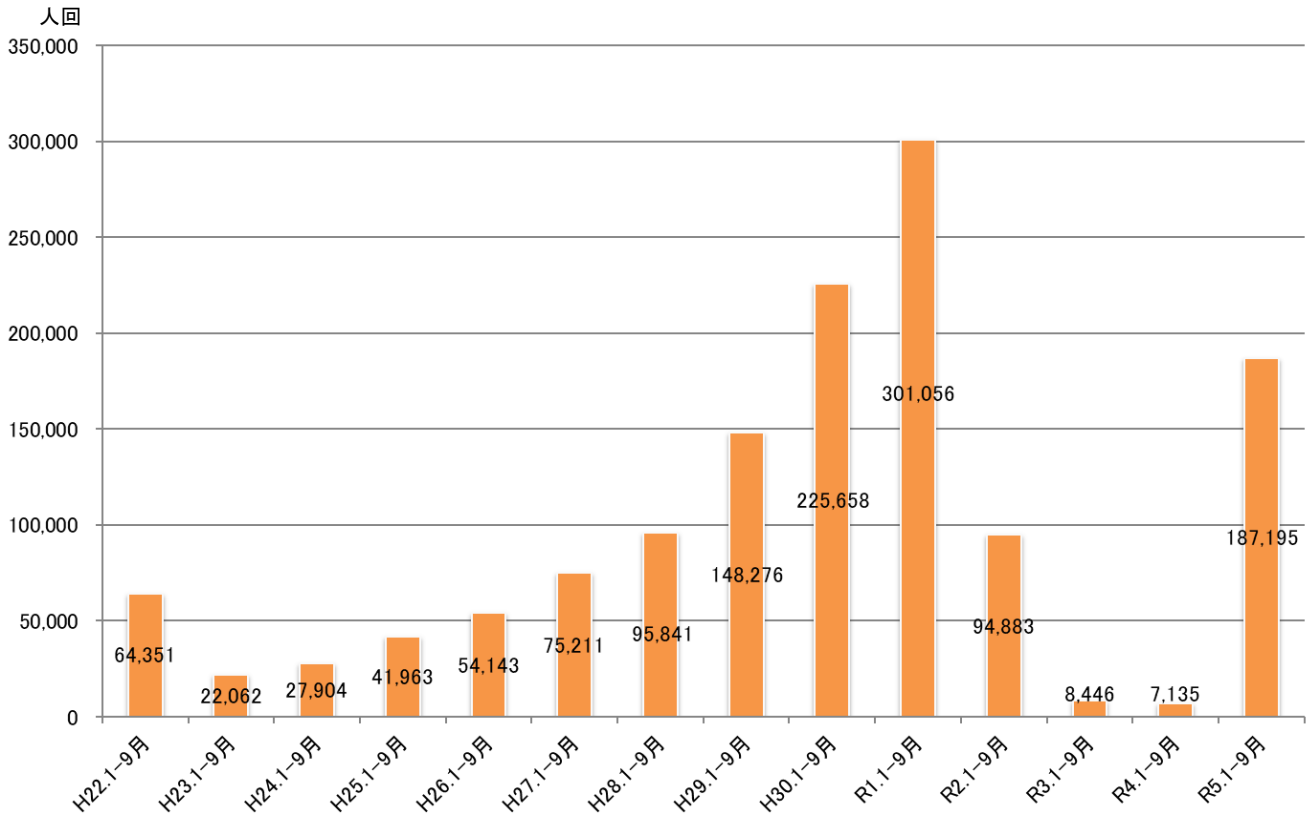


表4 外国人観光客四半期別入込集計表

令和5年1月～9月

(単位:人回、%)

国・地域		1～3月	4～6月	7～9月	10～12月	合計	構成比
アジア	韓国	936	652	1,745	0	3,333	1.8
	中国	1,385	2,285	3,305	0	6,975	3.7
	香港	7,669	5,598	4,227	0	17,494	9.3
	台湾	16,439	37,783	50,430	0	104,652	55.9
北米	アメリカ	2,913	2,726	2,368	0	8,007	4.3
	カナダ	214	278	374	0	866	0.5
ヨーロッパ	イギリス	666	504	451	0	1,621	0.9
	ドイツ	143	477	606	0	1,226	0.7
	フランス	158	374	499	0	1,031	0.6
東南アジア	シンガポール	726	1,199	565	0	2,490	1.3
	タイ	2,581	4,323	688	0	7,592	4.1
オセアニア	オーストラリア	3,377	950	732	0	5,059	2.7
その他		9,154	10,031	7,664	0	26,849	14.3
合計		46,361	67,180	73,654	0	187,195	100.0

※端数処理の関係で、合計値が合わない場合がある。

表5 外国人観光客市町村別入込集計表

令和5年7月～9月

(単位:人回)

国・地域	アジア				北米		ヨーロッパ			東南アジア		オセアニア	その他	合計
	韓国	中国	香港	台湾	アメリカ	カナダ	イギリス	ドイツ	フランス	シンガポール	タイ	オーストラリア		
盛岡市	357	1,341	863	7,322	955	285	162	252	189	259	323	400	1,526	14,234
八幡平市	40	448	224	4,908	70	8	19	2	2	37	69	17	83	5,927
滝沢市	0	0	0	0	0	0	0	0	0	0	0	0	0	0
雫石町	832	46	677	9,515	25	0	2	52	8	6	6	2	96	11,267
葛巻町	0	0	0	0	65	0	0	0	0	0	0	0	0	65
岩手町	0	0	0	0	0	0	0	0	0	0	0	0	0	0
紫波町	0	0	0	0	0	0	0	0	0	0	0	0	0	0
矢巾町	0	0	0	0	0	0	0	0	0	0	0	0	0	0
花巻市	115	302	1,153	8,641	211	10	13	10	18	52	52	20	637	11,234
北上市	53	22	40	80	28	4	16	12	10	2	0	5	443	715
遠野市	38	49	5	125	292	19	71	44	40	1	1	69	157	911
一関市	58	273	545	8,651	232	26	37	119	101	115	95	67	301	10,620
奥州市	3	35	631	3,840	18	2	0	7	8	3	9	2	168	4,726
西和賀町	0	9	8	31	39	0	0	0	6	2	0	0	0	95
金ケ崎町	4	0	0	3	0	0	0	0	0	0	0	0	0	7
平泉町	69	293	12	6,075	148	10	21	21	65	9	80	43	2,756	9,602
宮古市	68	239	33	247	131	2	55	48	26	57	22	60	381	1,369
大船渡市	38	54	0	304	33	4	6	7	8	7	6	7	156	630
陸前高田市	0	0	0	0	0	0	0	0	0	0	0	0	140	140
釜石市	63	107	5	30	48	0	30	15	12	1	4	22	337	674
住田町	2	4	0	4	11	0	7	6	0	4	3	1	7	49
大槌町	0	0	0	0	0	0	0	0	0	0	0	0	0	0
山田町	0	0	1	3	0	0	2	1	0	0	0	0	11	18
岩泉町	0	23	0	492	8	0	0	0	0	0	0	0	385	908
田野畑村	0	0	5	4	7	0	0	3	0	0	4	9	34	66
久慈市	3	14	14	49	10	3	1	2	2	0	14	1	20	133
二戸市	2	39	8	82	4	1	4	4	4	7	0	1	18	174
普代村	0	1	3	3	21	0	0	1	0	0	0	6	3	38
軽米町	0	0	0	0	0	0	0	0	0	0	0	0	0	0
野田村	0	0	0	0	0	0	0	0	0	0	0	0	0	0
九戸村	0	0	0	0	0	0	0	0	0	0	0	0	0	0
洋野町	0	2	0	17	6	0	5	0	0	0	0	0	1	31
一戸町	0	4	0	4	6	0	0	0	0	3	0	0	4	21
合計	1,745	3,305	4,227	50,430	2,368	374	451	606	499	565	688	732	7,664	73,654
ブロック計			59,707		2,742			1,556		1,253	732		7,664	73,654

表6 外国人観光客市町村別入込集計表

令和5年1月～9月

(単位:人回)

国・地域	アジア				北米		ヨーロッパ			東南アジア		オセアニア	その他	合計
	韓国	中国	香港	台湾	アメリカ	カナダ	イギリス	ドイツ	フランス	シンガポール	タイ	オーストラリア		
盛岡市	820	2,940	2,846	16,839	2,606	539	590	571	389	1,013	3,000	1,839	4,594	38,586
八幡平市	244	1,151	2,758	10,820	530	92	74	36	7	409	1,188	1,688	692	19,689
滝沢市	0	0	0	0	0	0	0	0	0	0	0	0	0	0
雫石町	1,018	86	2,784	19,686	331	2	3	67	16	18	424	634	4,608	29,677
葛巻町	0	0	0	0	153	0	0	0	0	0	0	0	0	153
岩手町	0	0	0	0	0	0	0	0	0	0	0	0	0	0
紫波町	0	0	0	0	0	0	0	0	0	0	0	0	0	0
矢巾町	0	0	0	0	0	0	0	0	0	0	0	0	0	0
花巻市	306	675	4,860	18,995	485	33	180	16	29	341	539	142	1,917	28,518
北上市	171	85	121	361	150	17	28	22	28	13	13	45	2,032	3,086
遠野市	40	68	23	169	404	43	406	65	88	12	12	85	437	1,852
一関市	106	512	1,446	15,673	603	56	90	154	206	411	1,474	206	1,420	22,357
奥州市	3	65	2,413	6,705	37	2	5	13	17	58	77	41	602	10,038
西和賀町	1	17	49	57	131	4	2	0	6	8	0	2	6	283
金ケ崎町	8	0	0	3	0	0	0	0	0	0	0	0	0	11
平泉町	315	505	56	13,115	363	20	45	45	105	39	779	109	6,260	21,756
宮古市	98	407	82	358	270	27	100	75	84	97	38	122	1,375	3,133
大船渡市	82	118	2	396	71	13	17	21	10	18	8	62	307	1,125
陸前高田市	0	0	0	0	0	0	0	0	0	0	0	0	283	283
釜石市	80	157	6	63	76	6	41	26	24	1	6	32	535	1,053
住田町	2	7	0	4	31	0	7	6	0	4	3	1	15	80
大槌町	0	0	0	0	0	0	0	0	2	0	0	0	10	12
山田町	7	1	1	3	0	0	6	1	0	0	0	7	27	53
岩泉町	1	59	0	1,124	88	0	0	25	0	5	13	0	1,540	2,855
田野畑村	2	0	5	62	60	0	1	66	0	9	4	16	37	262
久慈市	5	19	23	73	12	7	3	3	2	11	14	3	23	198
二戸市	17	95	11	120	22	2	9	6	15	12	0	7	118	434
普代村	7	2	5	5	29	3	5	8	0	8	0	16	6	94
軽米町	0	0	0	0	0	0	0	0	0	0	0	0	0	0
野田村	0	0	0	0	0	0	0	0	0	0	0	0	0	0
九戸村	0	0	0	0	0	0	0	0	0	0	0	0	0	0
洋野町	0	2	0	17	19	0	5	0	0	0	0	0	1	44
一戸町	0	4	3	4	1,536	0	4	0	3	3	0	2	4	1,563
合計	3,333	6,975	17,494	104,652	8,007	866	1,621	1,226	1,031	2,490	7,592	5,059	26,849	187,195
ブロック計			132,454			8,873			3,878		10,082	5,059	26,849	187,195