

県政記者クラブ 各位

令和5年度いわて花巻空港の利用実績について

令和5年度いわて花巻空港の利用実績について、下記のとおり取りまとめましたので、情報提供します。

記

<ポイント>

- 1 国内定期便、国際定期便及びチャーター便（国内・国際）等を合わせた年間利用者数は、**476,768人**となった。
- 2 国内定期便の年間利用者数は**444,054人**。利用率は**64.9%**。
- 3 国内チャーター便の年間運航便数は**16便**で、利用者数は**1,431人**。
- 4 国際定期便は台北線が令和5年5月10日に運航再開され、年間利用者数は**30,975人**。利用率は**91.5%**。
上海線は引き続き運休中のため、利用実績なし。
- 5 国際チャーター便の年間運航便数は**2便**で、利用者数は**202人**。

[前年等対比]

			前年度比	令和元年度比
1	年間利用者数	476,768人	125.2% (96,062人増)	98.3% (8,234人減)
2	国内定期便	利用者数	444,054人	101.3% (5,649人増)
		利用率	64.9%	11.8ポイント増
3	国内チャーター便	利用者数	1,431人	119.7% (236人増)
		便数	16便	7便減
4	国際定期便（台北線）	利用者数	30,975人	112.7% (3,482人増)
		利用率	91.5%	11.9ポイント増
5	国際チャーター便	利用者数	202人	
		便数	2便	実績なし



別紙1：いわて花巻空港の年間利用状況について

	令和5年度	令和4年度	R5/R4比	増減 (R5-R4)	【参考】令和元年度	R5/R1比	増減 (R5-R1)
全利用者数	476,768人	380,706人	125.2%	96,062人増	485,002人	98.3%	8,234人減

1 国内定期便の状況 (単位：人)

路線	令和5年度			令和4年度			比較 (R5/R4)			【参考】令和元年度			比較 (R5/R1)		
	便数	旅客数累計	利用率	便数	旅客数累計	利用率	R5/R4比	旅客数増減	利用率増減 (ポイント)	便数	旅客数累計	利用率	R5/R1比	旅客数増減	利用率増減 (ポイント)
大阪線	8便	148,553	67.1%	4~8便	120,331	55.9%	123.5%	28,222	11.2	8便	158,243	73.6%	93.9%	△ 9,690	△ 6.5
札幌線	4~6便	86,717	61.4%	4~6便	69,132	43.3%	125.4%	17,585	18.1	6便	93,140	57.8%	93.1%	△ 6,423	3.6
名古屋線	6~8便	139,021	64.4%	6~8便	119,626	56.4%	116.2%	19,395	8.0	8便	150,687	65.0%	92.3%	△ 11,666	△ 0.6
福岡線	2便	37,618	68.7%	2便	32,514	59.1%	115.7%	5,104	9.6	2便	36,335	66.4%	103.5%	1,283	2.3
神戸線	0~2便	32,145	62.9%	2便	31,143	52.3%	103.2%	1,002	10.6	-	-	-	-	-	-
合計	20~26便	444,054	64.9%	18~26便	372,746	53.1%	119.1%	71,308	11.8	24便	438,405	66.1%	101.3%	5,649	△ 1.2

※ 便数は、片便=1便でカウント。

※ 上記のほか、名古屋―青森線の欠航による目的地外着陸2件(計87名)。定期便旅客には該当しないが、空港全体の実績には計上するもの。

2 国内チャーター便の状況 (単位：人、片便)

区分	令和5年度			令和4年度			比較 (R5/R4)	
	便数	旅客数	運航 エアライン	便数	旅客数	運航 エアライン	便数	旅客数
インバウンド	4	428		7	395		△ 3	33
東北地方	-	-		(1)	(15)	FDA (1)		
中部地方	-	-		(2)	(150)	FDA (2)		
四国地方	(2)	(166)	FDA (2)	-	-			
中国地方	-	-		(2)	(86)	FDA (2)		
九州地方	-	-		(2)	(144)	FDA (2)		
沖縄地方	(2)	(262)	JAL (2)	-	-			
アウトバウンド	12	1,003		16	800		△ 4	203
北海道地方	(2)	(130)	FDA (2)	(4)	(189)	FDA (4)		
東北地方	-	-		(2)	(133)	FDA (2)		
四国地方	(2)	(166)	FDA (2)	-	-			
九州地方	(6)	(404)	FDA (4)	(7)	(332)	FDA (7)		
沖縄地方	(2)	(303)	JAL (2)	(3)	(146)	FDA (3)		
合計	16	1,431		23	1,195		△ 7	236

※ インバウンド ⇒ 他県から花巻への旅客チャーター(主に他県旅行客)

※ アウトバウンド ⇒ 花巻から他県への旅客チャーター(主に県内旅行客)

※ 上記のほか、定期便の欠航による、旅客救済のための臨時チャーター便1件(花巻→小牧19名)。定期便欠航の代替手段として運航されたものであるため、チャーター便の実績には計上しないが、空港全体の実績には計上するもの。

3 国際定期便の状況

(1) 台北線 令和2年3月4日から運休。令和5年5月10日から運航再開。
毎週水・土曜の2往復4便が運航中。

区分	令和5年度		令和元年度		比較 (R5/R1)		
	旅客数 累計	利用率	旅客数 累計	利用率	R5/R1比	旅客数 増減	利用率 増減
インバウンド	29,609	-	21,182	-	139.8%	8,427	-
アウトバウンド	1,366	-	6,311	-	21.6%	△4,945	-
合計	30,975	91.5%	27,493	79.6%	112.7%	3,482	11.9

(2) 上海線 令和2年2月8日から運休中。

4 国際チャーター便の状況

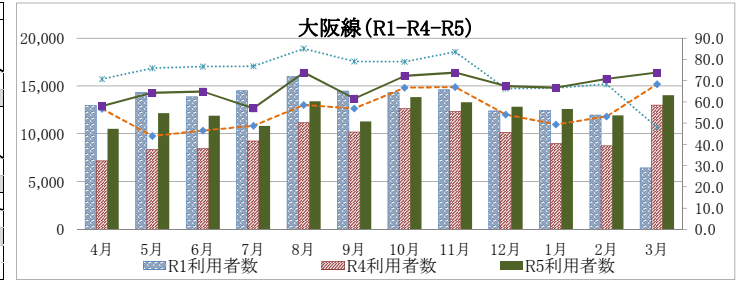
区分	令和5年度			
	利用者数	便数	行先	運航 エアライン
インバウンド	0	0		
アウトバウンド	202	2	ダナン(ベトナム)	ベトナム航空
計	202	2		

別紙2

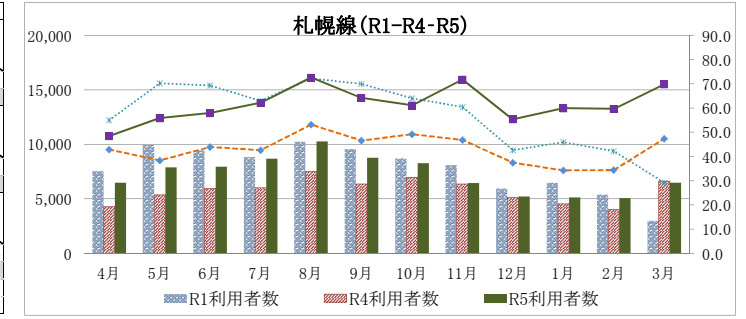
R1-R4-R5年度 路線別利用状況(国内線)

※ 運航機材はERJ70 (76席)、ERJ75 (84席) 又はERJ90 (95席)
 ※ 利用率=利用者数/提供座席数

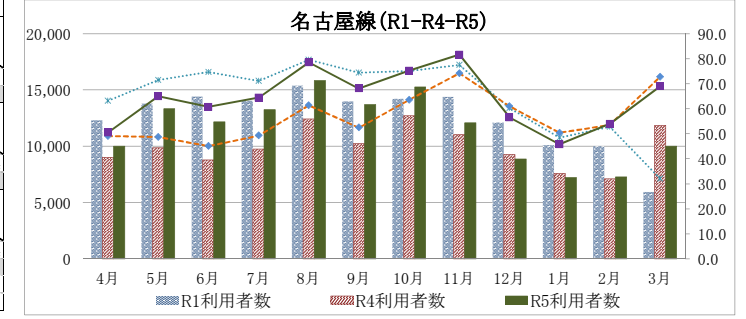
		(単位:人 %)												年間計		
		4月	5月	6月	7月	8月	9月	10月	11月	12月	1月	2月	3月			
大阪線	R1	運航数/日	4往復8便	4往復8便	4往復8便	4往復8便	4往復8便	4往復8便	4往復8便	4往復8便	4往復8便	4往復8便	4往復8便	2往復4便 ~ 4往復8便	/	
		利用率	70.8	76.0	76.7	76.8	85.1	79.1	78.9	83.6	66.4	66.6	68.4	48.0		73.6
		利用者数	12,960	14,347	13,866	14,505	15,978	14,456	14,302	14,607	12,405	12,419	11,956	6,442		158,243
	R4	運航数/日	2往復4便 ~ 4往復8便	4往復8便	4往復8便	4往復8便	4往復8便	4往復8便	4往復8便	4往復8便	4往復8便	4往復8便	4往復8便	4往復8便	/	
		利用率	56.8	44.0	46.5	48.8	58.6	56.9	66.7	67.1	54.1	49.4	53.2	68.4		55.9
		利用者数	7,161	8,343	8,458	9,229	11,138	10,181	12,630	12,312	10,155	8,980	8,753	12,991		120,331
	R5	運航数/日	4往復8便	4往復8便	4往復8便	4往復8便	4往復8便	4往復8便	4往復8便	4往復8便	4往復8便	4往復8便	4往復8便	4往復8便	/	
		利用率	58.0	64.4	65.0	57.1	73.9	61.7	72.3	73.8	67.5	66.7	70.9	73.9		67.1
		利用者数	10,527	12,168	11,901	10,815	13,391	11,276	13,824	13,284	12,605	11,927	14,017	14,853		148,553
			対R1年度比	81.2	84.8	85.8	74.6	83.8	78.0	96.7	103.3	101.5	99.8	217.6	93.9	
			対R4年度比	147.0	145.8	140.7	117.2	120.2	110.8	109.5	107.9	126.2	140.4	136.3	123.5	



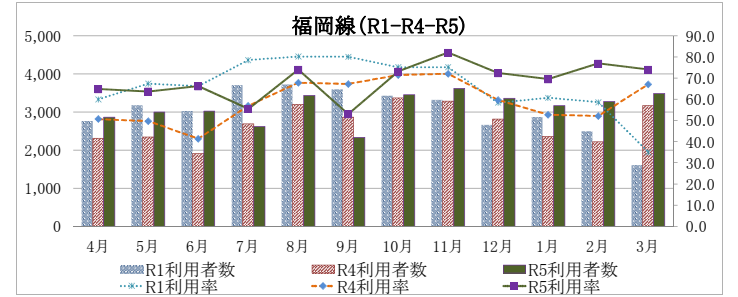
		(単位:人 %)												年間計		
		4月	5月	6月	7月	8月	9月	10月	11月	12月	1月	2月	3月			
札幌線	R1	運航数/日	3往復6便	3往復6便	3往復6便	3往復6便	3往復6便	3往復6便	3往復6便	3往復6便	3往復6便	3往復6便	3往復6便	2往復4便 ~ 3往復6便	/	
		利用率	55.1	70.3	69.4	63.0	72.3	70.0	64.1	60.5	42.6	45.9	42.2	29.2		57.8
		利用者数	7,541	9,939	9,437	8,816	10,227	9,577	8,719	8,094	5,956	6,482	5,382	2,970		93,140
	R4	運航数/日	2往復4便 ~ 3往復6便	3往復6便	3往復6便	3往復6便	3往復6便	3往復6便	3往復6便	3往復6便	3往復6便	3往復6便	3往復6便	3往復6便	/	
		利用率	42.9	38.4	44.0	42.6	53.2	46.6	49.3	46.9	37.5	34.3	34.4	47.4		43.3
		利用者数	4,273	5,363	5,947	6,017	7,520	6,376	6,972	6,351	5,131	4,532	4,024	6,626		69,132
	R5	運航数/日	3往復6便	3往復6便	3往復6便	3往復6便	3往復6便	3往復6便	2往復4便 ~ 3往復6便	2往復4便	2往復4便	2往復4便	2往復4便	2往復4便	/	
		利用率	48.5	55.9	58.0	62.2	72.7	64.2	61.2	71.9	55.4	59.9	59.7	69.9		61.4
		利用者数	6,485	7,899	7,939	8,694	10,272	8,779	8,278	6,449	5,217	5,143	5,078	6,484		86,717
			対R1年度比	86.0	79.5	84.1	98.6	100.4	91.7	79.7	87.6	79.3	94.4	218.3	93.1	
			対R4年度比	151.8	147.3	133.5	144.5	136.6	137.7	118.7	101.5	113.5	126.2	97.9	125.4	



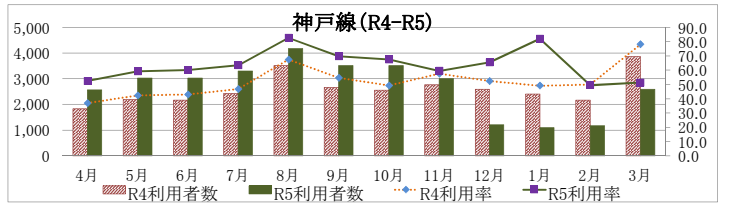
		(単位:人 %)												年間計		
		4月	5月	6月	7月	8月	9月	10月	11月	12月	1月	2月	3月			
名古屋線	R1	運航数/日	4往復8便	4往復8便	4往復8便	4往復8便	4往復8便	4往復8便	4往復8便	4往復8便	4往復8便	4往復8便	3往復6便 ~ 4往復8便	/		
		利用率	63.2	71.5	74.7	71.1	79.6	74.4	75.1	77.5	60.2	48.5	52.8		32.1	65.0
		利用者数	12,299	13,791	14,406	14,050	15,364	13,989	14,210	14,393	12,119	10,102	10,009		5,955	150,687
	R4	運航数/日	3往復6便 ~ 4往復8便	4往復8便	4往復8便	4往復8便	4往復8便	4往復8便	3往復6便 ~ 4往復8便	3往復6便	3往復6便	3往復6便	3往復6便	3往復6便	/	
		利用率	49.1	48.7	45.1	49.3	61.4	52.5	63.6	74.2	61.0	50.4	53.6	72.8		56.4
		利用者数	9,006	9,865	8,793	9,762	12,429	10,225	12,708	11,022	9,255	7,601	7,097	11,863		119,626
	R5	運航数/日	4往復8便	4往復8便	4往復8便	4往復8便	4往復8便	4往復8便	3往復6便 ~ 4往復8便	3往復6便	3往復6便	3往復6便	3往復6便	3往復6便	/	
		利用率	50.5	65.0	60.7	64.5	78.5	68.1	75.2	81.6	56.5	45.8	54.0	69.0		64.4
		利用者数	10,010	13,333	12,176	13,254	15,831	13,707	15,256	12,079	8,861	7,228	7,271	10,015		139,021
			対R1年度比	81.4	96.7	84.5	94.3	103.0	98.0	107.4	73.1	71.6	72.6	168.2	92.3	
			対R4年度比	111.1	135.2	138.5	135.8	127.4	134.1	120.1	109.6	95.7	95.1	102.5	84.4	



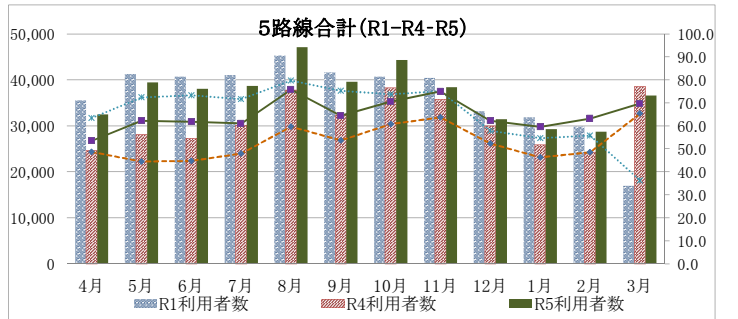
		4月	5月	6月	7月	8月	9月	10月	11月	12月	1月	2月	3月	年間計		
福岡線	R1	運航数/日	1往復2便	1往復2便	1往復2便	1往復2便	1往復2便	1往復2便	1往復2便	1往復2便	1往復2便	1往復2便	1往復2便	1往復2便		
		利用率	60.0	67.4	66.2	78.6	80.2	80.1	75.2	75.2	58.4	60.7	58.7	35.1	66.4	
		利用者数	2,759	3,174	3,019	3,705	3,719	3,593	3,430	3,313	2,665	2,860	2,497	1,601	36,335	
	R4	運航数/日	1往復2便	1往復2便	1往復2便	1往復2便	1往復2便	1往復2便	1往復2便	1往復2便	1往復2便	1往復2便	1往復2便	1往復2便	1往復2便	
		利用率	50.7	49.7	41.4	57.0	67.8	67.3	71.5	72.1	59.7	52.7	52.1	67.1	59.1	
		利用者数	2,311	2,342	1,905	2,688	3,197	2,864	3,368	3,286	2,813	2,362	2,216	3,162	32,514	
	R5	運航数/日	1往復2便	1往復2便	1往復2便	1往復2便	1往復2便	1往復2便	1往復2便	1往復2便	1往復2便	1往復2便	1往復2便	1往復2便	1往復2便	
		利用率	64.9	63.7	66.2	55.5	74.1	53.0	73.2	82.1	72.4	69.5	76.9	74.0	68.7	
		利用者数	2,862	3,000	3,019	2,617	3,434	2,335	3,449	3,618	3,357	3,169	3,271	3,487	37,618	
		対R1年度比	103.7	94.5	100.0	70.6	92.3	65.0	100.6	109.2	126.0	110.8	131.0	217.8	103.5	
		対R4年度比	123.8	128.1	158.5	97.4	107.4	81.5	102.4	110.1	119.3	134.2	147.6	110.3	115.7	



		4月	5月	6月	7月	8月	9月	10月	11月	12月	1月	2月	3月	年間計	
神戸線	R4	運航数/日	1往復2便	1往復2便	1往復2便	1往復2便	1往復2便	1往復2便	1往復2便	1往復2便	1往復2便	1往復2便	1往復2便	1往復2便	
		利用率	37.0	42.3	43.1	46.8	67.4	54.7	49.3	57.6	52.4	49.2	50.0	78.1	52.3
		利用者数	1,827	2,197	2,171	2,431	3,508	2,663	2,558	2,767	2,587	2,405	2,166	3,863	31,143
	R5	運航数/日	1往復2便	1往復2便	1往復2便	1往復2便	1往復2便	1往復2便	1往復2便	1往復2便	運休~1往復2便	運休~1往復2便	運休~1往復2便	1往復2便	
		利用率	52.5	59.2	60.0	63.4	82.7	69.7	67.4	59.5	65.5	82.1	49.5	51.4	62.9
		利用者数	2,560	3,023	3,022	3,304	4,168	3,508	3,508	2,998	1,206	1,097	1,165	2,586	32,145
		対前年度比	140.1	137.6	139.2	135.9	118.8	131.7	137.1	108.3	46.6	45.6	53.8	66.9	103.2

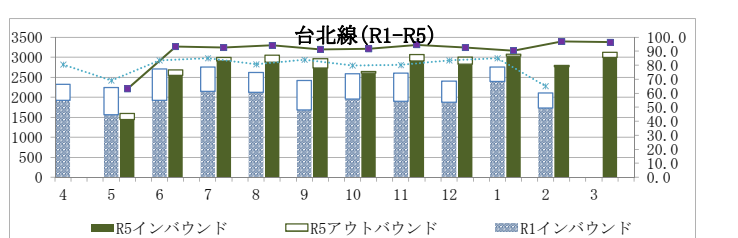


		4月	5月	6月	7月	8月	9月	10月	11月	12月	1月	2月	3月	年間計		
路線合計	R1	運航数/日	12往復24便	12往復24便	12往復24便	12往復24便	12往復24便	12往復24便	12往復24便	12往復24便	12往復24便	12往復24便	12往復24便	8往復16便		
		利用率	63.4	72.4	73.3	71.6	79.7	75.3	73.7	75.1	54.6	54.6	55.8	36.3	66.1	
		利用者数	35,559	41,251	40,728	41,076	45,288	41,615	40,661	40,407	33,145	31,863	29,844	16,968	438,405	
	R4	運航数/日	9往復18便 ~ 13往復26便	13往復26便	13往復26便	13往復26便	13往復26便	13往復26便	12往復24便 ~ 13往復26便	12往復24便	12往復24便	12往復24便	12往復24便	12往復24便	12往復24便	
		利用率	48.7	44.5	44.8	48.0	59.7	53.7	60.8	63.7	52.3	46.3	48.5	65.3	53.1	
		利用者数	24,578	28,110	27,274	30,127	37,792	32,309	38,236	35,738	29,941	25,880	24,256	38,505	372,746	
	R5	運航数/日	13往復26便	13往復26便	13往復26便	13往復26便	13往復26便	13往復26便	11往復22便 ~ 13往復26便	11往復22便	10往復20便 ~ 12往復24便	10往復20便	10往復20便	10往復20便	11往復22便	
		利用率	53.5	62.2	61.7	61.0	75.8	64.4	70.5	75.0	62.2	59.5	63.2	69.7	64.9	
		利用者数	32,444	39,423	38,057	38,684	47,096	39,605	44,315	38,428	31,459	29,242	28,712	36,589	444,054	
		対R1年度比	91.2	95.6	93.4	94.2	104.0	95.2	109.0	95.1	94.9	91.8	96.2	215.6	101.3	
		対R4年度比	132.0	140.2	139.5	128.4	124.6	122.6	115.9	107.5	105.1	113.0	118.4	95.0	119.1	

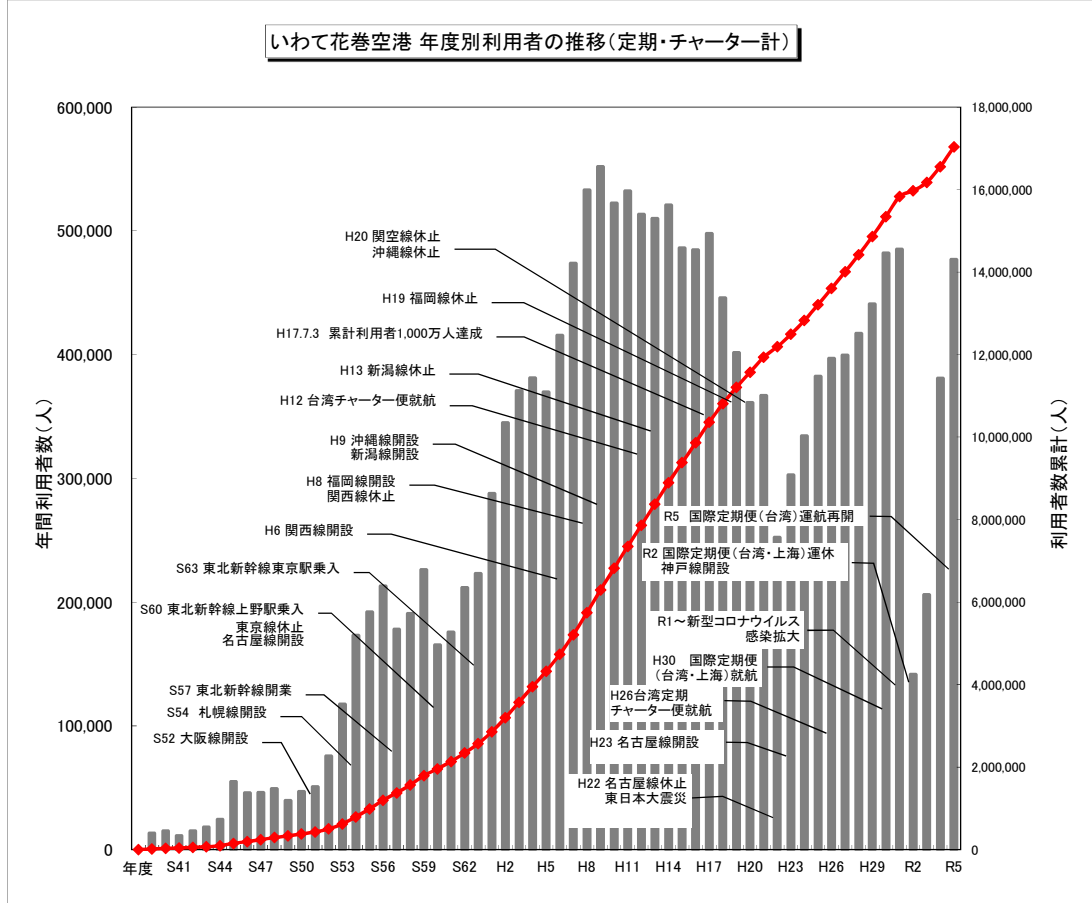


R1年度—R5年度 路線別利用状況(国際線)

		4月	5月	6月	7月	8月	9月	10月	11月	12月	1月	2月	3月	年間計	
台北線	R1	利用率	80.5	69.1	83.5	85.0	80.7	83.9	79.8	80.2	83.4	85.0	65.0	79.6	
		利用者数	2,319	2,239	2,707	2,755	2,614	2,415	2,585	2,599	2,401	2,753	2,106	27,493	
		インバウンド	1,920	1,557	1,919	2,143	2,121	1,684	1,954	1,893	1,870	2,395	1,726	21,182	
	R5	アウトバウンド	399	682	788	612	493	731	631	706	531	358	380	6,311	
		利用率	-	63.1	93.2	92.5	94.1	91.3	91.7	94.5	92.6	94.9	97.0	96.4	91.5
		利用者数	-	1,590	2,683	2,997	3,050	2,959	2,642	3,063	2,999	3,074	2,794	3,124	30,975
		インバウンド	-	1,443	2,542	2,906	2,876	2,728	2,597	2,904	2,829	3,029	2,763	2,992	29,609
		アウトバウンド	-	147	141	91	174	231	45	159	170	45	31	132	1,366



【別紙3：年度別利用者数の推移、累計の利用者数】



年度	年度末累計	国内・国際定期便 (臨時便含む)	利用率 (国内)	国際定期 チャーター便	チャーター便 (国際)	チャーター便 (国内)	年間利用者計
S39～63	2,568,801	2,564,973	-		3,828	-	2,568,801
H1	2,856,523	285,894	65.8		1,828		287,722
H2	3,201,349	342,640	68.4		2,186		344,826
H3	3,572,064	367,740	70.6		2,975		370,715
H4	3,953,203	379,306	69.1		1,833		381,139
H5	4,322,963	367,303	64.5		2,457		369,760
H6	4,738,350	413,438	62.0		1,949		415,387
H7	5,211,998	469,990	57.7		3,658		473,648
H8	5,745,061	530,210	58.8		2,853		533,063
H9	6,296,995	549,450	59.8		2,484		551,934
H10	6,819,312	518,735	60.4		3,582		522,317
H11	7,351,393	529,613	58.9		2,468		532,081
H12	7,864,746	504,106	57.4		9,247		513,353
H13	8,374,755	495,757	59.8		11,606	2,646	510,009
H14	8,895,567	507,194	60.3		9,941	3,677	520,812
H15	9,381,790	475,600	60.4		7,199	3,424	486,223
H16	9,866,250	467,076	60.8		13,903	3,481	484,460
H17	10,364,033	475,493	63.2		19,302	2,988	497,783
H18	10,809,659	433,746	59.3		11,021	859	445,626
H19	11,211,209	386,322	54.5		14,266	962	401,550
H20	11,572,384	348,674	52.5		10,227	2,274	361,175
H21	11,939,284	356,087	53.6		9,319	1,494	366,900
H22	12,191,504	245,491	64.0		6,019	710	252,220
H23	12,494,052	297,794	81.6		3,155	1,599	302,548
H24	12,828,368	325,988	71.9		7,270	1,058	334,316
H25	13,210,814	371,539	66.6		10,112	795	382,446
H26	13,607,780	382,002	68.3	8,789	5,376	799	396,966
H27	14,007,207	391,195	70.8	3,248	2,817	2,167	399,427
H28	14,424,337	408,488	65.5	2,694	2,940	3,008	417,130
H29	14,865,086	417,840	66.4	5,405	14,470	3,034	440,749
H30	15,346,945	466,847	66.7	8,307	3,648	3,057	481,859
R1	15,831,947	479,656	66.1	0	2,105	3,241	485,002
R2	15,973,435	140,664	41.9	0	0	824	141,488
R3	16,179,289	205,015	39.7	0	0	839	205,854
R4	16,559,995	379,511	53.1	0	0	1,195	380,706
R5	17,036,763	475,135	64.9	0	202	1,431	476,768
合計		16,756,512		28,443	206,246	45,562	

※前回までの公表値では、H29～R1の「チャーター便(国内)」について、臨時チャーター便が含まれていたため、臨時チャーター便分を差し引き、「国内・国際定期便(臨時便含む)」に集計しました。なお、年間利用者計及び累計には影響ありません。