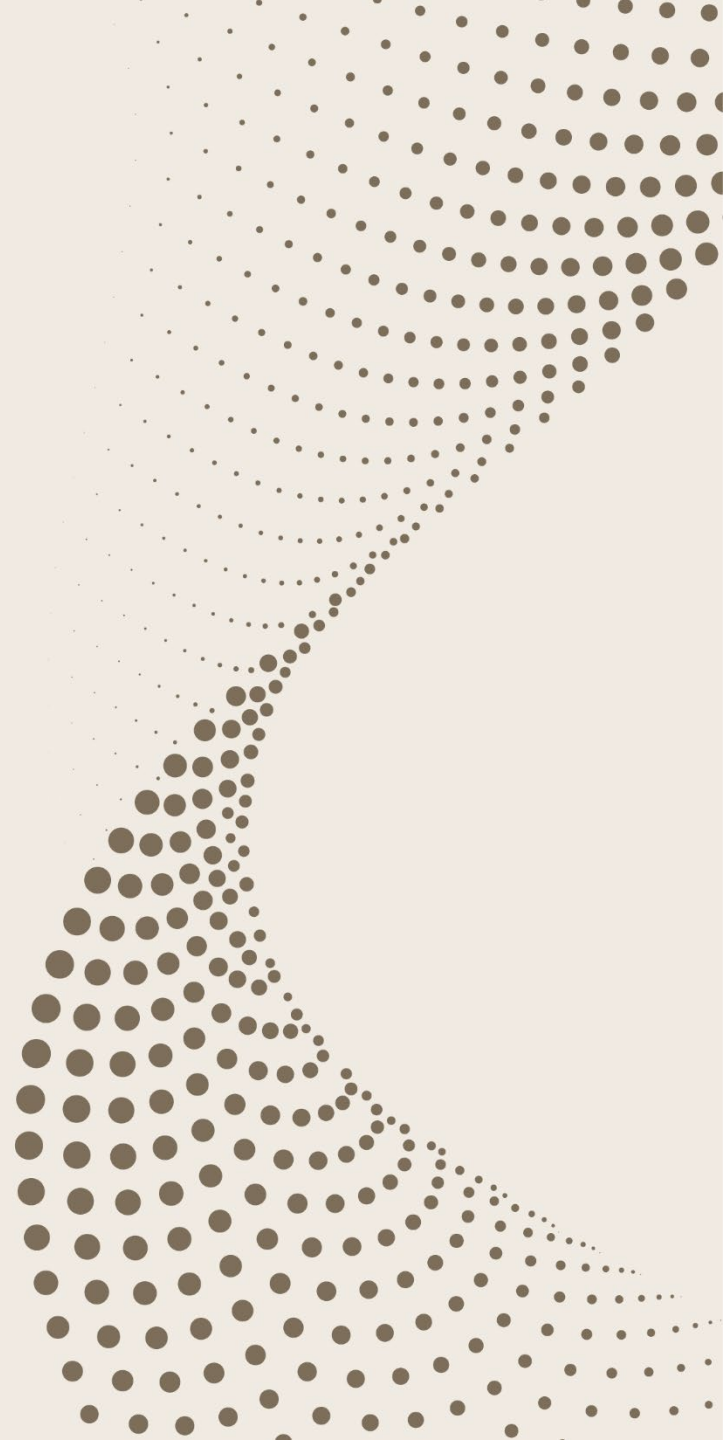


ユーザー別生成AIユースケース一覧



【自治体】生成AIの活用ユースケース

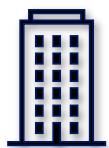
自治体における生成AIの活用ユースケースは全12種を想定。

ユースケース整理軸

想定ユースケース

No. ユースケース名
活用具体例

ユーザー(Who)



自治体



施設



施設利用者

生成AIでできること(What)

文章

情報収集

要約

アイデア出し

コンテンツ作成

画像

画像作成

画像識別

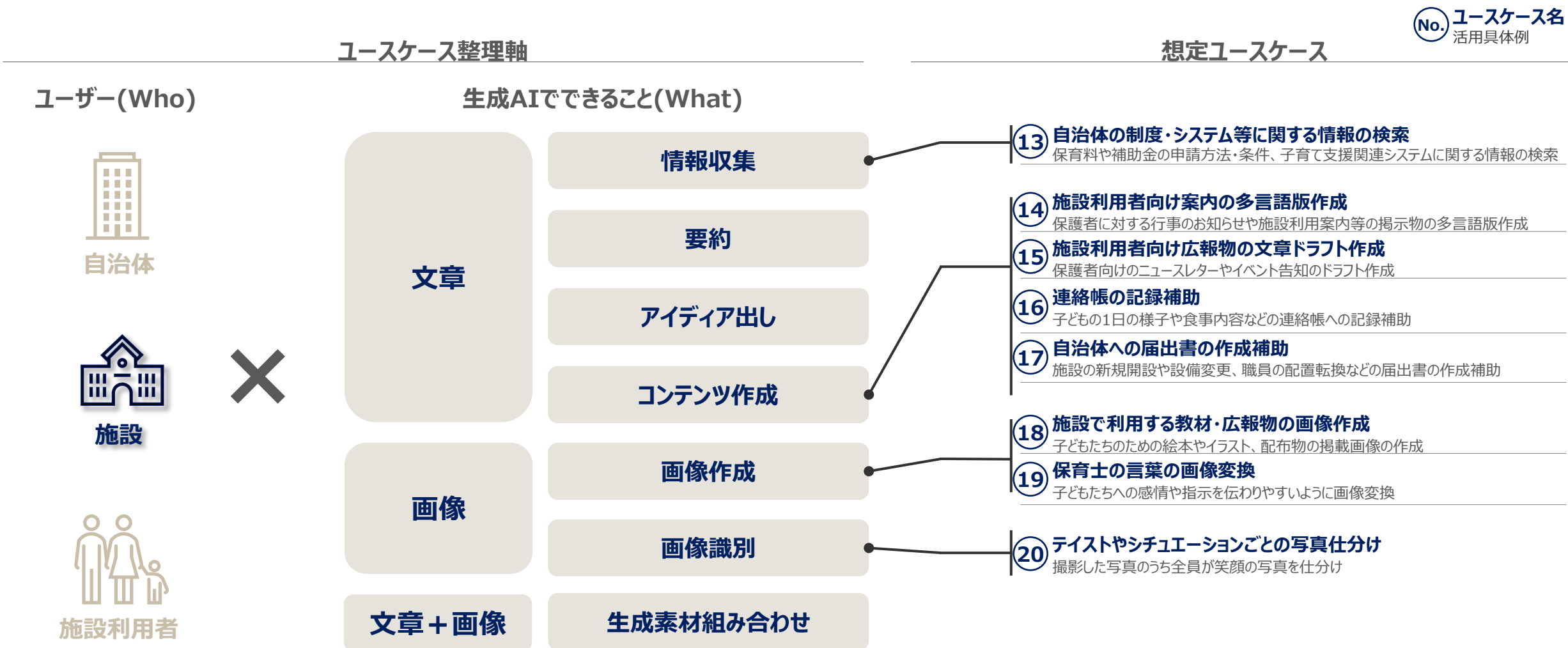
文章 + 画像

生成素材組み合わせ

- ① **制度・通達等の検索**
補助金の交付制度改定のための情報収集
- ② **議事録ドラフト作成**
地域の子育て支援政策会議での議事録ドラフトの作成
- ③ **審議会等の資料の要点抽出・要約**
児童福祉審議会で提出された要点抽出・要約
- ④ **利用者アンケート等の分析(回答の要約・分類・グラフ化)**
保護者からの施設利用満足度やサービス要望の分析
- ⑤ **新制度・施策検討の壁打ち**
新たな子育て支援制度や施策の具体化に向けた壁打ち
- ⑥ **検討会議等のシミュレーション**
AIで仮想した有識者による子育て支援施策の検討会のシミュレーション
- ⑦ **問い合わせの回答案作成**
自治体の保育施設の利用方法や支援制度の問い合わせ回答案の作成
- ⑧ **調達仕様書等のドキュメント校閲補助**
子育て支援に関連する機器やサービスの調達仕様書の校閲補助
- ⑨ **公式SNSの投稿文のドラフト作成**
イベントや育児に役立つ情報発信の投稿文のドラフト作成
- ⑩ **広報物掲載画像の作成**
子育て支援施策やイベントのパンフレット等に活用する画像の作成
- ⑪ **議員レク資料のドラフト作成**
議員向けの子育て支援施策の説明・提案資料のドラフト作成
- ⑫ **住民説明会や講演セミナー資料のドラフト作成**
地域の保護者や関係機関向けの講演やセミナー資料のドラフト作成

【施設】生成AIの活用ユースケース

施設（こども園や保育施設等）における生成AIの活用ユースケースは全8種を想定。



【施設利用者】生成AIの活用ユースケース

施設利用者（保護者等）における生成AIの活用ユースケースは全3種を想定。

No. ユースケース名
活用具体例

ユースケース整理軸

想定ユースケース

ユーザー(Who)

生成AIでできること(What)



自治体



施設



施設利用者

文章

情報収集

要約

アイデア出し

コンテンツ作成

画像

画像作成

画像識別

文章 + 画像

生成素材組み合わせ

- ②① 自治体の制度・システム等に関する情報の検索
保育料の計算方法や補助金の申請手続き, 子育て支援関連システムの情報の検索
- ②② 育児や教育に関する相談回答案の作成
子どもの発達や健康、教育に関する相談回答案の作成
- ②③ 自治体への届出書の記入補助
新規入所や転園、保育料の減免申請の届出書の記入補助