

# 令和7年3月高等学校卒業予定者の就職内定状況 (令和6年10月末現在)に関する調査について

## <調査の概要>

- 本調査は、高校生の就職問題に適切に対処するための参考資料を得るために、来春の高等学校卒業予定者で就職を希望する者の就職内定状況を10月末、12月末、3月末現在の状況で調査しており、今回は、10月末現在で取りまとめたものである。
- 本調査は昭和51年度から実施しており、調査方法は、国立については該当国立大学法人、公立については各都道府県教育委員会、私立については各都道府県知事部局を通じて行った悉皆調査である。
- 厚生労働省も高校生の就職内定状況について類似の調査を行っているが、これは学校又は公共職業安定所の紹介を希望する者のみを調査対象としている。一方、本調査は、学校等の紹介を希望しない自営業者や公務員などを含め、就職を希望する者全員を対象としていることから、母集団が大きくなっている。

## <調査内容>

1. 調査対象 国立、公立、私立の高等学校及び中等教育学校（全日制・定時制）
2. 調査項目 学科別（国立、公立、私立の別）の就職内定状況  
都道府県別（県内・県外別）の就職内定状況

## <結果の概要>

### 1. 就職希望者数・就職内定者数等

卒業予定者	940,036人（前年同月	929,568人）
就職希望者	128,349人（前年同月	129,301人）
うち就職内定者	99,218人（前年同月	99,768人）
うち未内定者	29,131人（前年同月	29,533人）

### 2. 就職内定率（就職希望者に対する就職内定者の割合）

77.3%（前年同月比 0.1ポイント増）

### ○男女別

男子 77.9%（前年同月比0.1ポイント増）

女子 76.2%（前年同月比0.2ポイント増）

### ○学科別（就職内定率が高い順）

看護 89.2%、工業 89.0%、商業 82.9%、水産 81.6%、  
情報 80.3%、福祉 79.2%、家庭 78.7%、農業 77.7%、  
総合学科 75.2%、普通 64.2%

※「その他」の学科は除く。

※「看護」に関する学科は看護師5年一貫課程が主となるため、5年課程5年次の就職内定率を示している。

### ○都道府県別

内定率の高い県：愛知県 88.9%、富山県 87.9%、福井県 86.1%、  
栃木県 85.6%、山口県 85.5%、三重県 85.2%  
内定率の低い県：沖縄県 51.5%、北海道 59.4%、高知県 64.1%、  
千葉県 65.4%、神奈川県 67.2%、青森県 67.8%

令和 7 年 3 月高等学校卒業予定者の就職内定状況（学科別）

〈男子＋女子〉		令和6年10月31日現在								
学科名		設置者	卒業者予定数 (A) (人)	就職希望者数 (B) (人)	就職希望率 (B/A) (%)	就職内定者数 (C) (人)	未内定者数 (B-C) (人)	就職内定率 (D=C/B) (%)	前年同期 就職内定率 (E) (%)	前年同期比 増減 (D-E) (ポイント)
普 通		国 立	2,706	8	0.3	1	7	12.5	33.3	△ 20.8
		公 立	403,106	28,285	7.0	18,002	10,283	63.6	63.5	0.1
		私 立	295,260	13,339	4.5	8,732	4,607	65.5	65.5	0.0
		計	701,072	41,632	5.9	26,735	14,897	64.2	64.1	0.1
専 門 学 科	農 業	国 立	0	0	—	0	0	—	—	—
		公 立	21,358	10,181	47.7	7,913	2,268	77.7	79.2	△ 1.5
		私 立	75	7	9.3	5	2	71.4	50.0	21.4
		計	21,433	10,188	47.5	7,918	2,270	77.7	79.2	△ 1.5
	工 業	国 立	169	6	3.6	0	6	0.0	—	0.0
		公 立	56,501	36,529	64.7	32,615	3,914	89.3	89.0	0.3
		私 立	7,424	3,808	51.3	3,287	521	86.3	82.5	3.8
		計	64,094	40,343	62.9	35,902	4,441	89.0	88.4	0.6
	商 業	国 立	0	0	—	0	0	—	—	—
		公 立	43,712	15,148	34.7	12,595	2,553	83.1	82.9	0.2
		私 立	7,551	2,086	27.6	1,694	392	81.2	81.7	△ 0.5
		計	51,263	17,234	33.6	14,289	2,945	82.9	82.8	0.1
	水 産	国 立	0	0	—	0	0	—	—	—
		公 立	2,310	1,300	56.3	1,056	244	81.2	80.7	0.5
		私 立	111	50	45.0	45	5	90.0	—	—
		計	2,421	1,350	55.8	1,101	249	81.6	80.7	0.9
	家 庭	国 立	0	0	—	0	0	—	—	—
		公 立	6,611	1,926	29.1	1,632	294	84.7	84.0	0.7
		私 立	3,919	1,662	42.4	1,193	469	71.8	72.0	△ 0.2
		計	10,530	3,588	34.1	2,825	763	78.7	78.1	0.6
	看 護 (3年課程3年次)	国 立	0	0	—	0	0	—	—	—
		公 立	158	3	1.9	0	3	0.0	—	—
		私 立	743	34	4.6	20	14	58.8	—	—
		計	901	37	4.1	20	17	54.1	—	—
	看 護 (5年課程3年次)	国 立	0	0	—	0	0	—	—	—
		公 立	867	5	0.6	2	3	40.0	—	—
		私 立	2,160	28	1.3	5	23	17.9	36.4	△ 18.5
		計	3,027	33	1.1	7	26	21.2	40.7	△ 19.5
	看 護 (5年課程5年次)	国 立	0	0	—	0	0	—	—	—
		公 立	896	796	88.8	752	44	94.5	92.5	2.0
		私 立	2,284	2,141	93.7	1,867	274	87.2	86.3	0.9
		計	3,180	2,937	92.4	2,619	318	89.2	88.1	1.1
	情 報	国 立	0	0	—	0	0	—	—	—
		公 立	762	177	23.2	141	36	79.7	79.9	△ 0.2
		私 立	393	123	31.3	100	23	81.3	75.8	5.5
		計	1,155	300	26.0	241	59	80.3	78.3	2.0
	福 祉	国 立	0	0	—	0	0	—	—	—
		公 立	1,470	600	40.8	502	98	83.7	84.9	△ 1.2
		私 立	650	305	46.9	215	90	70.5	69.2	1.3
		計	2,120	905	42.7	717	188	79.2	78.6	0.6
	その他	国 立	37	0	0.0	0	0	—	—	—
		公 立	26,740	952	3.6	588	364	61.8	62.2	△ 0.4
		私 立	6,596	525	8.0	406	119	77.3	66.3	11.0
		計	33,373	1,477	4.4	994	483	67.3	63.8	3.5
総合学科		国 立	276	5	1.8	2	3	40.0	—	—
		公 立	45,111	10,428	23.1	7,917	2,511	75.9	75.9	0.0
		私 立	3,260	829	25.4	550	279	66.3	65.3	1.0
		計	48,647	11,262	23.2	8,469	2,793	75.2	75.0	0.2
計		国 立	3,188 (3,051)	19 (8)	0.6 (0.3)	3 (3)	16 (5)	15.8 (37.5)	37.5	△ 21.7
		公 立	608,706 (605,687)	105,534 (106,068)	17.3 (17.5)	82,963 (83,380)	22,571 (22,688)	78.6 (78.6)	78.6	0.0
		私 立	328,142 (320,830)	22,796 (23,225)	6.9 (7.2)	16,252 (16,385)	6,544 (6,840)	71.3 (70.5)	70.5	0.8
		計	940,036 (929,568)	128,349 (129,301)	13.7 (13.9)	99,218 (99,768)	29,131 (29,533)	77.3 (77.2)	77.2	0.1

注 1. ( ) 内は、前年同期の状況である。  
2. 看護(5年課程5年次)は、高等学校卒業予定者ではないため集計からは除いている。

令和7年 3 月高等学校卒業予定者の就職内定状況（学科別）

〈男子〉

令和6年 1 0 月 3 1 日現在

学科名		設置者	卒業者予定数 (A) (人)	就職希望者数 (B) (人)	就職希望率 (B/A) (%)	就職内定者数 (C) (人)	未内定者数 (B-C) (人)	就職内定率 (D=C/B) (%)	前年同期 就職内定率 (E) (%)	前年同期比 増減 (D-E) (ポイント)
普 通		国 立	1,396	4	0.3	0	4	0.0	100.0	△ 100.0
		公 立	196,934	15,729	8.0	9,706	6,023	61.7	61.3	0.4
		私 立	151,644	8,204	5.4	5,332	2,872	65.0	65.5	△ 0.5
		計	349,974	23,937	6.8	15,038	8,899	62.8	62.7	0.1
専 門 学 科	農 業	国 立	0	0	—	0	0	—	—	—
		公 立	10,957	5,848	53.4	4,429	1,419	75.7	76.3	△ 0.6
		私 立	50	5	10.0	4	1	80.0	50.0	30.0
		計	11,007	5,853	53.2	4,433	1,420	75.7	76.3	△ 0.6
	工 業	国 立	134	6	4.5	0	6	0.0	0.0	0.0
		公 立	49,184	32,923	66.9	29,467	3,456	89.5	89.4	0.1
		私 立	6,722	3,619	53.8	3,137	482	86.7	82.8	3.9
		計	56,040	36,548	65.2	32,604	3,944	89.2	88.7	0.5
	商 業	国 立	0	0	—	0	0	—	—	—
		公 立	17,281	5,506	31.9	4,281	1,225	77.8	77.2	0.6
		私 立	3,667	896	24.4	697	199	77.8	80.2	△ 2.4
		計	20,948	6,402	30.6	4,978	1,424	77.8	77.7	0.1
	水 産	国 立	0	0	—	0	0	—	—	—
		公 立	1,834	1,041	56.8	839	202	80.6	80.7	△ 0.1
		私 立	0	0	—	0	0	—	—	—
		計	1,834	1,041	56.8	839	202	80.6	80.7	△ 0.1
	家 庭	国 立	0	0	—	0	0	—	—	—
		公 立	746	428	57.4	362	66	84.6	81.3	3.3
		私 立	961	591	61.5	412	179	69.7	70.9	△ 1.2
		計	1,707	1,019	59.7	774	245	76.0	74.3	1.7
	看 護 (3年課程3年次)	国 立	0	0	—	0	0	—	—	—
		公 立	16	0	0.0	0	0	—	—	—
		私 立	54	2	3.7	2	0	100.0	—	—
		計	70	2	2.9	2	0	100.0	—	—
	看 護 (5年課程3年次)	国 立	0	0	—	0	0	—	—	—
		公 立	33	1	3.0	1	0	100.0	—	—
		私 立	139	10	7.2	0	10	0.0	25.0	△ 25.0
		計	172	11	6.4	1	10	9.1	25.0	△ 15.9
	看 護 (5年課程5年次)	国 立	0	0	—	0	0	—	—	—
		公 立	24	22	91.7	19	3	86.4	66.7	19.7
		私 立	128	125	97.7	88	37	70.4	77.5	△ 7.1
		計	152	147	96.7	107	40	72.8	75.6	△ 2.8
	情 報	国 立	0	0	—	0	0	—	—	—
		公 立	501	119	23.8	94	25	79.0	82.0	△ 3.0
		私 立	223	69	30.9	54	15	78.3	79.2	△ 0.9
		計	724	188	26.0	148	40	78.7	81.0	△ 2.3
	福 祉	国 立	0	0	—	0	0	—	—	—
		公 立	332	139	41.9	105	34	75.5	77.7	△ 2.2
		私 立	184	95	51.6	63	32	66.3	67.8	△ 1.5
		計	516	234	45.3	168	66	71.8	72.9	△ 1.1
	その他	国 立	8	0	0.0	0	0	—	—	—
		公 立	12,717	564	4.4	331	233	58.7	61.5	△ 2.8
		私 立	2,320	184	7.9	144	40	78.3	64.8	13.5
		計	15,045	748	5.0	475	273	63.5	62.3	1.2
総合学科		国 立	98	2	2.0	0	2	0.0	50.0	△ 50.0
		公 立	19,629	5,328	27.1	3,957	1,371	74.3	73.8	0.5
		私 立	1,798	430	23.9	292	138	67.9	63.7	4.2
		計	21,525	5,760	26.8	4,249	1,511	73.8	73.0	0.8
計		国 立	1,636 (1,523)	12 (6)	0.7 (0.4)	0 (3)	12 (3)	0.0 (50.0)	50.0	△ 50.0
		公 立	310,164 (307,625)	67,626 (67,608)	21.8 (22.0)	53,572 (53,500)	14,054 (14,108)	79.2 (79.1)	79.1	0.1
		私 立	167,762 (164,288)	14,105 (13,950)	8.4 (8.5)	10,137 (9,965)	3,968 (3,985)	71.9 (71.4)	71.4	0.5
		計	479,562 (473,603)	81,743 (81,564)	17.0 (17.2)	63,709 (63,468)	18,034 (18,096)	77.9 (77.8)	77.8	0.1

注 1. ( ) 内は、前年同期の状況である。  
2. 看護(5年課程5年次)は、高等学校卒業予定者ではないため集計からは除いている。

令和7年 3 月高等学校卒業予定者の就職内定状況（学科別）

〈女子〉		令和6年10月31日現在								
学科名		設置者	卒業者予定数 (A) (人)	就職希望者数 (B) (人)	就職希望率 (B/A) (%)	就職内定者数 (C) (人)	未内定者数 (B-C) (人)	就職内定率 (D=C/B) (%)	前年同期 就職内定率 (E) (%)	前年同期比 増減 (D-E) (ポイント)
普 通		国 立	1,310	4	0.3	1	3	25.0	0.0	25.0
		公 立	206,172	12,556	6.1	8,296	4,260	66.1	66.2	△ 0.1
		私 立	143,616	5,135	3.6	3,400	1,735	66.2	65.4	0.8
		計	351,098	17,695	5.0	11,697	5,998	66.1	66.0	0.1
専 門 学 科	農 業	国 立	0	0	—	0	0	—	—	—
		公 立	10,401	4,333	41.7	3,484	849	80.4	83.1	△ 2.7
		私 立	25	2	8.0	1	1	50.0	50.0	0.0
		計	10,426	4,335	41.6	3,485	850	80.4	83.1	△ 2.7
	工 業	国 立	35	0	0.0	0	0	—	—	—
		公 立	7,317	3,606	49.3	3,148	458	87.3	85.9	1.4
		私 立	702	189	26.9	150	39	79.4	77.6	1.8
		計	8,054	3,795	47.1	3,298	497	86.9	85.4	1.5
	商 業	国 立	0	0	—	0	0	—	—	—
		公 立	26,431	9,642	36.5	8,314	1,328	86.2	86.0	0.2
		私 立	3,884	1,190	30.6	997	193	83.8	82.9	0.9
		計	30,315	10,832	35.7	9,311	1,521	86.0	85.6	0.4
	水 産	国 立	0	0	—	0	0	—	—	—
		公 立	476	259	54.4	217	42	83.8	81.1	2.7
		私 立	111	50	45.0	45	5	90.0	—	—
		計	587	309	52.6	262	47	84.8	81.1	3.7
	家 庭	国 立	0	0	—	0	0	—	—	—
		公 立	5,865	1,498	25.5	1,270	228	84.8	84.6	0.2
		私 立	2,958	1,071	36.2	781	290	72.9	72.6	0.3
		計	8,823	2,569	29.1	2,051	518	79.8	79.4	0.4
	看 護 (3年課程3年次)	国 立	0	0	—	0	0	—	—	—
		公 立	142	3	2.1	0	3	0.0	0.0	0.0
		私 立	689	32	4.6	18	14	56.3	37.5	18.8
		計	831	35	4.2	18	17	51.4	33.3	18.1
	看 護 (5年課程3年次)	国 立	0	0	—	0	0	—	—	—
		公 立	834	4	0.5	1	3	25.0	60.0	△ 35.0
		私 立	2,021	18	0.9	5	13	27.8	38.9	△ 11.1
		計	2,855	22	0.8	6	16	27.3	43.5	△ 16.2
	看 護 (5年課程5年次)	国 立	0	0	—	0	0	—	—	—
		公 立	872	774	88.8	733	41	94.7	93.3	1.4
		私 立	2,156	2,016	93.5	1,779	237	88.2	86.8	1.4
		計	3,028	2,790	92.1	2,512	278	90.0	88.7	1.3
	情 報	国 立	0	0	—	0	0	—	—	—
		公 立	261	58	22.2	47	11	81.0	76.4	4.6
		私 立	170	54	31.8	46	8	85.2	71.1	14.1
		計	431	112	26.0	93	19	83.0	74.2	8.8
	福 祉	国 立	0	0	—	0	0	—	—	—
		公 立	1,138	461	40.5	397	64	86.1	87.2	△ 1.1
		私 立	466	210	45.1	152	58	72.4	69.9	2.5
		計	1,604	671	41.8	549	122	81.8	80.8	1.0
	その他	国 立	29	0	0.0	0	0	—	—	—
		公 立	14,023	388	2.8	257	131	66.2	63.3	2.9
		私 立	4,276	341	8.0	262	79	76.8	66.9	9.9
		計	18,328	729	4.0	519	210	71.2	65.1	6.1
総合学科		国 立	178	3	1.7	2	1	66.7	—	—
		公 立	25,482	5,100	20.0	3,960	1,140	77.6	78.0	△ 0.4
		私 立	1,462	399	27.3	258	141	64.7	66.8	△ 2.1
		計	27,122	5,502	20.3	4,220	1,282	76.7	77.2	△ 0.5
計		国 立	1,552 (1,528)	7 (2)	0.5 (0.1)	3 (0)	4 (2)	42.9 (0.0)	0.0	42.9
		公 立	298,542 (298,062)	37,908 (38,460)	12.7 (12.9)	29,391 (29,880)	8,517 (8,580)	77.5 (77.7)	77.7	△ 0.2
		私 立	160,380 (156,542)	8,691 (9,275)	5.4 (5.9)	6,115 (6,420)	2,576 (2,855)	70.4 (69.2)	69.2	1.2
		計	460,474 (456,132)	46,606 (47,737)	10.1 (10.5)	35,509 (36,300)	11,097 (11,437)	76.2 (76.0)	76.0	0.2

注 1. ( ) 内は、前年同期の状況である。  
2. 看護(5 年課程 5 年次)は、高等学校卒業予定者ではないため集計からは除いている。

令和7年3月高等学校卒業予定者の就職内定状況（都道府県別）

〈男子＋女子〉

令和6年10月31日現在

地域	都道府県	卒業予定者数 (人)	就 職 希 望 者 数 (人)			就 職 内 定 者 数 (人)			R06.10.31現在就職内定率(A) (%)			前年同期就職内定率(B) (%)			前年同期比増減(A-B) (ポイント)		
			県 内	県 外	計	県 内	県 外	計	県 内	県 外	計	県 内	県 外	計	県 内	県 外	計
北海道・東北	北海道	35,104	5,722	438	6,160	3,386	270	3,656	59.2	61.6	59.4	59.0	82.1	60.4	0.2	△ 20.5	△ 1.0
	青 森	9,031	1,280	781	2,061	836	562	1,398	65.3	72.0	67.8	68.4	73.2	70.3	△ 3.1	△ 1.2	△ 2.5
	岩 手	9,323	1,595	627	2,222	1,299	533	1,832	81.4	85.0	82.4	82.4	82.2	82.3	△ 1.0	2.8	0.1
	宮 城	17,194	2,488	645	3,133	1,710	554	2,264	68.7	85.9	72.3	70.4	87.4	73.6	△ 1.7	△ 1.5	△ 1.3
	秋 田	6,663	1,411	456	1,867	1,013	348	1,361	71.8	76.3	72.9	73.3	72.5	73.1	△ 1.5	3.8	△ 0.2
	山 形	8,423	1,562	460	2,022	1,190	344	1,534	76.2	74.8	75.9	76.1	74.7	75.8	0.1	0.1	0.1
関東	福 島	13,742	2,802	566	3,368	2,340	487	2,827	83.5	86.0	83.9	83.9	87.0	84.4	△ 0.4	△ 1.0	△ 0.5
	茨 城	22,702	3,392	497	3,889	2,610	402	3,012	76.9	80.9	77.4	76.9	80.9	77.3	0.0	0.0	0.1
	栃 木	15,096	2,387	535	2,922	2,026	475	2,501	84.9	88.8	85.6	84.1	87.2	84.7	0.8	1.6	0.9
	群 馬	15,502	2,093	332	2,425	1,761	255	2,016	84.1	76.8	83.1	82.1	75.4	81.4	2.0	1.4	1.7
	埼 玉	51,401	3,207	1,485	4,692	2,310	1,192	3,502	72.0	80.3	74.6	70.3	83.7	74.4	1.7	△ 3.4	0.2
	千 葉	43,859	3,517	687	4,204	2,286	462	2,748	65.0	67.2	65.4	63.0	79.5	65.1	2.0	△ 12.3	0.3
中部	東 京	97,086	3,222	519	3,741	2,251	402	2,653	69.9	77.5	70.9	71.3	76.1	71.9	△ 1.4	1.4	△ 1.0
	神奈川	62,489	3,041	645	3,686	1,940	537	2,477	63.8	83.3	67.2	63.6	79.6	66.4	0.2	3.7	0.8
	新 潟	16,110	2,251	294	2,545	1,821	210	2,031	80.9	71.4	79.8	81.6	70.4	80.1	△ 0.7	1.0	△ 0.3
	富 山	7,800	1,340	66	1,406	1,183	53	1,236	88.3	80.3	87.9	88.5	77.3	87.9	△ 0.2	3.0	0.0
	石 川	9,124	1,461	137	1,598	1,227	110	1,337	84.0	80.3	83.7	82.4	71.6	81.5	1.6	8.7	2.2
	福 井	6,482	1,095	125	1,220	966	85	1,051	88.2	68.0	86.1	85.5	74.3	84.6	2.7	△ 6.3	1.5
近畿	山 梨	6,835	774	115	889	633	80	713	81.8	69.6	80.2	72.7	81.8	73.6	9.1	△ 12.2	6.6
	長 野	16,217	2,252	259	2,511	1,837	188	2,025	81.6	72.6	80.6	82.0	69.9	81.0	△ 0.4	2.7	△ 0.4
	岐 阜	15,766	2,193	758	2,951	1,839	661	2,500	83.9	87.2	84.7	83.3	90.2	85.0	0.6	△ 3.0	△ 0.3
	静 岡	28,550	4,639	458	5,097	3,900	373	4,273	84.1	81.4	83.8	82.9	81.7	82.8	1.2	△ 0.3	1.0
	愛 知	58,262	7,833	393	8,226	6,983	334	7,317	89.1	85.0	88.9	89.2	85.3	89.1	△ 0.1	△ 0.3	△ 0.2
	三 重	13,731	2,812	405	3,217	2,393	347	2,740	85.1	85.7	85.2	87.4	84.2	87.0	△ 2.3	1.5	△ 1.8
中国・四国	滋 賀	11,618	1,722	136	1,858	1,407	114	1,521	81.7	83.8	81.9	80.5	79.5	80.4	1.2	4.3	1.5
	京 都	21,543	943	239	1,182	725	200	925	76.9	83.7	78.3	70.3	86.8	73.5	6.6	△ 3.1	4.8
	大 阪	63,251	4,754	316	5,070	3,411	281	3,692	71.8	88.9	72.8	74.4	79.3	74.7	△ 2.6	9.6	△ 1.9
	兵 庫	40,187	3,711	724	4,435	2,966	625	3,591	79.9	86.3	81.0	81.3	89.6	82.6	△ 1.4	△ 3.3	△ 1.6
	奈 良	10,084	590	337	927	378	275	653	64.1	81.6	70.4	73.1	76.7	74.5	△ 9.0	4.9	△ 4.1
	和歌山	7,058	907	300	1,207	686	246	932	75.6	82.0	77.2	72.3	81.6	74.5	3.3	0.4	2.7
九州・沖縄	鳥 取	4,470	716	197	913	570	164	734	79.6	83.2	80.4	79.1	84.3	80.3	0.5	△ 1.1	0.1
	島 根	5,413	850	242	1,092	691	189	880	81.3	78.1	80.6	83.4	75.0	81.9	△ 2.1	3.1	△ 1.3
	岡 山	15,715	2,373	520	2,893	1,952	434	2,386	82.3	83.5	82.5	82.9	83.8	83.0	△ 0.6	△ 0.3	△ 0.5
	広 島	21,364	2,024	317	2,341	1,557	263	1,820	76.9	83.0	77.7	76.1	73.8	75.8	0.8	9.2	1.9
	山 口	9,544	2,036	470	2,506	1,717	426	2,143	84.3	90.6	85.5	85.4	90.3	86.2	△ 1.1	0.3	△ 0.7
	徳 島	5,268	849	220	1,069	661	200	861	77.9	90.9	80.5	80.6	85.5	81.6	△ 2.7	5.4	△ 1.1
九州・沖縄	香 川	7,511	955	159	1,114	775	112	887	81.2	70.4	79.6	79.0	65.6	77.1	2.2	4.8	2.5
	愛 媛	10,246	1,444	322	1,766	1,183	257	1,440	81.9	79.8	81.5	80.1	79.3	79.9	1.8	0.5	1.6
	高 知	5,312	589	228	817	350	174	524	59.4	76.3	64.1	58.6	73.9	62.9	0.8	2.4	1.2
	福 岡	39,106	4,922	990	5,912	3,459	870	4,329	70.3	87.9	73.2	68.3	84.9	71.1	2.0	3.0	2.1
	佐 賀	7,079	1,272	651	1,923	1,081	546	1,627	85.0	83.9	84.6	85.7	83.5	84.9	△ 0.7	0.4	△ 0.3
	長 崎	10,548	1,946	778	2,724	1,390	631	2,021	71.4	81.1	74.2	70.3	79.0	73.0	1.1	2.1	1.2
九州・沖縄	熊 本	13,601	2,053	982	3,035	1,527	828	2,355	74.4	84.3	77.6	71.9	73.8	72.5	2.5	10.5	5.1
	大 分	9,099	1,552	547	2,099	1,222	473	1,695	78.7	86.5	80.8	78.5	84.2	79.9	0.2	2.3	0.9
	宮 崎	9,033	1,454	883	2,337	1,073	680	1,753	73.8	77.0	75.0	74.3	82.0	77.1	△ 0.5	△ 5.0	△ 2.1
	鹿児島	13,072	1,812	1,266	3,078	1,394	1,022	2,416	76.9	80.7	78.5	77.8	82.2	79.5	△ 0.9	△ 1.5	△ 1.0
	沖 縄	13,422	1,483	516	1,999	671	358	1,029	45.2	69.4	51.5	40.8	71.3	49.1	4.4	△ 1.9	2.4
	計	940,036	105,326	23,023	128,349	80,586	18,632	99,218	76.5	80.9	77.3	76.4	80.9	77.2	0.1	0.0	0.1

注 看護（5年課程5年次）は、高等学校卒業予定者ではないため集計からは除いている。

令和7年3月高等学校卒業予定者の就職内定状況（都道府県別）

（男子）令和6年10月31日現在

地域	都道府県	卒業予定者数 (人)	就職希望者数(人)			就職内定者数(人)			R06.10.31現在就職内定率(A)(%)			前年同期就職内定率(B)(%)			前年同期比増減(A-B)(ポイント)		
			県内	県外	計	県内	県外	計	県内	県外	計	県内	県外	計	県内	県外	計
北海道・東北	北海道	18,093	3,422	349	3,771	1,999	215	2,214	58.4	61.6	58.7	57.4	86.0	59.6	1.0	△ 24.4	△ 0.9
	青森	4,570	743	532	1,275	498	384	882	67.0	72.2	69.2	66.5	75.5	70.6	0.5	△ 3.3	△ 1.4
	岩手	4,782	988	403	1,391	794	347	1,141	80.4	86.1	82.0	81.8	83.6	82.4	△ 1.4	2.5	△ 0.4
	宮城	8,822	1,524	419	1,943	1,043	366	1,409	68.4	87.4	72.5	70.7	90.0	74.4	△ 2.3	△ 2.6	△ 1.9
	秋田	3,399	877	293	1,170	625	222	847	71.3	75.8	72.4	73.9	73.9	73.9	△ 2.6	1.9	△ 1.5
	山形	4,310	916	296	1,212	698	226	924	76.2	76.4	76.2	74.7	76.1	74.9	1.5	0.3	1.3
	福島	7,010	1,710	380	2,090	1,418	325	1,743	82.9	85.5	83.4	83.9	86.8	84.4	△ 1.0	△ 1.3	△ 1.0
関東	茨城	11,770	2,134	303	2,437	1,670	243	1,913	78.3	80.2	78.5	77.6	78.1	77.7	0.7	2.1	0.8
	栃木	7,864	1,505	369	1,874	1,281	334	1,615	85.1	90.5	86.2	84.1	88.0	84.9	1.0	2.5	1.3
	群馬	7,950	1,311	217	1,528	1,099	165	1,264	83.8	76.0	82.7	83.8	74.7	82.7	0.0	1.3	0.0
	埼玉	26,992	1,942	901	2,843	1,350	698	2,048	69.5	77.5	72.0	69.2	81.4	72.9	0.3	△ 3.9	△ 0.9
	千葉	22,476	2,142	425	2,567	1,373	274	1,647	64.1	64.5	64.2	62.4	77.4	64.3	1.7	△ 12.9	△ 0.1
	東京	48,350	2,174	441	2,615	1,528	344	1,872	70.3	78.0	71.6	72.3	77.0	73.0	△ 2.0	1.0	△ 1.4
	神奈川	31,797	1,887	421	2,308	1,246	362	1,608	66.0	86.0	69.7	66.6	81.7	69.2	△ 0.6	4.3	0.5
中部	新潟	8,383	1,476	186	1,662	1,191	136	1,327	80.7	73.1	79.8	81.4	68.3	79.8	△ 0.7	4.8	0.0
	富山	4,038	927	56	983	820	47	867	88.5	83.9	88.2	90.2	78.1	89.4	△ 1.7	5.8	△ 1.2
	石川	4,691	922	105	1,027	772	90	862	83.7	85.7	83.9	82.1	78.1	81.7	1.6	7.6	2.2
	福井	3,297	662	75	737	579	49	628	87.5	65.3	85.2	85.3	78.9	84.8	2.2	△ 13.6	0.4
	山梨	3,608	479	84	563	390	58	448	81.4	69.0	79.6	71.5	86.3	73.2	9.9	△ 17.3	6.4
	長野	8,423	1,437	206	1,643	1,173	152	1,325	81.6	73.8	80.6	80.7	70.7	79.8	0.9	3.1	0.8
	岐阜	7,937	1,319	541	1,860	1,092	482	1,574	82.8	89.1	84.6	82.5	90.6	84.8	0.3	△ 1.5	△ 0.2
	静岡	14,549	2,692	346	3,038	2,276	286	2,562	84.5	82.7	84.3	81.5	86.4	82.0	3.0	△ 3.7	2.3
	愛知	29,381	4,829	268	5,097	4,324	225	4,549	89.5	84.0	89.2	89.5	87.0	89.4	0.0	△ 3.0	△ 0.2
	三重	6,963	1,692	306	1,998	1,442	269	1,711	85.2	87.9	85.6	87.6	86.1	87.4	△ 2.4	1.8	△ 1.8
	滋賀	6,101	1,008	99	1,107	843	84	927	83.6	84.8	83.7	81.7	82.2	81.8	1.9	2.6	1.9
近畿	京都	10,925	575	166	741	451	138	589	78.4	83.1	79.5	70.9	88.1	74.3	7.5	△ 5.0	5.2
	大阪	31,538	2,948	241	3,189	2,161	218	2,379	73.3	90.5	74.6	76.3	81.9	76.7	△ 3.0	8.6	△ 2.1
	兵庫	20,340	2,491	558	3,049	2,030	496	2,526	81.5	88.9	82.8	82.4	90.4	83.8	△ 0.9	△ 1.5	△ 1.0
	奈良	5,171	356	248	604	227	207	434	63.8	83.5	71.9	74.4	79.3	76.5	△ 10.6	4.2	△ 4.6
	和歌山	3,628	533	215	748	419	178	597	78.6	82.8	79.8	73.8	84.2	76.6	4.8	△ 1.4	3.2
	鳥取	2,302	450	142	592	349	121	470	77.6	85.2	79.4	79.5	83.9	80.6	△ 1.9	1.3	△ 1.2
中国・四国	島根	2,863	554	201	755	437	156	593	78.9	77.6	78.5	83.0	74.8	81.4	△ 4.1	2.8	△ 2.9
	岡山	8,159	1,554	413	1,967	1,299	356	1,655	83.6	86.2	84.1	84.9	87.0	85.3	△ 1.3	△ 0.8	△ 1.2
	広島	10,828	1,308	249	1,557	1,012	210	1,222	77.4	84.3	78.5	77.5	76.0	77.3	△ 0.1	8.3	1.2
	山口	4,831	1,265	378	1,643	1,086	349	1,435	85.8	92.3	87.3	87.5	92.4	88.5	△ 1.7	△ 0.1	△ 1.2
	徳島	2,691	546	174	720	428	158	586	78.4	90.8	81.4	79.5	86.8	81.1	△ 1.1	4.0	0.3
	香川	3,778	610	124	734	503	89	592	82.5	71.8	80.7	78.2	73.5	77.5	4.3	△ 1.7	3.2
	愛媛	5,231	891	243	1,134	741	200	941	83.2	82.3	83.0	81.0	81.2	81.1	2.2	1.1	1.9
	高知	2,762	392	171	563	240	142	382	61.2	83.0	67.9	61.4	76.3	66.2	△ 0.2	6.7	1.7
	福岡	19,845	3,086	817	3,903	2,267	739	3,006	73.5	90.5	77.0	69.6	87.4	73.2	3.9	3.1	3.8
	佐賀	3,866	782	478	1,260	662	413	1,075	84.7	86.4	85.3	85.2	85.7	85.4	△ 0.5	0.7	△ 0.1
九州・沖縄	長崎	5,421	1,141	560	1,701	818	469	1,287	71.7	83.8	75.7	68.1	83.4	73.6	3.6	0.4	2.1
	熊本	6,973	1,234	743	1,977	922	638	1,560	74.7	85.9	78.9	72.2	75.3	73.4	2.5	10.6	5.5
	大分	4,634	975	376	1,351	765	336	1,101	78.5	89.4	81.5	77.4	85.4	79.6	1.1	4.0	1.9
	宮崎	4,731	868	628	1,496	615	498	1,113	70.9	79.3	74.4	73.1	84.7	77.7	△ 2.2	△ 5.4	△ 3.3
	鹿児島	6,765	1,048	949	1,997	776	773	1,549	74.0	81.5	77.6	75.2	84.1	79.0	△ 1.2	△ 2.6	△ 1.4
	沖縄	6,724	916	407	1,323	406	304	710	44.3	74.7	53.7	41.2	76.2	52.7	3.1	△ 1.5	1.0
	計	479,562	65,241	16,502	81,743	50,138	13,571	63,709	76.9	82.2	77.9	76.7	82.6	77.8	0.2	△ 0.4	0.1

注 看護（5年課程5年次）は、高等学校卒業予定者ではないため集計からは除いている。

令和7年3月高等学校卒業予定者の就職内定状況（都道府県別）

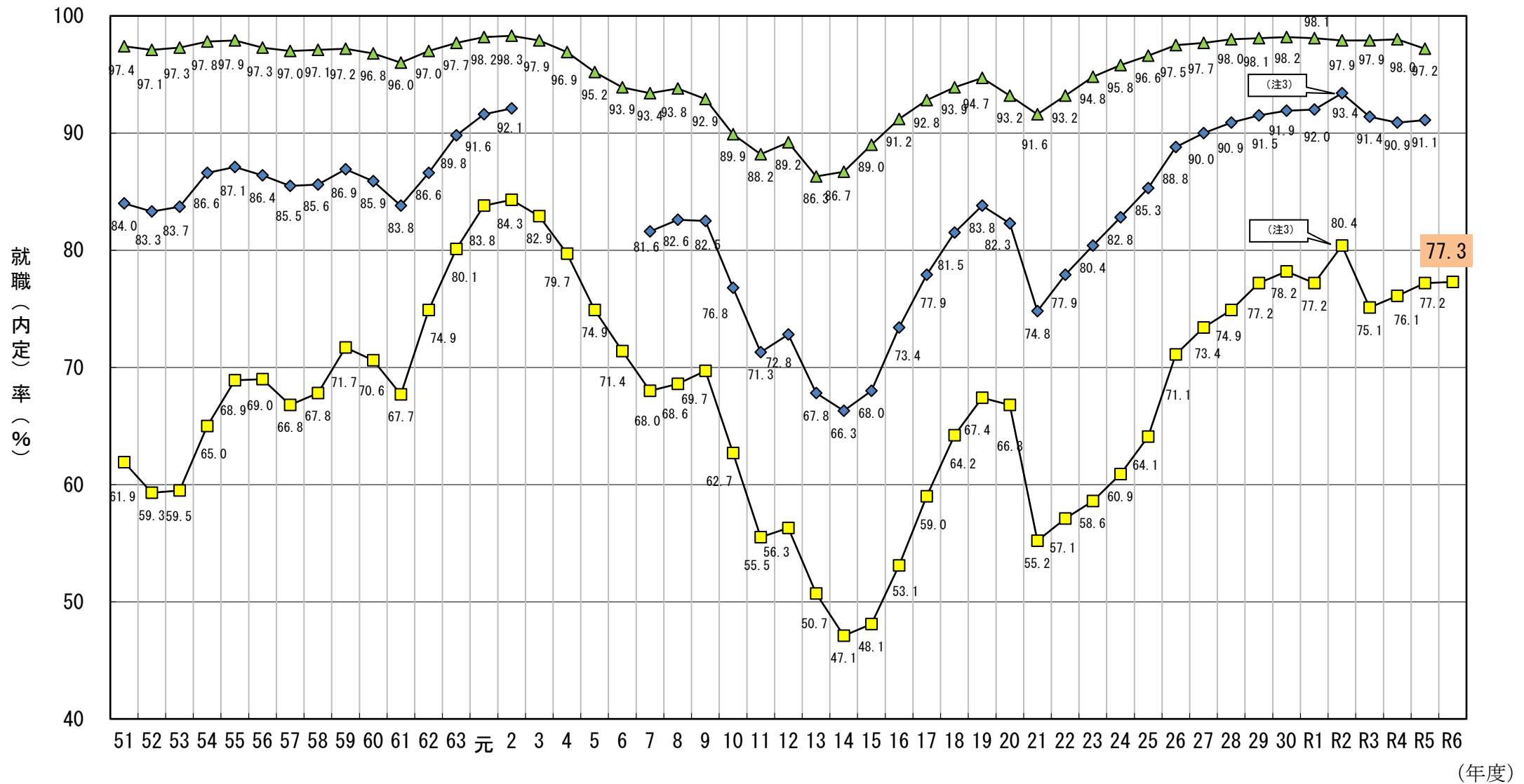
（女子）令和6年10月31日現在

地域	都道府県	卒業予定者数 (人)	就 職 希 望 者 数 (人)			就 職 内 定 者 数 (人)			R06.10.31現在就職内定率(A) (%)			前年同期就職内定率(B) (%)			前年同期比増減(A-B) (ポイント)		
			県 内	県 外	計	県 内	県 外	計	県 内	県 外	計	県 内	県 外	計	県 内	県 外	計
北海道・東北	北海道	17,011	2,300	89	2,389	1,387	55	1,442	60.3	61.8	60.4	61.3	69.3	61.6	△ 1.0	△ 7.5	△ 1.2
	青森	4,461	537	249	786	338	178	516	62.9	71.5	65.6	70.9	68.0	70.0	△ 8.0	3.5	△ 4.4
	岩手	4,541	607	224	831	505	186	691	83.2	83.0	83.2	83.1	79.0	82.2	0.1	4.0	1.0
	宮城	8,372	964	226	1,190	667	188	855	69.2	83.2	71.8	69.8	83.5	72.4	△ 0.6	△ 0.3	△ 0.6
	秋田	3,264	534	163	697	388	126	514	72.7	77.3	73.7	72.4	69.7	71.8	0.3	7.6	1.9
	山形	4,113	646	164	810	492	118	610	76.2	72.0	75.3	78.3	72.2	77.2	△ 2.1	△ 0.2	△ 1.9
	福島	6,732	1,092	186	1,278	922	162	1,084	84.4	87.1	84.8	83.9	87.5	84.4	0.5	△ 0.4	0.4
関東	茨城	10,932	1,258	194	1,452	940	159	1,099	74.7	82.0	75.7	75.7	86.0	76.7	△ 1.0	△ 4.0	△ 1.0
	栃木	7,232	882	166	1,048	745	141	886	84.5	84.9	84.5	84.0	85.1	84.2	0.5	△ 0.2	0.3
	群馬	7,552	782	115	897	662	90	752	84.7	78.3	83.8	79.2	77.0	79.0	5.5	1.3	4.8
	埼玉	24,409	1,265	584	1,849	960	494	1,454	75.9	84.6	78.6	72.0	87.0	76.6	3.9	△ 2.4	2.0
	千葉	21,383	1,375	262	1,637	913	188	1,101	66.4	71.8	67.3	63.9	82.8	66.4	2.5	△ 11.0	0.9
	東京	48,736	1,048	78	1,126	723	58	781	69.0	74.4	69.4	69.7	71.6	69.8	△ 0.7	2.8	△ 0.4
	神奈川	30,692	1,154	224	1,378	694	175	869	60.1	78.1	63.1	58.9	76.4	62.0	1.2	1.7	1.1
中部	新潟	7,727	775	108	883	630	74	704	81.3	68.5	79.7	82.0	73.6	80.8	△ 0.7	△ 5.1	△ 1.1
	富山	3,762	413	10	423	363	6	369	87.9	60.0	87.2	84.9	75.0	84.4	3.0	△ 15.0	2.8
	石川	4,433	539	32	571	455	20	475	84.4	62.5	83.2	82.9	48.3	81.1	1.5	14.2	2.1
	福井	3,185	433	50	483	387	36	423	89.4	72.0	87.6	85.9	64.7	84.2	3.5	7.3	3.4
	山梨	3,227	295	31	326	243	22	265	82.4	71.0	81.3	74.7	69.2	74.3	7.7	1.8	7.0
	長野	7,794	815	53	868	664	36	700	81.5	67.9	80.6	84.3	67.7	83.2	△ 2.8	0.2	△ 2.6
	岐阜	7,829	874	217	1,091	747	179	926	85.5	82.5	84.9	84.6	89.1	85.4	0.9	△ 6.6	△ 0.5
	静岡	14,001	1,947	112	2,059	1,624	87	1,711	83.4	77.7	83.1	84.7	68.4	83.8	△ 1.3	9.3	△ 0.7
	愛知	28,881	3,004	125	3,129	2,659	109	2,768	88.5	87.2	88.5	88.8	82.2	88.5	△ 0.3	5.0	0.0
	三重	6,768	1,120	99	1,219	951	78	1,029	84.9	78.8	84.4	87.0	78.8	86.3	△ 2.1	0.0	△ 1.9
	滋賀	5,517	714	37	751	564	30	594	79.0	81.1	79.1	78.7	75.4	78.4	0.3	5.7	0.7
近畿	京都	10,618	368	73	441	274	62	336	74.5	84.9	76.2	69.5	84.1	72.0	5.0	0.8	4.2
	大阪	31,713	1,806	75	1,881	1,250	63	1,313	69.2	84.0	69.8	71.1	72.5	71.2	△ 1.9	11.5	△ 1.4
	兵庫	19,847	1,220	166	1,386	936	129	1,065	76.7	77.7	76.8	79.3	86.7	80.0	△ 2.6	△ 9.0	△ 3.2
	奈良	4,913	234	89	323	151	68	219	64.5	76.4	67.8	70.9	70.9	70.9	△ 6.4	5.5	△ 3.1
	和歌山	3,430	374	85	459	267	68	335	71.4	80.0	73.0	70.1	75.3	71.0	1.3	4.7	2.0
	鳥取	2,168	266	55	321	221	43	264	83.1	78.2	82.2	78.6	85.7	79.7	4.5	△ 7.5	2.5
中国・四国	島根	2,550	296	41	337	254	33	287	85.8	80.5	85.2	84.0	75.4	82.7	1.8	5.1	2.5
	岡山	7,556	819	107	926	653	78	731	79.7	72.9	78.9	79.2	73.6	78.5	0.5	△ 0.7	0.4
	広島	10,536	716	68	784	545	53	598	76.1	77.9	76.3	73.6	67.9	73.1	2.5	10.0	3.2
	山口	4,713	771	92	863	631	77	708	81.8	83.7	82.0	81.9	83.5	82.1	△ 0.1	0.2	△ 0.1
	徳島	2,577	303	46	349	233	42	275	76.9	91.3	78.8	82.7	82.1	82.6	△ 5.8	9.2	△ 3.8
	香川	3,733	345	35	380	272	23	295	78.8	65.7	77.6	80.3	48.0	76.6	△ 1.5	17.7	1.0
	愛媛	5,015	553	79	632	442	57	499	79.9	72.2	79.0	78.3	72.5	77.6	1.6	△ 0.3	1.4
	高知	2,550	197	57	254	110	32	142	55.8	56.1	55.9	52.8	64.6	55.1	3.0	△ 8.5	0.8
	福岡	19,261	1,836	173	2,009	1,192	131	1,323	64.9	75.7	65.9	66.2	75.7	67.1	△ 1.3	0.0	△ 1.2
	佐賀	3,213	490	173	663	419	133	552	85.5	76.9	83.3	86.3	77.7	84.1	△ 0.8	△ 0.8	△ 0.8
九州・沖縄	長崎	5,127	805	218	1,023	572	162	734	71.1	74.3	71.7	73.7	66.2	72.0	△ 2.6	8.1	△ 0.3
	熊本	6,628	819	239	1,058	605	190	795	73.9	79.5	75.1	71.4	69.6	71.0	2.5	9.9	4.1
	大分	4,465	577	171	748	457	137	594	79.2	80.1	79.4	80.2	80.9	80.4	△ 1.0	△ 0.8	△ 1.0
	宮崎	4,302	586	255	841	458	182	640	78.2	71.4	76.1	76.1	75.7	76.0	2.1	△ 4.3	0.1
	鹿児島	6,307	764	317	1,081	618	249	867	80.9	78.5	80.2	81.5	76.9	80.2	△ 0.6	1.6	0.0
	沖縄	6,698	567	109	676	265	54	319	46.7	49.5	47.2	40.2	54.0	42.5	6.5	△ 4.5	4.7
	計	460,474	40,085	6,521	46,606	30,448	5,061	35,509	76.0	77.6	76.2	75.9	76.8	76.0	0.1	0.8	0.2

注 看護（5年課程5年次）は、高等学校卒業予定者ではないため集計からは除いている。

# 新規高等学校卒業（予定）者の就職（内定）状況

- 就職（内定）率 10月末
- 就職（内定）率 12月末
- 就職率 3月末



- 注1 平成22年度卒業者の平成23年3月末現在の就職状況については、東日本大震災の影響により調査が困難とする岩手県の5校及び福島県の5校は、調査から除外。
- 注2 平成3年度から平成6年度の4年間については、都道府県等の事務負担軽減を図るため年3回の調査を年2回として実施。
- 注3 令和2年度調査については、新型コロナウイルス感染症の影響により選考開始日等を1か月後ろ倒したため、11月末現在と1月末現在の数値となっている。