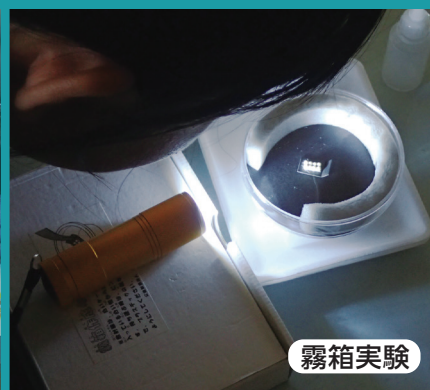


【令和7年度】

放射線に関する教職員研修及び出前授業 実施事業のご案内

東日本大震災により被災した児童生徒又は原子力発電所事故により避難している児童生徒へのいじめの防止、そして児童生徒が放射線に関する科学的な知識を身に付け、自ら考え、行動できるようになることを目的として、本事業では、放射線に関する児童生徒への出前授業、教職員等を対象とした研修を、オンラインならびに対面で実施します。

出前授業



教職員研修



実施期間 令和8年1月31日(土)まで

会場 学校等にて会場の手配をお願いします。

講師 本事業認定講師(科学館職員、大学・研究機関等の専門家、教職員経験者等)

費用 無料

申込み 第一段階として6月22日(日)まで受付。集約後6月下旬頃に結果をお知らせします。

後援(予定)

全国都道府県教育委員会連合会、全国市町村教育委員会連合会、全国連合小学校長会、全日本中学校長会、全国高等学校長協会、全国小学校国語教育研究会、全日本中学校国語教育研究協議会、全国小学校社会科研究協議会、全国中学校社会科教育研究会、全国地理教育研究会、全国小学校理科研究協議会、全国中学校理科教育研究会、日本理化学協会、全国小学校生活科・総合的な学習教育研究協議会、全日本中学校技術・家庭科研究会、日本学校体育研究連合会、全国特別活動研究会、全国学校安全教育研究会

申込み・問合せ先

〒102-0091 東京都千代田区北の丸公園2-1

公益財団法人 日本科学技術振興財団 放射線に関する教職員研修及び出前授業事務局

e-mail : mext-seminar@jsf.or.jp 電話:03-3212-8504(代) URL : <http://radi-seminar.jp>

Google Forms : <https://forms.gle/7Sj5aTgTLN6gDJH67>e-mail : mext-seminar@jsf.or.jp

Google Forms ▶



放射線に関する教職員研修及び出前授業〈申込書〉

申 込 日	年 月 日				
学 校 ・ 団 体 名	ふりがな				
校 長	ふりがな				
担 当 者	ふりがな (役職名)				
住 所	〒				
最 寄 り 駅	線		駅より		徒歩 分 バス 分 (バス停名:)
電 話 番 号					
メールアドレス					
希 望 内 容	<input type="checkbox"/> 出前授業 <input type="checkbox"/> 教職員研修 <input type="checkbox"/> 出前授業と教職員研修				
希 望 形 式	<input type="checkbox"/> オンライン <input type="checkbox"/> 対面 <input type="checkbox"/> オンラインでも対面でも可 *オンラインでの実施が可能な場合は優先して申込みを受け付けます				
希望カリキュラム	第一希望 () 第二希望 () 第三希望 () *添付資料「主なカリキュラムの紹介」の中からA～J、O～Tの記号で記入ください *第二希望、第三希望が無い場合は記入不要です				
開 催 希 望 日	第一希望	年	月	日 ()	第二希望 年 月 日 ()
実施教科・単元	実施教科				単元名
受講生について	受講学年	年	クラス数	クラス	受講人数 名
その他ご要望					

〒102-0091 東京都千代田区北の丸公園2-1

公益財団法人 日本科学技術振興財団 放射線に関する教職員研修及び出前授業事務局

e-mail : mext-seminar@jsf.or.jp 電話:03-3212-8504(代)

〈個人情報の取り扱いについて〉

個人情報につきましては、

①公益財団法人日本科学技術振興財団 個人情報保護管理者 吉田 忍・個人情報取扱部門責任者 山田 智一が適正に管理いたします。

②個人情報の利用目的については、放射線に関する教職員研修及び出前授業を運営するために使用いたします。上記以外の目的で個人情報を利用させていただく場合には、別途その旨をご連絡致します。

③ご提供いただいた個人情報を第三者に提供または委託、

共同利用することはありません。

④個人情報のご提供は任意ではありますが、必要な情報をご提供いただけない場合は、上記利用目的の遂行に支障が生じる可能性がありますので、ご理解のほどよろしくお願い致します。

⑤ご提供いただいた個人情報に関して、利用目的の通知、開示、及び開示の結果、当該情報が誤っている場合に訂正または削除のお申し出をいただいた場合には、速やかに対応させていただきます。

開示等の求めについての手続きは、当財団ウェブサイト「個人情報の開示等の求めに関する手続き」をご参照ください。

問合せ窓口：公益財団法人日本科学技術振興財団

総務室 総務グループ

〒102-0091 東京都千代田区北の丸公園2番1号

TEL : 03-3212-8484

当財団は上記①から⑤までの項目についてご本人のご同意がいただけた場合にのみ個人情報を収集いたします。

文部科学省委託事業
放射線に関する教職員研修及び出前授業

主なカリキュラムのご紹介

出前授業

A 紙芝居・絵合わせ

紙芝居による説明と、
絵のカードを用いた
絵合わせのゲーム

対象学年
小1・2



B 測定実験① (自然放射線測定)

簡易放射線測定器を
用いて、校内を探索し
自然放射線を測定

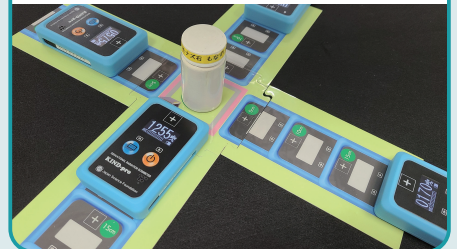
対象学年
小3～中・高



C 測定実験② (特性実験)

外部被ばく低減のための
三原則の実験

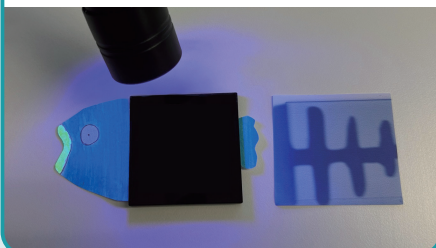
対象学年
中・高



D レントゲン模擬実験

紫外線と感光紙を用
いた実験

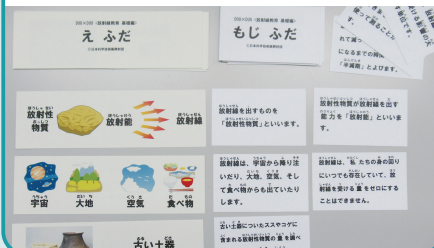
対象学年
小3～中・高



E 情報整理

絵のカードと文字の
カードの組み合わせを
考えるグループワーク

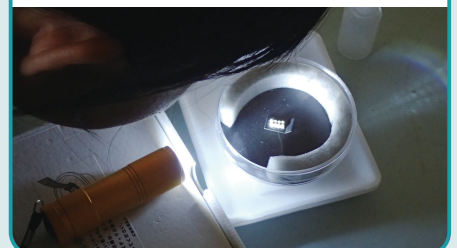
対象学年
小3～中・高



F 霧箱実験① (個人型霧箱)

シャーレを使って個人型霧
箱を作成し、放射線の飛跡
を観察 (半減期実験を含む)

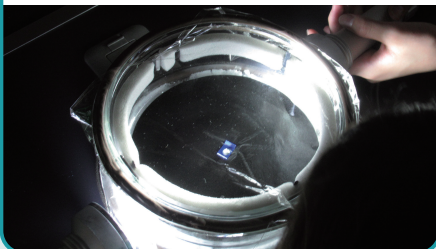
対象学年
小3～小6



G 霧箱実験② (グループ型霧箱)

直径20cm大の霧箱を用いて、
グループで自然放射線の飛跡
を観察 (半減期実験を含む)

対象学年
中・高



H クルックス管実験

レントゲン博士のX線発見の歴史
をひもとき、放射線の性質及び放
射線の利用とリスクについて学習

対象学年
中・高



I ケーススタディ

放射線副読本第2章「あ
のひとこと」を題材とした
グループディスカッション

対象学年
小5～中・高



J 原子力発電所の事故と復興のあゆみ

放射線副読本第2章に沿って、
被災地の教員等からお話を
うかがうオンライン講演

対象学年
小5～中・高



- ・児童生徒の発達段階やニーズに合わせて相談の上、柔軟にカリキュラムを作成いたします。
- ・文部科学省が作成した「放射線副読本」の内容をもとに授業を実施します。
- ・実験や演習が主体のため、原則クラス単位での実施をお願いしています。
- ・いずれも1単位時間(45分または50分)での実施が基本となります。
- ・**対象学年**は目安です。児童生徒の発達段階や予備知識を踏まえて選択してください。
- ・オンラインまたは対面での実施となります(詳しくは裏面をご覧ください)。
- ・どのカリキュラムもオンライン・対面ともに実施可能です(ただし **F G H** のオンライン開催はご相談ください)。

教 職 員 研 修

○ 放射線副読本の内容



P 実験(霧箱、測定、フルックス管等)紹介



Q 研修用教材(情報カード等)を活用した演習



R グループディスカッション(ケーススタディ)



S 放射線に関する専門知識の習得



T 被災地体験談(オンラインによる質疑応答)



教育委員会、研修センター、教科等研究会主催による研修会等については、大人数での実施も可能です。放射線副読本の内容を踏まえ、座学と演習(グループワーク)を組み合わせ実施させていただきます。

○～Tの中からご希望内容を選択してください。(複数選択可)

どのカリキュラムも オンライン・対面ともに実施可能です。

オンライン / 対面でのお願い

オンライン



- 実験・演習器材の受け取り、会場までの移動、終了後の発送
- 事前打ち合わせ、オンライン会場の確保
- 実験・演習の準備
- 児童生徒のタブレットの準備、授業中のフォロー

対 面



- 実験・演習器材の受け取り、会場までの移動、終了後の発送
- 事前打ち合わせ、会場の確保
- 児童生徒のタブレットの準備、授業中のフォロー
- 授業の監督、またはTT(ティーム・ティーチング)

申込み・問合せ先

〒102-0091 東京都千代田区北の丸公園2-1

公益財団法人 日本科学技術振興財団 放射線に関する教職員研修及び出前授業事務局

e-mail: mext-seminar@jsf.or.jp 電話: 03-3212-8504(代) URL: <http://radi-seminar.jp>