

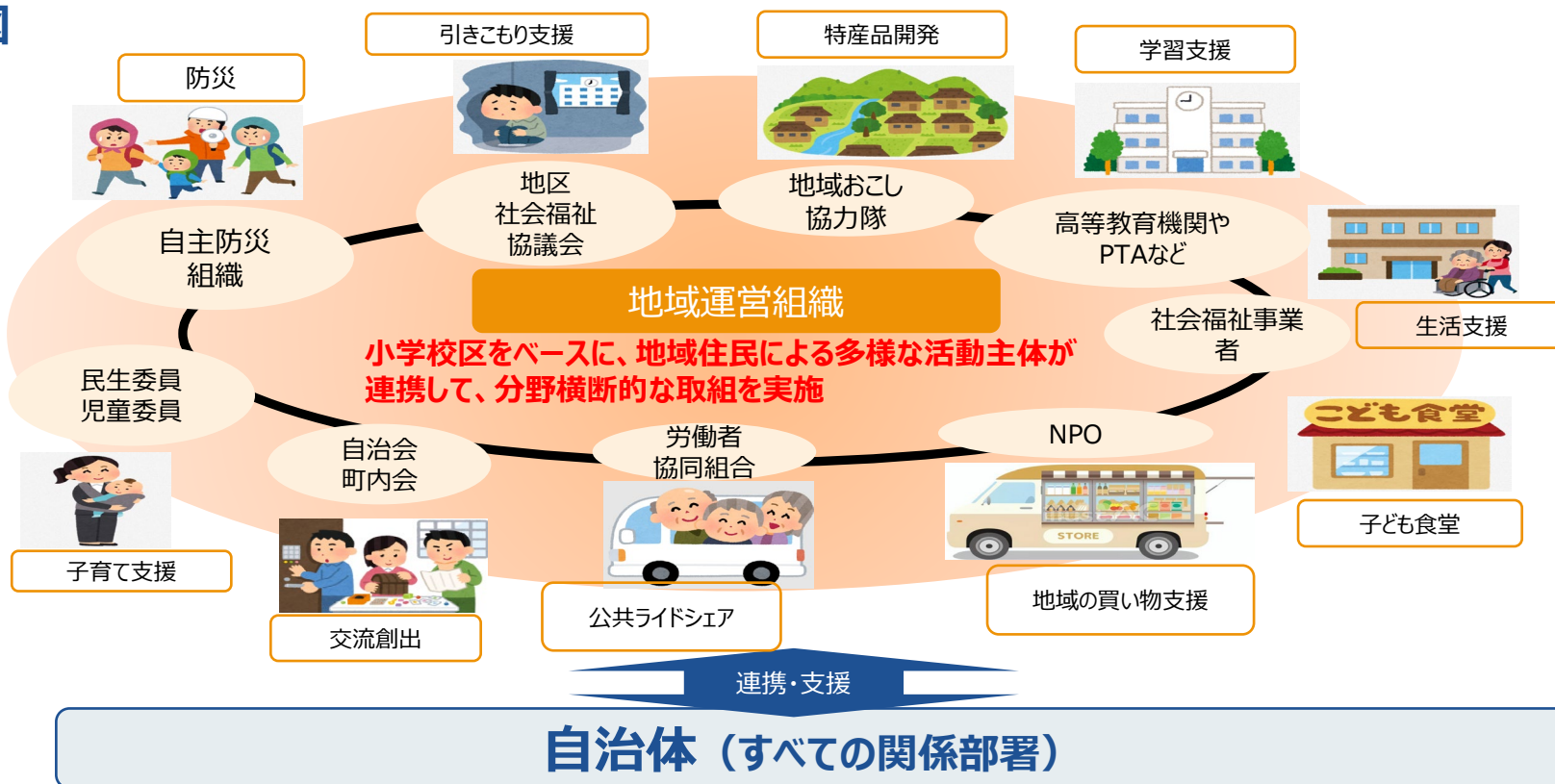
地域運営組織（RMO）について

※RMO：Region Management Organization

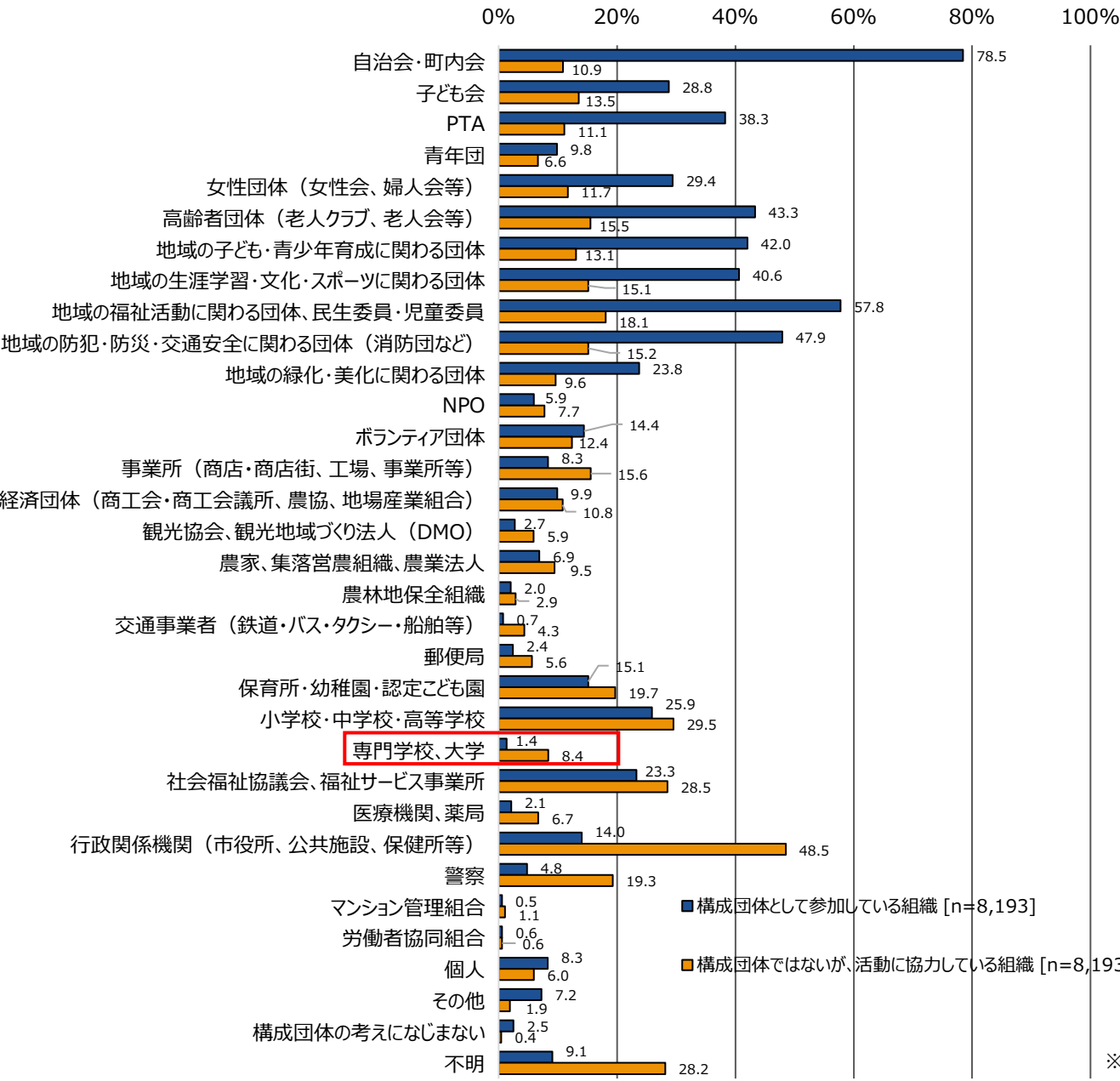
地域の暮らしを守るため、**地域で暮らす人々が中心**となって形成され、**地域内の様々な関係主体**が参加し、**地域課題の解決に向けた取組**を持続的に実践する組織

- 活動内容は、高齢者交流サービス、声かけ・見守りサービス、体験交流事業など多様
- 全国に**8,193組織**（令和6年度総務省調査）
- **行政と大学が連携し**地域運営組織の構成団体や活動に協力する団体・中間支援者として活動を確認

イメージ図



構成団体・協力団体として参加している組織



● 地域運営組織に構成団体として参加している組織は、「自治会・町内会」が78.5%と最も多く、次いで「地域の福祉活動に関わる団体、民生委員・児童委員」が57.8%、「地域の防犯・防災・交通安全に関わる団体（消防団など）」が47.9%などとなっている。

● 地域運営組織の構成団体ではないが活動に協力している団体は、「行政関係機関（市役所、公共施設、保健所等）」が48.5%と最も多く、次いで「小学校・中学校・高等学校」が29.5%、「社会福祉協議会、福祉サービス事業所」が28.5%などとなっている。