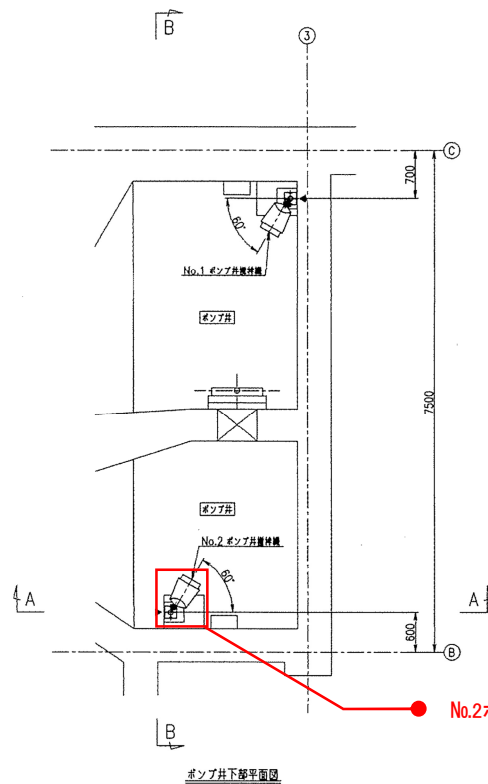
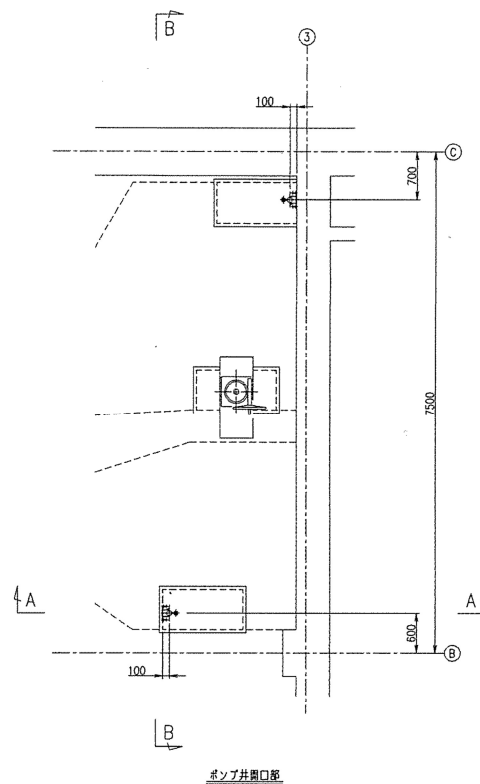


計画汚水量（日最大）	
全 体	10,015m ³ /B
今 日	7,314m ³ /B
計画汚水量（時最大）	
全 体	14,971m ³ /B
今 日	10,992m ³ /B

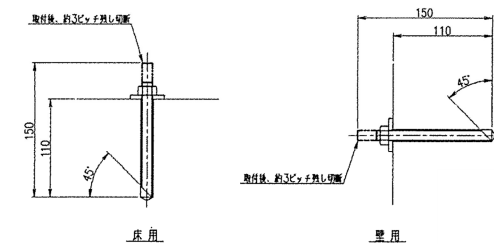
岩手県北上川上流流域下水道事務所	
江刺ポンプ場（主ポンプ設備）No.2ポンプ井攪拌機点検整備業務委託	
全6枚中の1	江刺ポンプ場一般平面図
令和7年度	縮尺：NONE



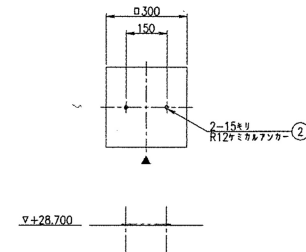
No.2ポンプ井攪拌機



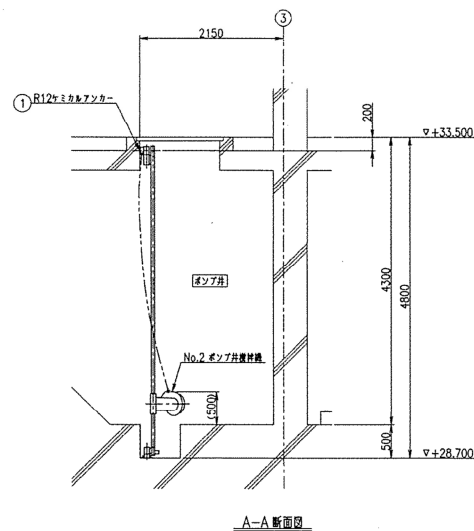
ポンプ井開口部



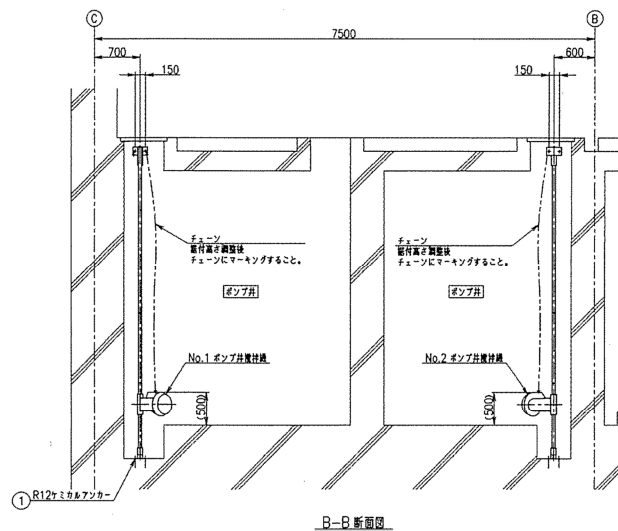
ケミカルアンカー (M12) 取付要領図
S=1:3



No.1・No.2 ポンプ井攪拌機基座図
S=1:10

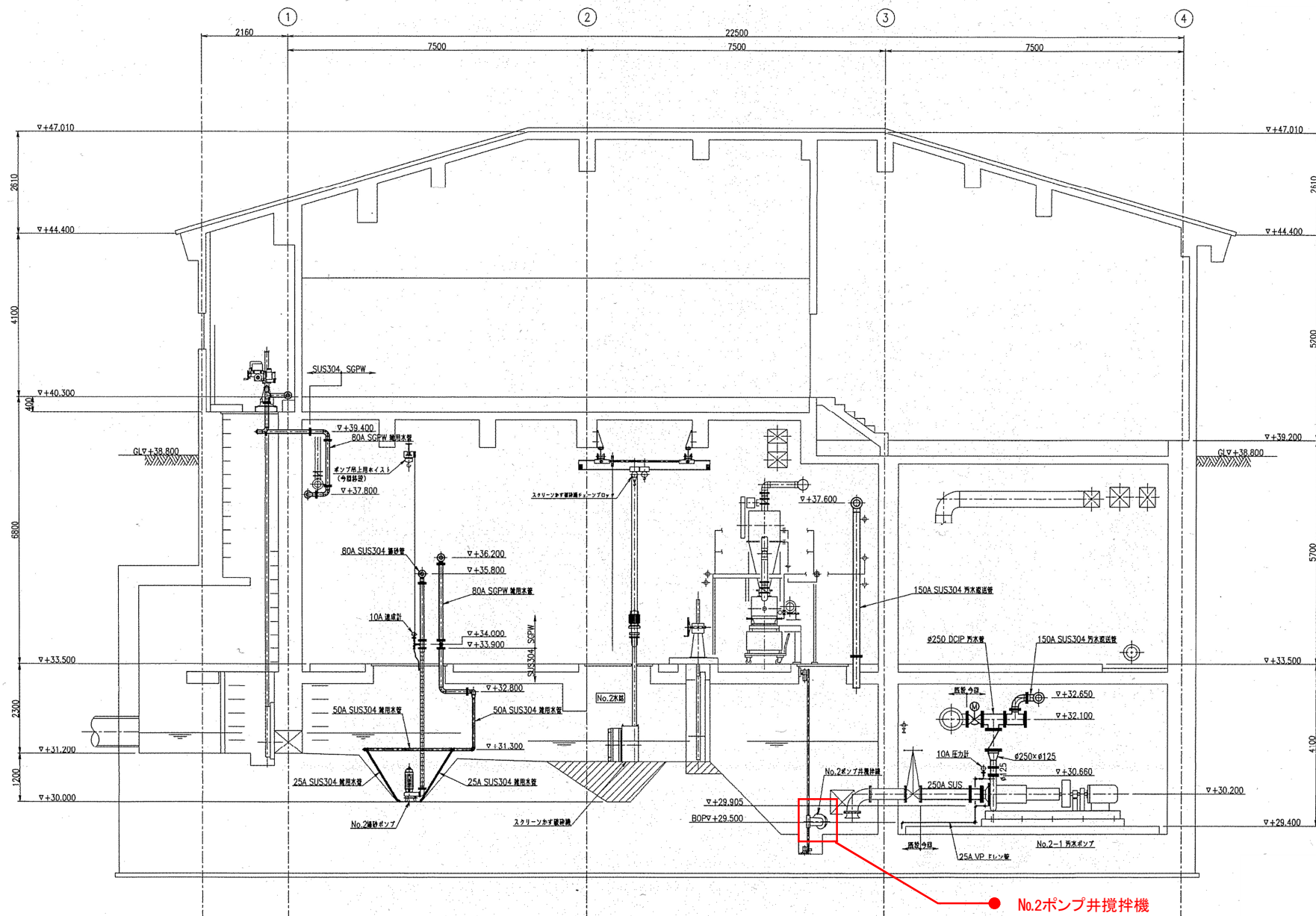


A-A断面図



B-B断面図

岩手県北上川上流流域下水道事務所	
江刺ポンプ場(主ポンプ設備)No.2ポンプ井攪拌機点検整備業務委託	
全6枚中の3	機器配置平面図
令和7年度	縮尺: NONE



B-B 断面図

岩手県北上川上流流域下水道事務所

江刺ポンプ場(主ポンプ設備)No.2ポンプ井攪拌機点検整備業務委託

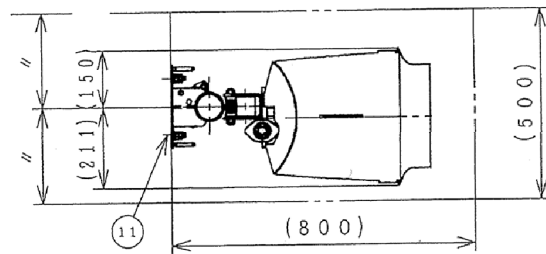
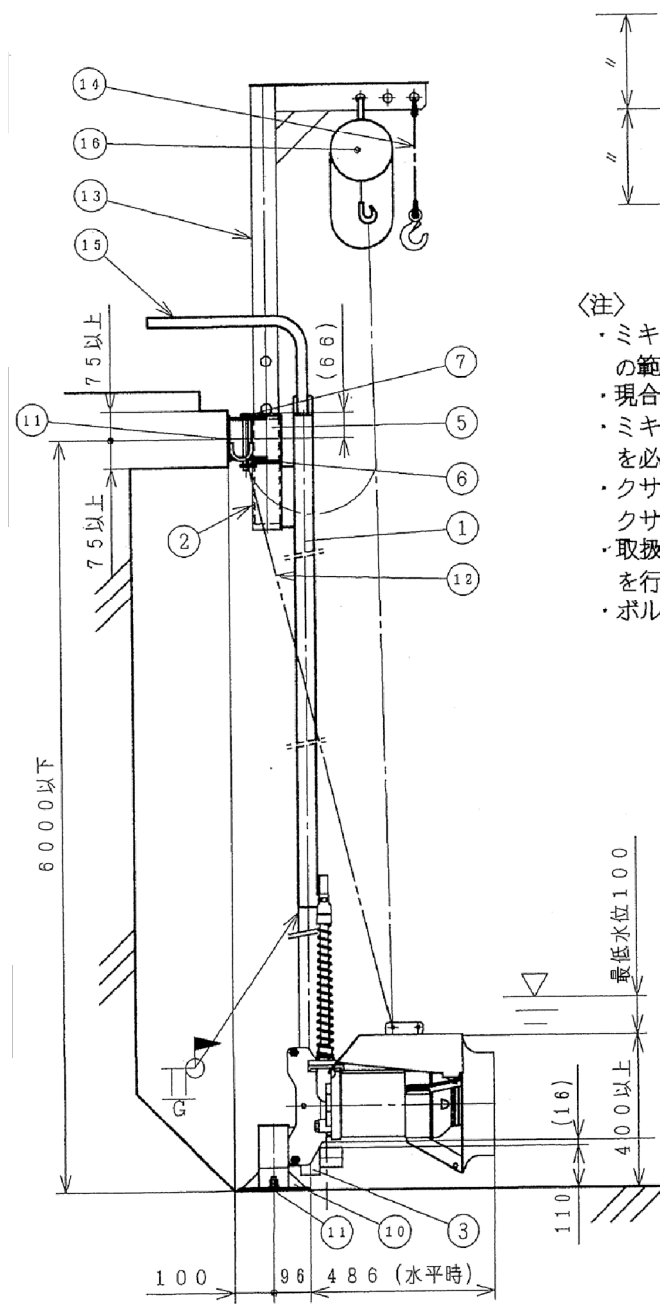
全6枚中の4

機器配置断面図

令和7年度

縮尺: NONE

SM15JA 据付寸法図



開口部

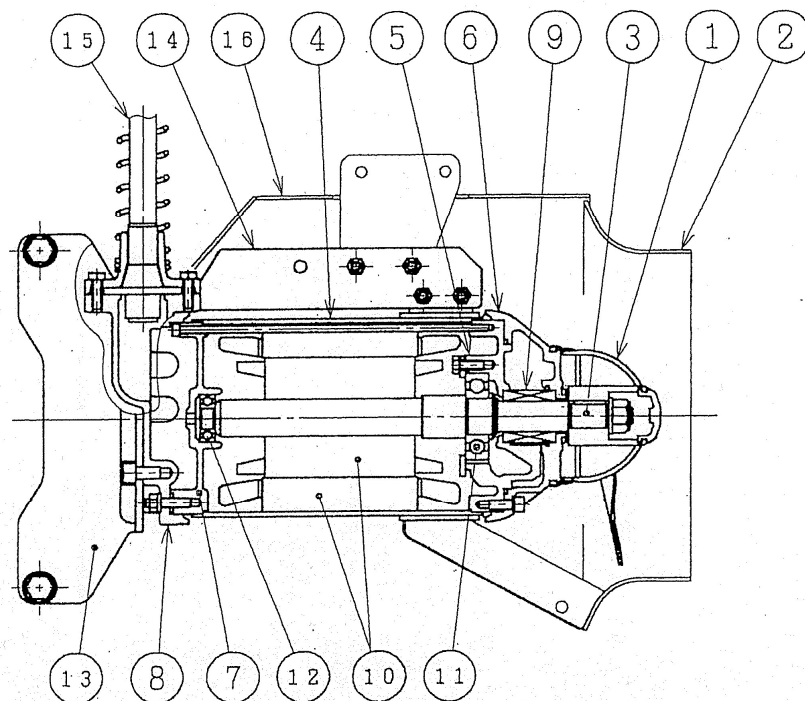
〈注〉

- ・ミキサーは左右方向に片側60°（20°ピッチ）の範囲で角度調整可能です。
- ・現合溶接箇所は工事施工者で溶接して下さい。
- ・ミキサーへの空気の吸込を防止するため、最低水位を必ず確保してください。
- ・クサリを上部ブラケットに固定し、ミキサーはクサリで吊り下げた状態で運転して下さい。
- ・取扱説明書及び据付要領書に従って、施工及び据付を行って下さい。
- ・ボルトの取付ピッチは各部品図を参照してください。

部品 番号	部品名	ガイドバー 合計長さ			
		6m			
1	ガイドバーウエ	3m			
2	止めねじ	1			
3	ガイドバーシタ	3m			
5	上部ブラケット	1			
6	ジョイントパイプ	1			
7	ロックピン	1			
10	ベース	1			
11	ケミカルアンカー	4			
12	クサリ	6m			
13	吊上支柱	1 個			
14	ツリフック	1 個			
15	ハンドル	1 個			
16	チェーンブロック	1 個／全台			

岩手県北上川上流流域下水道事務所	
江刺ポンプ場（主ポンプ設備）No.2ポンプ井攪拌機点検整備業務委託	
全6枚中の5	No.2ポンプ井攪拌機据付寸法図
令和7年度	縮尺：NONE

SM15JA 構造断面図・材質表



No.	部品名称	材質
1	プロペラ	SUS316L
2	ドラフトリング	SUS304L
3	シャフト	SUS316
4	ステータケーシング	SUS316L
5	メカシールブラケット	FC200
6	オイルケーシング	FC200
7	ジクウケブラケット	FC200
8	ヘッドカバー	FC200
9	メカニカルシール	4 端面 SiC
10	ロータ/ステータ	—
11	ボールベアリング	—
12	ボールベアリング	—
13	スライド	SUS304
14	吊りプレート	SUS304
15	ケーブル	2PNCTS
16	整流板	SUS304

岩手県北上川上流流域下水道事務所	
江刺ポンプ場(主ポンプ設備)No.2ポンプ井攪拌機点検整備業務委託	
全6枚中の6	No.ポンプ井攪拌機構造断面図(参考図)
令和7年度	縮尺:NONE