

県南広域振興局 様

プレキャスト化 事例紹介

プレキャスト鏡壁 プレキャスト吐口柵

令和 8年 1月 19日

 岩手県コンクリート製品協会

1

プレキャスト鏡壁

- 概 要 : 現場打ちの鏡壁をプレキャスト化した事例
- 採用理由 : 冬期の施工だったので、養生等の対策と工期の短縮化を図るため
- 特 長 : 分割製造が可能で、部材単体当たりの重量を軽減できる



完成外観

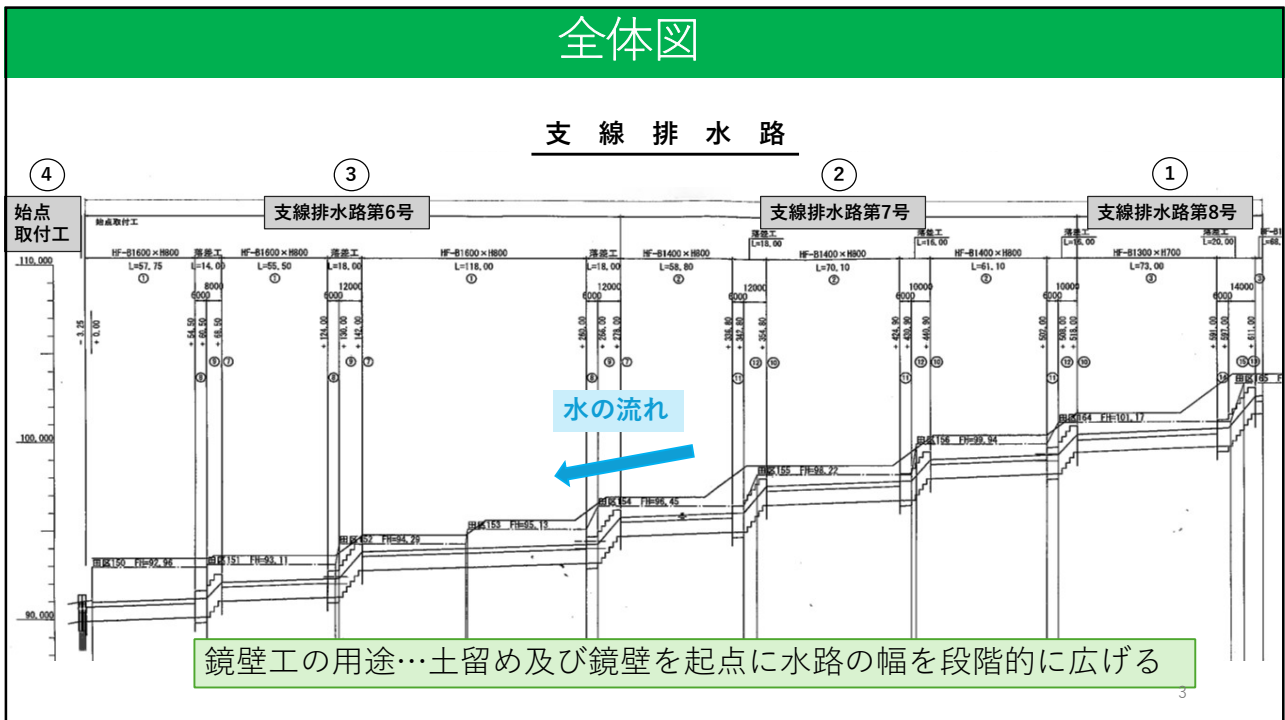


工場での仮組み試験

2

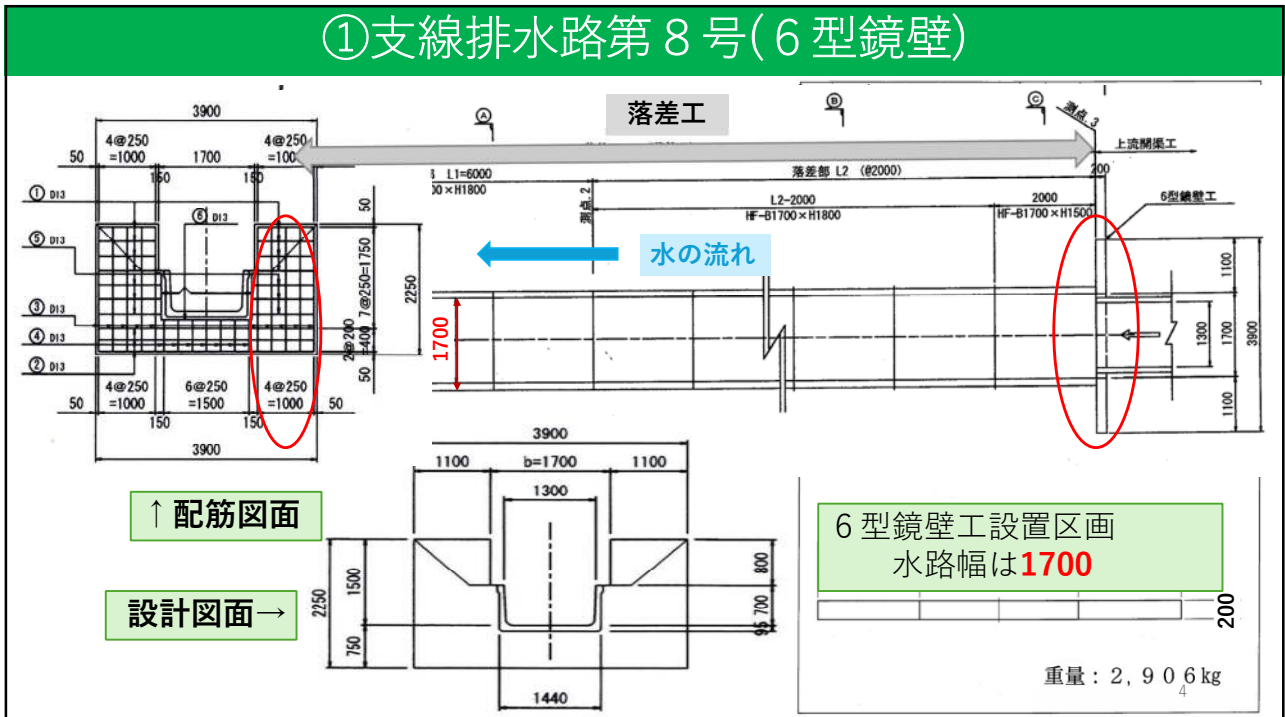
2

全体図



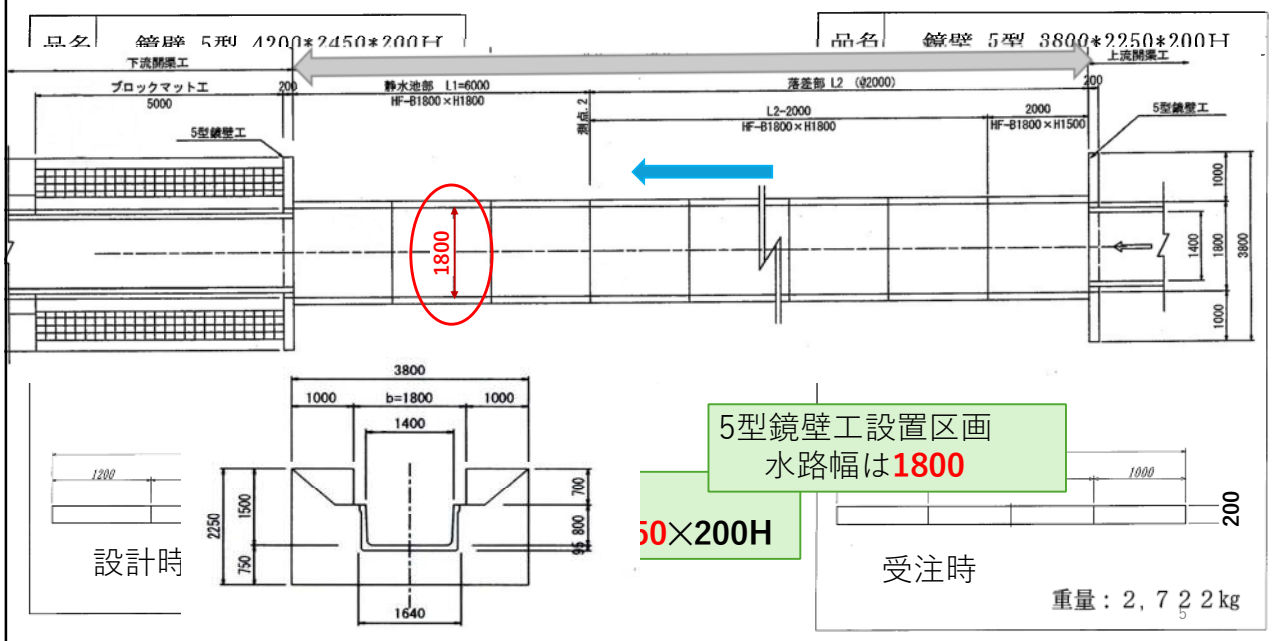
3

①支線排水路第8号(6型鏡壁)



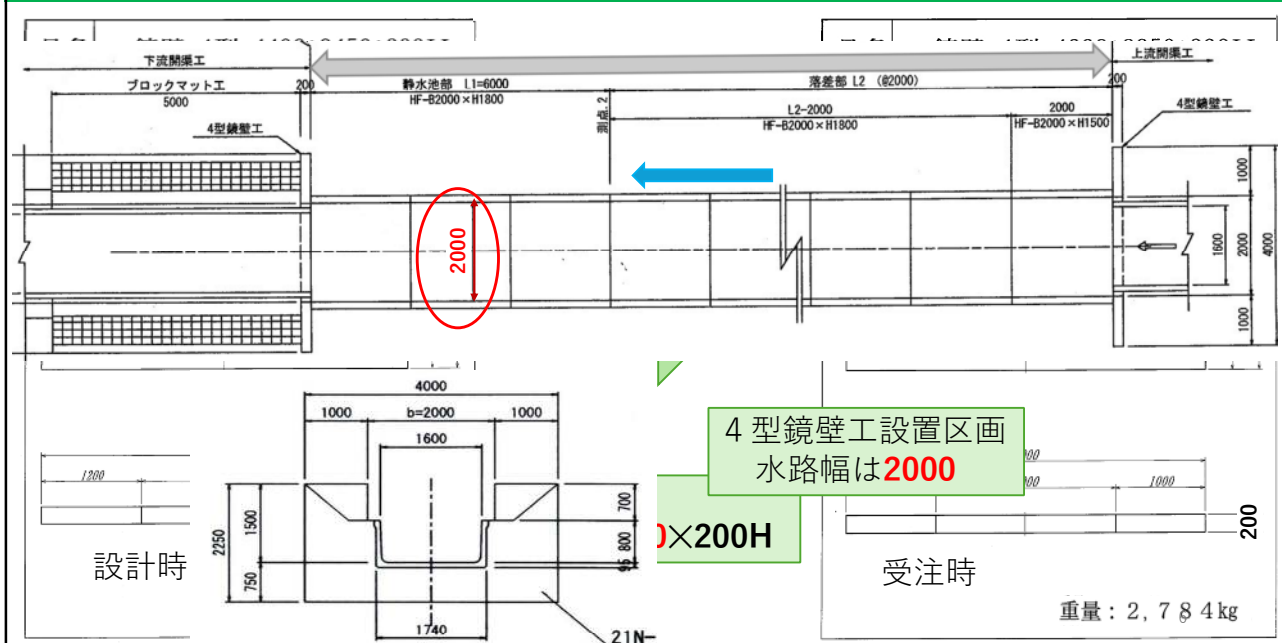
4

②支線排水路第7号(5型鏡壁)



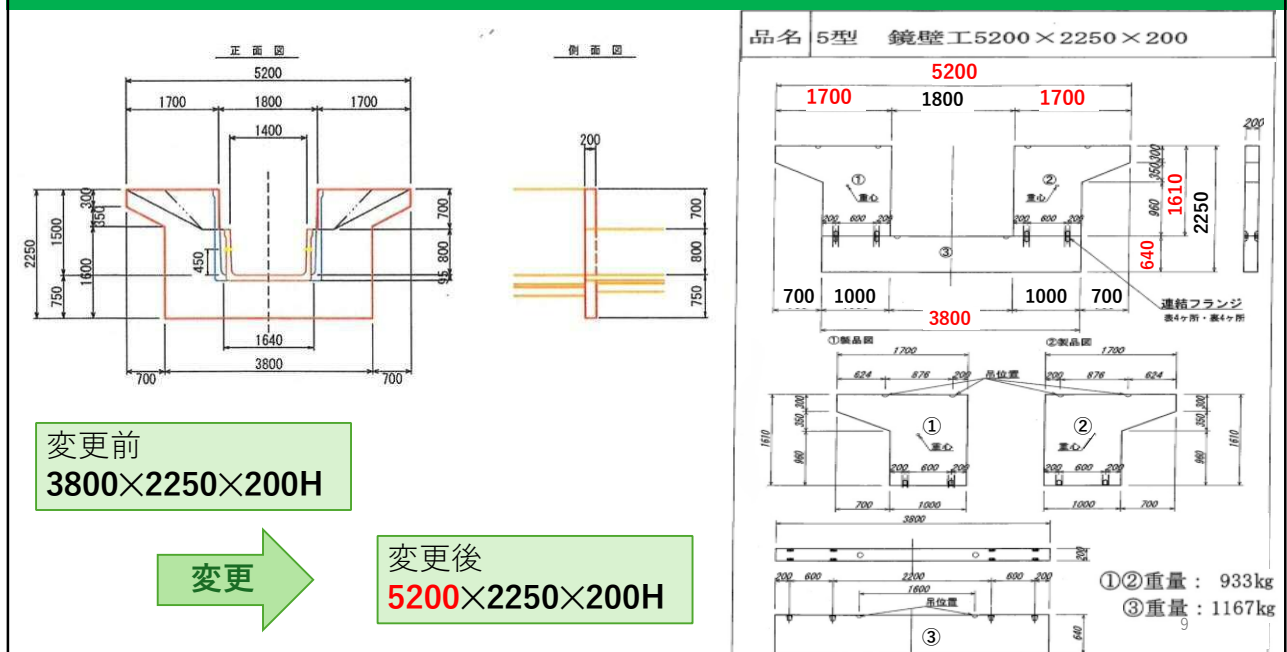
5

③支線排水路第6号(4型鏡壁)



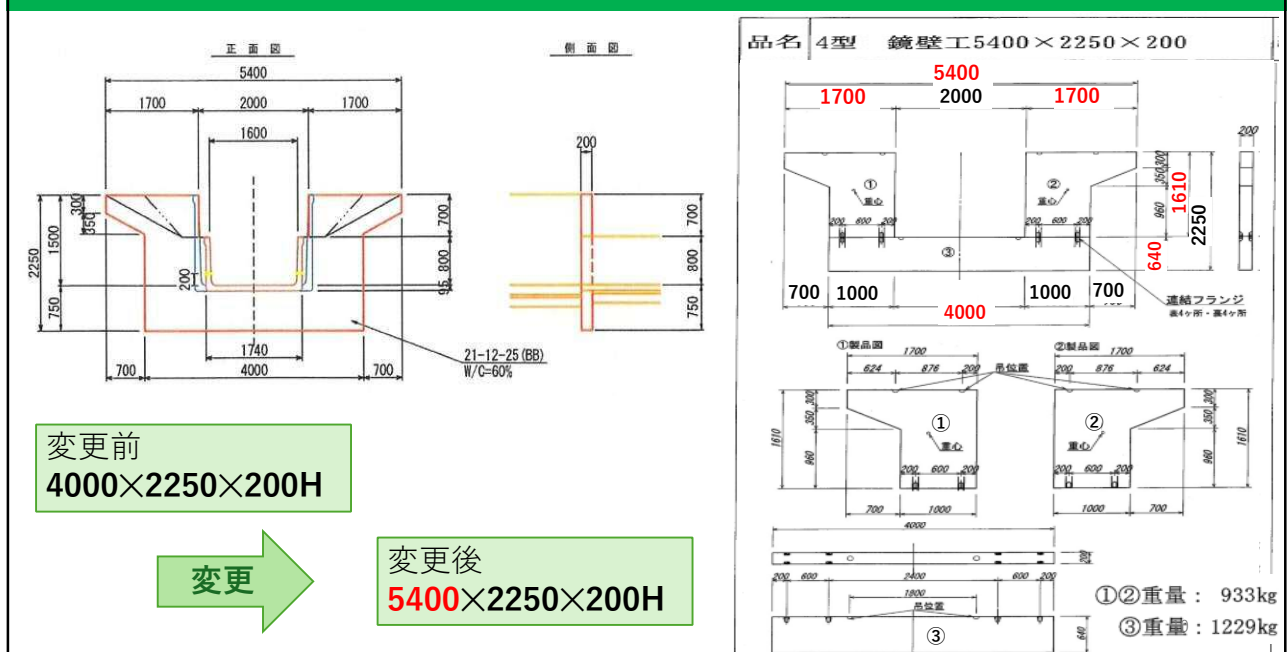
6

設計変更(5型)



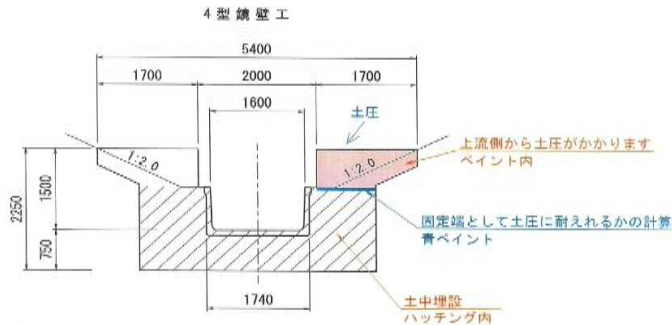
9

設計変更(4型)



10

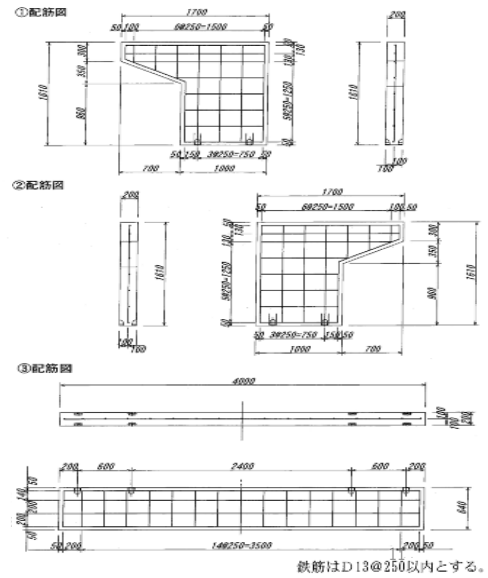
ポイント①



上部変形部分が施工後の土圧に耐えられなければならない

設計書をもとに配筋図を作成し、鉄筋の配置や耐久性の確認を念入りに行った

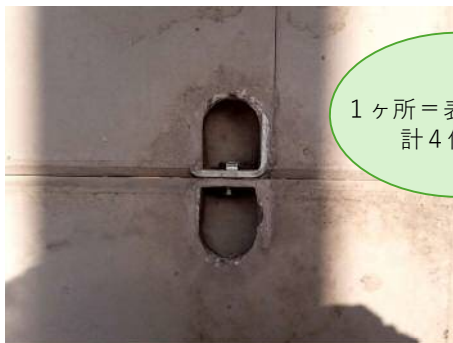
品名 4型 鏡壁工5400×2250×200配筋図



鉄筋はD13@250以内とする。

11

ポイント②



1ヶ所＝表・裏に2個
計4個使用



分割面をどのように固定するかが決まらず難航したが

「連結用フランジ」を使用

↓ どんな固定金具？

- ・ブロック間の連結において、強力な緊結が可能
- ・耐久性と強度に優れている

12

12

プレキャスト吐口枡

- 概要 : 現場打ちの吐口枡をプレキャスト化した事例
- 採用理由 : 現場が狭く、大型重機が入れず型枠も組めないため
- 特長 : 施工後すぐに法面の整形が可能になる



完成外観

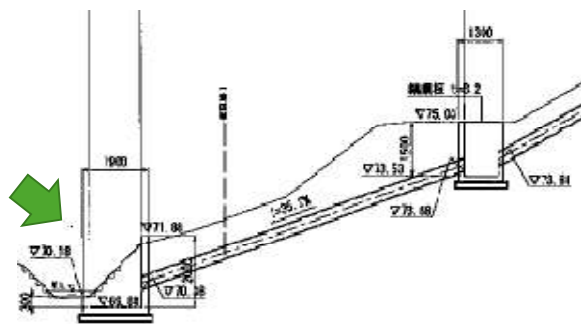


施工状況

13

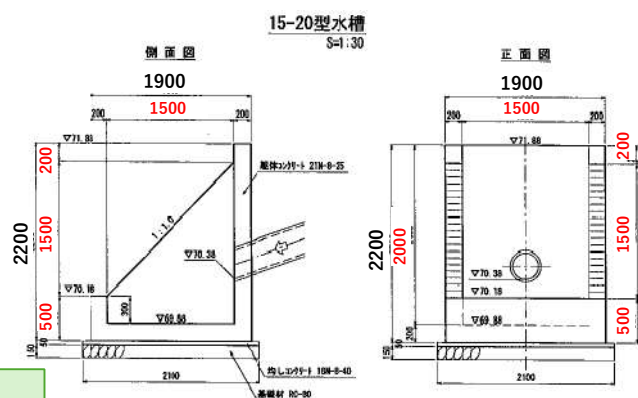
13

吐口枡



吐口枡 1500×1500×2000H

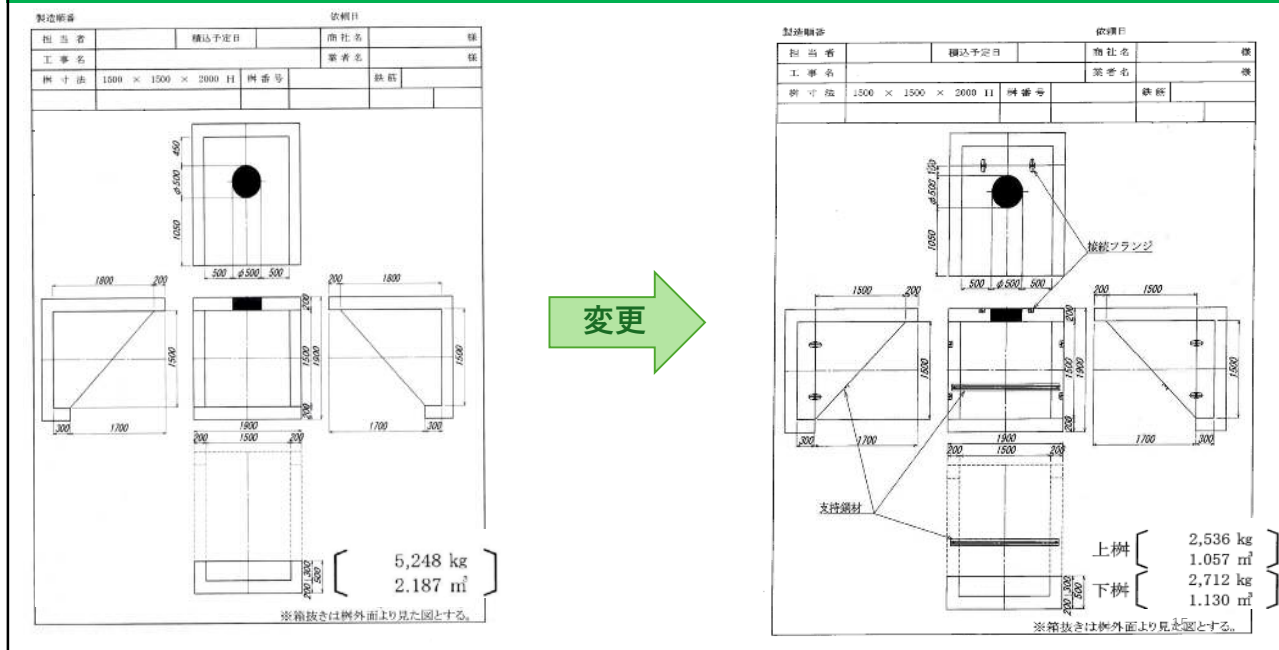
法面上部の枡からポリエチレン管で接続
形状は法面の勾配に合わせ天端に傾斜がついている



14

14

吐口枳



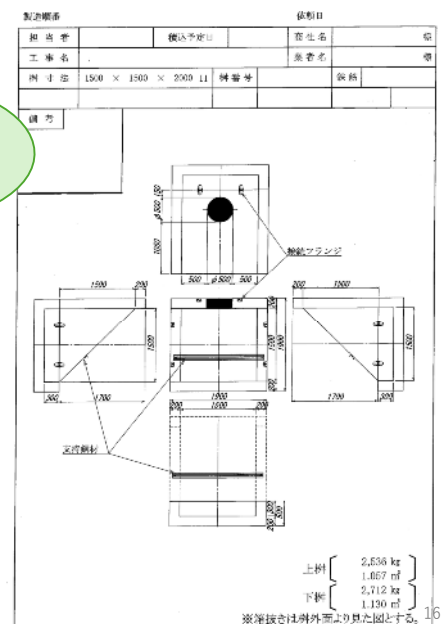
15

ポイント①



なぜ、分割にしたのか？

現場にクレーン車が入れないため
施工機械の制限により、吊り下げ許容
荷重内に収める必要があった

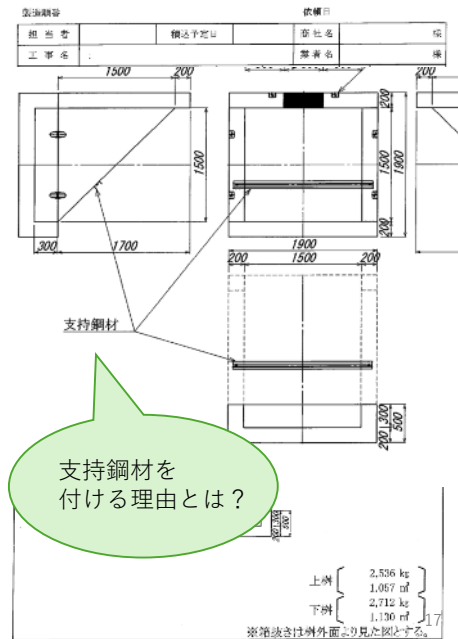


16

ポイント②



コの字型の製品の為、吊り上げ時の負荷で 両端の壁が壊れないように補強するため取付ける必要性があった。



17

おわりに



鏡壁



吐口枳



ご清聴ありがとうございました。

18

18