

# サイバー空間をめぐる脅威の情勢

～極めて深刻な情勢が続いています！～

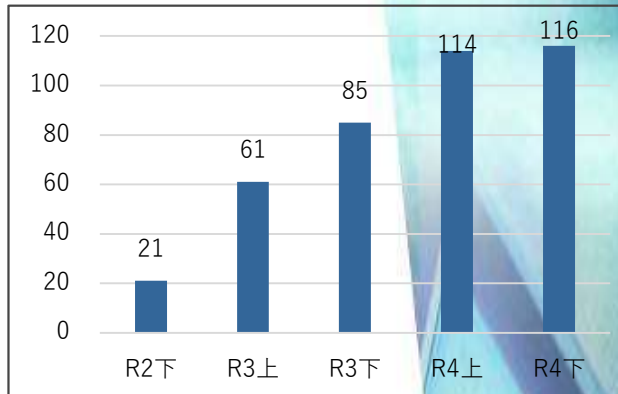
## ① ランサムウェアの感染被害が拡大

### 〔情勢〕

- ・ 令和2年下半期以降、右肩上がり増加中
- ・ V P N機器等からの侵入が多数
- ・ 企業・団体等の規模や業種を問わず広範に発生
- ・ 復旧に2か月以上の期間や5,000万円以上を要した被害も発生

### 〔対策〕

- ・ 機器等の脆弱性対策（パッチ等の適用）
- ・ バックアップデータをオフラインで保管



[ランサムウェアの被害の報告件数]

## ② インターネットバンキングに係る不正送金事案が増加

### 〔情勢〕

- ・ 発生件数、被害額が前年より増加
- ・ 被害の多くがフィッシングによるものとみられる

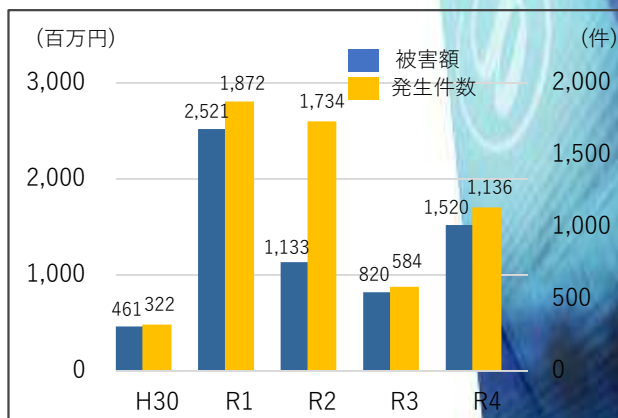
### 〔対策（個人向け）〕

- ・ O S、ソフトウェア等の更新
- ・ ワンタイムパスワード等の活用
- ・ メール等のリンクは安易にクリックしない

### 〔対策（企業向け）〕

- ・ D M A R C (※) の導入

※ なりすましメール対策技術



[インターネットバンキングに係る不正送金事犯の発生件数・被害額]

## ③ 我が国に対するサイバー攻撃が相次いで判明

北朝鮮のサイバー攻撃グループによる国内の暗号資産関連事業者に対するサイバー攻撃や学術関係者・シンクタンク研究員等に対する標的型メールによるサイバー攻撃が発生

- ・ サイバー犯罪被害に遭った場合は、最寄りの警察署に相談してください。
- ・ 『令和4年におけるサイバー空間をめぐる脅威の情勢』は警察庁ウェブサイトにおいて公表しています。

[https://www.npa.go.jp/publications/statistics/cybersecurity/data/R04\\_cyber\\_jousei.pdf](https://www.npa.go.jp/publications/statistics/cybersecurity/data/R04_cyber_jousei.pdf)

岩手県警察本部サイバー犯罪対策課の公式TwitterはQRコードから！  
サイバー空間を悪用した犯罪の手口やサイバー犯罪の被害に遭わないための  
情報をお知らせしています。

