

速度取締り指針

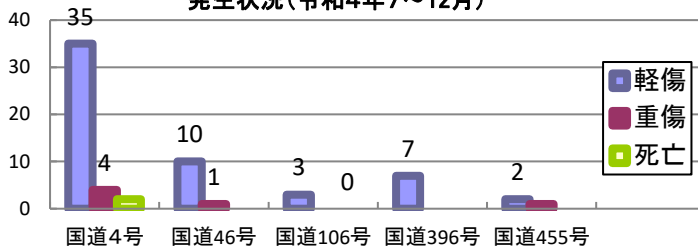
盛岡東警察署の速度取締り重点

| 重点路線 | 重点時間帯 | 区域 | 規制速度 |
|--------|--------------------------|---------------------|----------------|
| 国道4号 | 7:00～9:00 15:00～20:00 | 東見前～高松地内 渋民～巻堀地内 | 50km/h 又は法定 |
| 国道106号 | 12:00～18:00 | 川目地内 | 50km/h 又は法定 |
| 国道455号 | 10:00～18:00 | 上米内～薮川地内 | 50km/h 又は法定 |

★重点路線以外の場所や時間帯であっても、事故の発生状況に応じて取締りを実施することがあります。

盛岡東警察署管内における交通事故実態

国道における事故内容別の交通事故発生状況(令和4年7～12月)



《令和4年7～12月、国道別の交通事故発生状況》

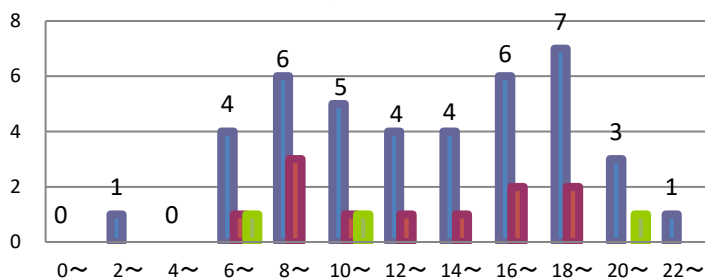
▼国道における事故は、4号が最も多く、次いで46号及び396号が多くなっており、各路線で最も多い事故類型は追突となっています。

▼国道4号では午前3時台に普通車と自転車の衝突による死亡事故、午前11時台に正面衝突による死亡事故が発生しています。

《令和4年7～12月、国道における時間帯別の交通事故発生状況》

▼国道における事故は、朝の通勤時間帯から正午までと午後4時以降の夕暮れ時間帯に多く発生しています。

国道(国道4号、46号、106号、396号、455号)における時間帯別の交通事故発生状況(令和4年7～12月)



～令和4年中、盛岡東警察署管内では4件の死亡事故が発生しています～

- 1月6日午後2時40分頃、川目町の国道106号において普通乗用車が対向車に衝突し同乗者が死亡
- 5月31日午後1時15分頃、猪去の市道において普通貨物車が単独でガードレールに衝突し運転者が死亡
- 9月5日午前3時40分頃、東見前の国道4号において普通乗用車が自転車に衝突、自転車の運転者が死亡
- 12月4日午前11時15分頃、芋田の国道4号において普通乗用車が対向車に衝突、普通乗用車の同乗者が死亡

その他の交通指導取締り要点

- 通学路における可搬式オービスを活用した速度取締り【おまわりさんいりる作戦】
- 信号無視、一時不停止等の交差点違反、横断歩行者等妨害違反の取締り
- 繁華街を中心とした飲酒運転取締り