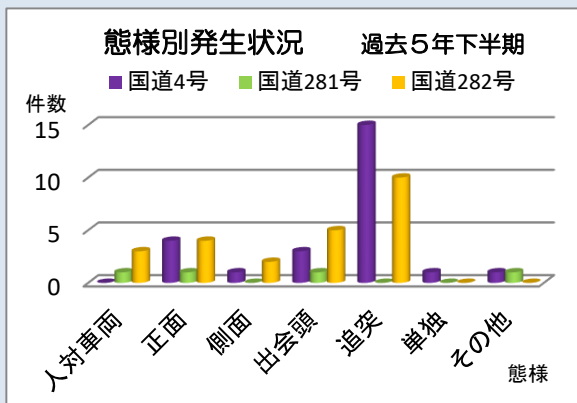
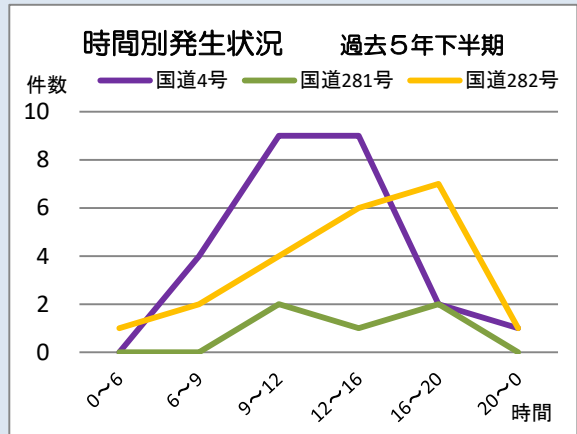
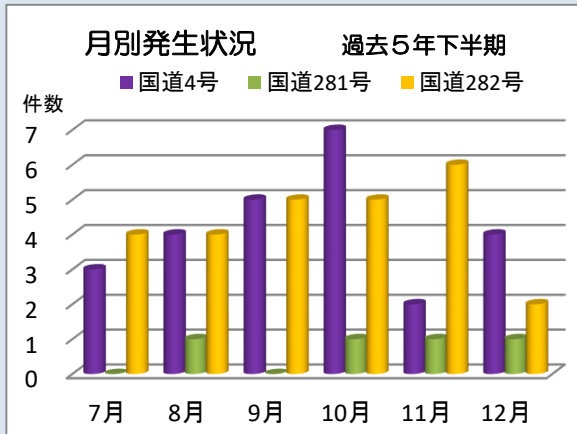


速度取締り指針

岩手警察署速度取締り重点

重点路線	重点時間帯	重点区域	規制速度
国道4号	9:00 ~ 16:00	岩手町川口～御堂	法定及び 50km/h
国道281号	9:00 ~ 12:00	岩手町大坊～葛巻町繁	
	16:00 ~ 20:00		
国道282号	12:00 ~ 20:00	八幡平市大更～荒屋新町	

管内重点路線の人身交通事故実態



《過去5年間の下半期における管内の人身事故の分析結果》

- ▼ 管内の人身事故の4割以上が、国道4号、国道281号及び国道282号の3路線で発生しています。また、死亡事故は国道4号で4件、国道282号で1件発生しており、管内死亡事故の6割弱を占めています。
- ▼ 時間別では、国道4号は日中の時間帯、国道281号と国道282号は日中から夕暮れ時間帯にかけて、多く発生しています。
- ▼ 月別では、国道4号は10月、国道281号は10月、11月、12月、国道282号は11月に多く発生しています。
- ▼ 事故の態様は、追突事故が突出して多く発生しており、対向車線にはみ出す正面衝突や交差点での出会い頭事故も多く発生しています。

最も多く発生している追突事故は、ぼんやりした運転、冬場はスリップによるものが多いです。また、正面衝突も死亡事故の割合が高い状況です。事故防止、被害軽減のため速度を抑えて走行しましょう。

重点路線以外でも速度取締りを実施することがあります。通学路や生活道路を中心に、可搬式オービスによる速度取締りを行います。