

速度取締り指針

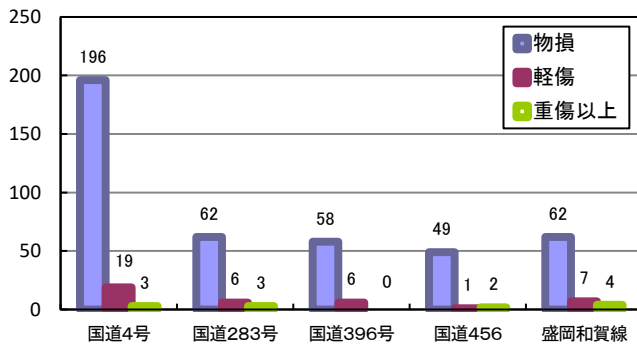
花巻警察署の速度取締り重点

重点路線	重点時間帯	区域	規制速度
国道4号	12:00～14:00 16:00～18:00	花巻市下似内から 花巻市石鳥谷町地内	法定
国道283号	8:00～14:00 16:00～18:00	花巻市高松地内から 花巻市東和町地内	50km/h 法定
盛岡和賀線	8:00～14:00 16:00～18:00	花巻市上根子地内	50km/h 法定

- ★ 重点以外の場所、時間帯であっても、取締りを実施することがあります。
- ★ 昼夜を問わず、レーザーパトカーによる取締りを実施します。

花巻警察署管内における交通事故実態(過去3年7～12月)

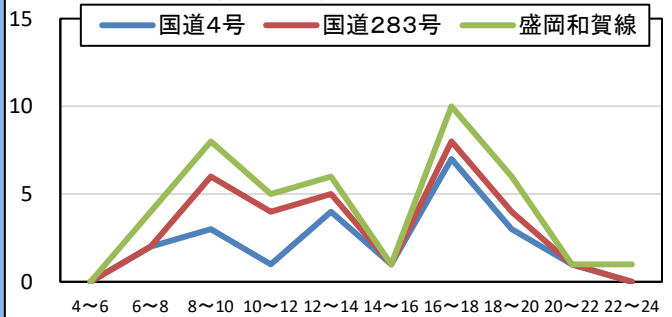
主な路線別交通事故発生状況



《主な路線別交通事故(物損事故含む)発生状況》

- ▼ 主要幹線道路における交通事故(物損事故含む)は、国道4号が最も多く、次いで主要地方道盛岡和賀線、国道283号の順に多くなっています。
- ▼ 人身交通事故の類型は、国道4号、国道283号、主要地方道盛岡和賀線、国道396号で追突事故が多くなっています。
- ▼ 重傷以上事故は、国道4号、国道283号、主要地方道盛岡和賀線で右折対直進車の事故が発生し、国道456号では出会い頭事故が発生しています。

国道4号、国道283号、主要地方道盛岡和賀線における
路線別・時間帯別人身事故発生状況



《国道4号、国道283号、主要地方道盛岡和賀線における路線別・時間帯別人身事故発生状況》

- ▼ 国道4号は、正午過ぎ及び薄暮時間帯に多く発生しています。
- ▼ 国道283号、主要地方道盛岡和賀線は、朝の通勤時間帯から正午過ぎ及び薄暮時間帯に多く発生しています。

～令和5年中の管内の交通事故発生状況～

交通死亡事故の発生はありませんが、国道4号、国道283号、主要地方道盛岡和賀線の各主要幹線道路で重傷事故が発生しています。管内の人身事故のうち追突事故が3割、出会い頭事故が4割を占めている状況です。

その他の交通指導取締り要点

- 朝の通勤・通学時間帯や日中についても飲酒運転取締りを強化します。
- 通学路を中心とした横断歩行者妨害違反の取締りを強化します。
- 通学路における可搬式オービス、レーザーパトカーによる幹線道路の速度違反取締りを推進します。
- 交差点における出会い頭事故が多いことから、一時不停止、信号無視等の交差点違反取締りを推進します。