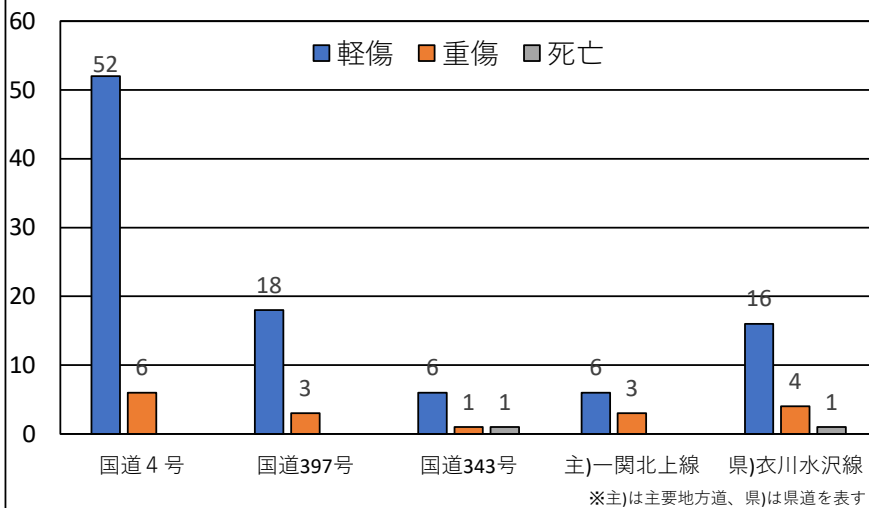


速度取締り指針

路線名	取締り時間帯	区 域	規制速度
国道 4 号	7:00 ～ 11:00 14:00 ～ 20:00	奥州市前沢地内 奥州市水沢地内 胆沢郡金ヶ崎町地内	50km/h
国道397号	7:00 ～ 11:00 14:00 ～ 18:00	奥州市水沢、江刺地内	50km/h
県道衣川水沢線	7:00 ～ 8:00 11:00 ～ 18:00	奥州市水沢、江刺地内	50km/h

奥州警察署管内の人身交通事故の特徴

主な路線別事故内容別事故件数(過去 3 年、7～12月)



●対象期間中の人身事故総件数が多い路線

国道 4 号(最多)
県道衣川水沢線
国道397号

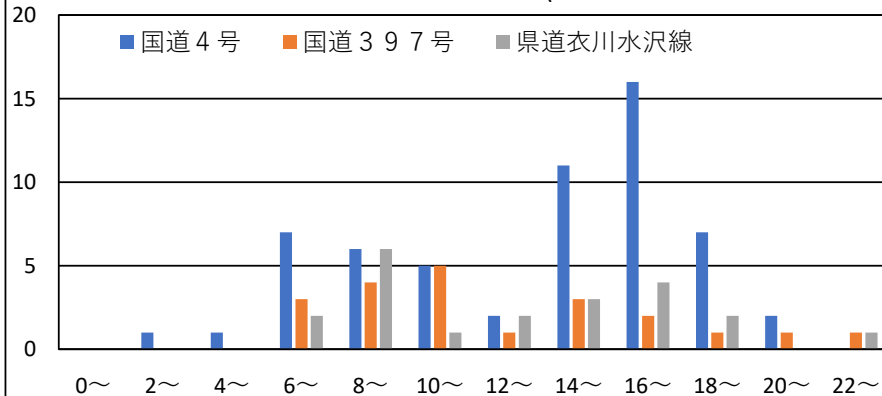
●出会い頭及び追突事故が多い路線

国道 4 号
国道397号

●死亡事故発生路線

県道衣川水沢線(追突)
国道343号(正面衝突)
※非市街地において重傷事故も発生している

国道 4 号、国道397号、県道衣川水沢線
における時間帯別事故発生状況(過去 3 年、7～12月)



〔 国道 4 号、国道397号及び県道衣川水沢線における人身事故の発生多発時間帯 〕

●国道 4 号

午前 7 時から午前 11 時まで
午前 2 時から午後 8 時まで

●国道397号

午前 7 時から午前 11 時まで
午後 2 時から午後 6 時まで

●県道衣川水沢線

午前 7 時から午前 8 時まで
午前 11 時から午後 6 時まで

その他の交通指導取締り強化

- 繁華街及び郊外の主要道等において飲酒運転取締りを強化します。
- 市街地等において出会い頭事故及び追突事故、対歩行者事故が発生していますので交差点違反や横断歩行者妨害違反等の取締りを強化します。
- 生活道路や通学路において可搬式オービスによる速度取締りを行います。
- 自転車利用者に対してヘルメット装着を促進するとともに、各種違反の指導取締りを強化します。