

# 速度取締り指針

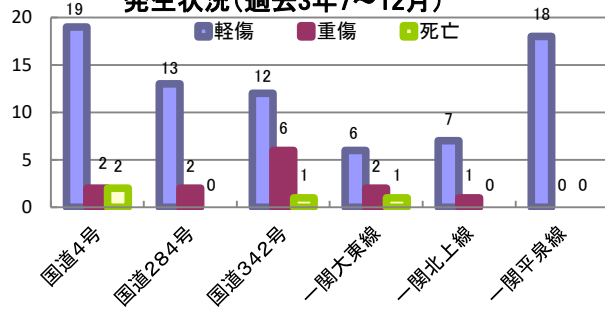
## 一関警察署の速度取締り重点

重点路線	重点時間帯	区域	規制速度
国道4号	4:00～8:00	平泉地区	50km/h
	10:00～16:00	真柴・山目地区	50km/h
国道342号	4:00～14:00	厳美・赤荻地区	50km/h
	18:00～20:00	山目・花泉地区	50km/h
主要地方道 一関大東線	10:00～14:00	狐禅寺地区	50km/h
	16:00～18:00	中里地区	50km/h

★ 重点以外の場所、時間帯であっても、取締りを実施することがあります。

## 一関警察署管内における交通事故実態

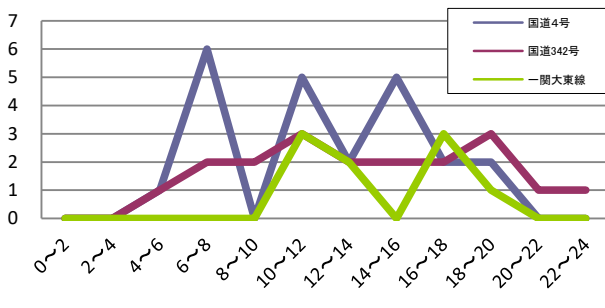
主な路線別・事故内容別の交通事故発生状況(過去3年7～12月)



### 《過去3年7～12月、主な路線別の交通事故発生状況》

▼管内の人身事故の大半が、主要6路線で発生しています。  
▼死亡・重傷事故の構成率は、国道4号が最も高く、次いで国道342号、主要地方道一関大東線、国道284号と続きます。  
▼死亡事故は、国道4号及び国道342号において、4時から6時の間の早朝時間帯に、各1件発生しています。その他の2件は、10時から12時の間に国道4号及び主要地方道一関大東線で発生しています。

国道4号・国道342号・一関大東線の時間帯別の交通事故発生状況(過去3年7～12月)



### 《過去3年7～12月、時間帯別・路線別の交通事故発生状況》

▼国道4号、国道342号及び主要地方道で、おおむね10時から12時までの時間帯に最も多く発生し、16時から18時までの下校時間帯にも発生しています。  
▼国道4号では、6時から8時までの通学通勤時間帯が最も多く、次いで10時から12時、14時から16時の順に多く発生しています。国道342号では、10時から12時及び18時から20時に、主要地方道一関大東線では、10時から12時及び16時から18時に多く発生しています。

### ◇令和5年中における交通死亡事故発生状況

6月～ 早朝、一関市滝沢字苦木地内の国道284号において、軽四貨物車が対向車線へはみ出し対向車両と正面衝突し、軽四貨物車の運転者が死亡。

## その他の交通指導取締り要点

- 一関駅前繁华街を重点地区として、飲酒運転取締りを強化します。
- 通学路、繁华街及び商業施設周辺を中心とした、横断歩行者等妨害の取締りを強化します。
- 重大事故の原因となる信号無視や一時不停止等の交差点違反及び、速度超過の取締りを強化します。