

速度取締り指針

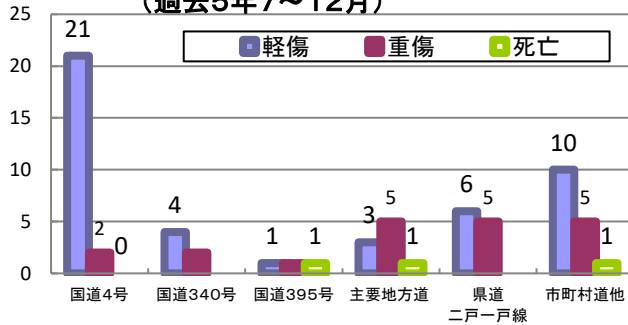
二戸警察署の速度取締り重点

重点路線	重点時間帯	区域	規制速度
国道4号	6:00 ~ 12:00 18:00 ~ 19:00	二戸市金田一地内 一戸町中山地内	法定
県道 二戸一戸線	8:00 ~ 12:00 14:00 ~ 21:00	二戸市堀野・福岡 地内	40km/h

★ 重点以外の場所、時間帯であっても、取締りを実施することがあります。

二戸警察署管内における交通事故実態

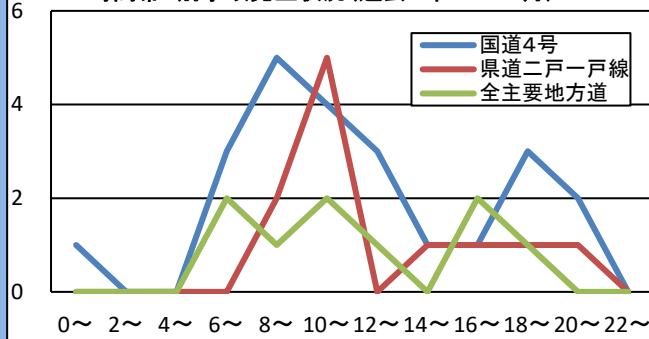
主な路線別・事故内容別事故発生状況
(過去5年7~12月)



《過去5年7~12月、主な路線別事故発生状況》

- ▼ 主な幹線道路における交通事故は、国道4号、県道二戸一戸線の順に多くなっています。
- ▼ 主な幹線道路における重傷以上事故の割合は、主要地方道、県道二戸一戸線が高くなっています。
- ▼ 国道4号では、約7割が二戸市金田一、二戸市米沢、一戸町中山地内で多く発生しています。
- ▼ 県道二戸一戸線では、約7割が福岡、堀野地内で発生しています。

国道4号、全主要地方道及び県道二戸一戸線の
時間帯別事故発生状況(過去5年7~12月)



《過去5年7~12月、国道4号、県道二戸一戸線及び全主要地方道の時間帯別の事故発生状況》

事故発生が多い時間帯は次のとおりです。

- ▼ 国道4号は、午前6時から午後0時まで
- ▼ 主要地方道は、午前6時、午前10時、午後4時の時間帯
- ▼ 県道二戸一戸線は、午前8時から午後0時まで

~令和5年上半期の交通事故発生状況~

- 二戸警察署管内は死亡事故1件、重傷事故6件、軽傷事故5件の計12件(昨年同期比+1件)が発生しています。
- ・ 態様別では、出会い頭4件、車対人3件、側面衝突2件、追突、正面衝突・単独転倒各1件
 - ・ 路線別では、国道4号3件、国道340号2件、主要地方道1件、県道二戸一戸線1件、市町村道他5件
 - ・ 時間帯別では、6~8時4件、8~10時1件、10~12時2件、14~16時2件、16~18時3件

その他の交通指導取締り要点

- 夜間の繁華街に限らず、日中の飲酒運転取締りも強化します。
- 通学路の安全を確保するため、可搬式オービスによる速度取締り、横断歩行者妨害違反の取締りを強化します。