

交通事故発生状況

平成28年12月末



歩行者事故	件数	歩行者が当事者となった事故の件数。
死傷者		当該事故で死傷した歩行者の数。
自転車事故	件数	自転車(駆動補助機付自転車を含む)が当事者となった事故の件数。
死傷者		当該事故で死傷した全死傷者数。
二輪車事故	件数	自動二輪車又は原動機付自転車が当事者となった事故の件数。
死傷者		当該事故で死傷した全死傷者数。
子供の事故	件数	中学生以下の子供が当事者となった事故の件数。
死傷者		当該事故で死傷した中学生以下の子供の数。
高校生の事故	件数	高校生が当事者となった事故の件数。
死傷者		当該事故で死傷した高校生の数。
高齢者の事故	件数	高齢者(65歳以上)が当事者となった事故の件数。
死傷者		当該事故で死傷した高齢者の数。
高齢ドライバーの事故	件数	高齢ドライバー(原付以上)が第1当事者となった事故の件数。
死傷者		当該事故で死傷した全死傷者数。
青少年ドライバーの事故	件数	青少年(16~24歳)ドライバーが第1当事者となった事故の件数。
死傷者		当該事故で死傷した全死傷者数。
飲酒運転事故	件数	飲酒運転(第1当事者のみ)を伴う事故の件数。
死傷者		当該事故で死傷した全死傷者数。
無免許運転事故	件数	無免許運転(第1当事者のみ)を伴う事故の件数。
死傷者		当該事故で死傷した全死傷者数。

岩手県警察本部交通部交通企画課

目次

第 1 交通事故概況	頁	第 2 交通事故統計表	頁
1 全国の交通事故発生状況（概数）	1	1 全事故	
2 東北の交通事故発生状況（概数）	1	(1) 交通事故発生状況	7
3 岩手県の交通事故発生状況（確定数）	2	(2) 市町村別（警察署別）・交通事故発生状況	9
(1) 交通事故発生状況	2	(3) 市町村別（警察署別）・特定事故発生状況	11
(2) 平成28年中の主な特徴		(4) 特定事故発生状況	
ア 時間別	2	・子供の事故	15
イ 路線別	3	・高校生の事故	16
ウ 事故類型別	3	・高齢者の事故	17
エ 第1当事者の年齢別	4	・歩行者の事故	18
オ 死傷者の年齢別	4	・自転車の事故	19
カ 死傷者の状態別	5	・二輪車の事故	20
キ 第1当事者の違反別	5	・青少年ドライバーの事故	21
ク ベルト装着別	6	・高齢者ドライバーの事故	22
(3) 月別発生状況	6	2 死亡事故発生状況	
		年齢別・自体防護別の状態別	23

注：単位未満は四捨五入してあるため、合計の数値と内訳の計が一致しない場合もある。

第1 交通事故概況

1 全国の交通事故発生状況（概数）

- 12月中の交通事故は、前年と比較して発生件数、死者数、傷者数いずれも減少した。
- 平成28年中の交通事故も、前年と比較して発生件数、死者数、傷者数いずれも減少した。

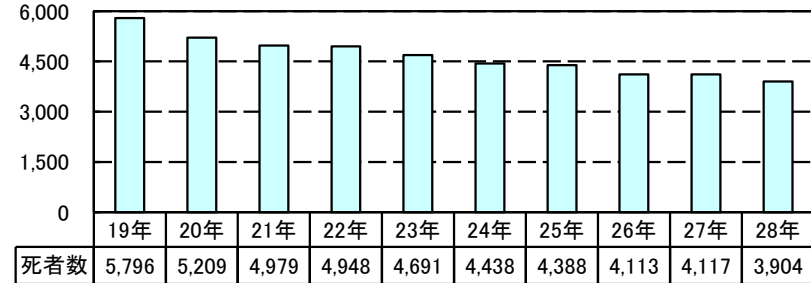
	12月中			平成28年中			
	件数	死者数	傷者数	件数	死者数	傷者数	
全国	本年	48,909	420	60,113	499,201	3,904	618,853
	前年	51,080	443	62,512	536,899	4,117	666,023
	増減数	-2,171	-23	-2,399	-37,698	-213	-47,170
	増減率	-4.3%	-5.2%	-3.8%	-7.0%	-5.2%	-7.1%

2 東北の交通事故発生状況（概数）

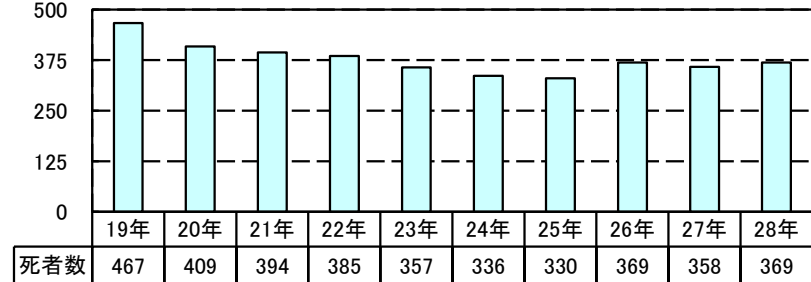
- 12月中の交通事故は、前年と比較して発生件数、死者数、傷者数いずれも減少した。
- 平成28年中の交通事故は、前年と比較して発生件数、傷者数は減少したが、死者数は増加した。

	12月中			平成28年中			
	件数	死者数	傷者数	件数	死者数	傷者数	
管区	本年	2,896	36	3,597	28,214	369	35,040
	前年	3,077	47	3,853	30,529	358	37,855
	増減数	-181	-11	-256	-2,315	11	-2,815
	増減率	-5.9%	-23.4%	-6.6%	-7.6%	3.1%	-7.4%

◎平成28年中の交通事故死者数の年別推移（全国）



◎平成28年中の交通事故死者数の年別推移（東北）



	12月中						平成28年中						
	青森	岩手	宮城	秋田	山形	福島	青森	岩手	宮城	秋田	山形	福島	
件数	本年	403	215	827	234	608	609	3,740	2,373	7,986	2,177	6,136	5,802
	前年	436	268	874	204	650	645	3,854	2,560	8,624	2,151	6,446	6,894
	増減数	-33	-53	-47	30	-42	-36	-114	-187	-638	26	-310	-1,092
	増減率	-7.6%	-19.8%	-5.4%	14.7%	-6.5%	-5.6%	-3.0%	-7.3%	-7.4%	1.2%	-4.8%	-15.8%
死者	本年	6	7	8	7	1	7	53	73	71	54	28	90
	前年	4	8	12	9	6	8	40	80	66	38	57	77
	増減数	2	-1	-4	-2	-5	-1	13	-7	5	16	-29	13
	増減率	50.0%	-12.5%	-33.3%	-22.2%	-83.3%	-12.5%	32.5%	-8.8%	7.6%	42.1%	-50.9%	16.9%
傷者	本年	507	257	1,048	280	755	750	4,539	2,971	10,057	2,691	7,670	7,112
	前年	548	357	1,115	242	827	764	4,773	3,220	10,913	2,568	8,037	8,344
	増減数	-41	-100	-67	38	-72	-14	-234	-249	-856	123	-367	-1,232
	増減率	-7.5%	-28.0%	-6.0%	15.7%	-8.7%	-1.8%	-4.9%	-7.7%	-7.8%	4.8%	-4.6%	-14.8%

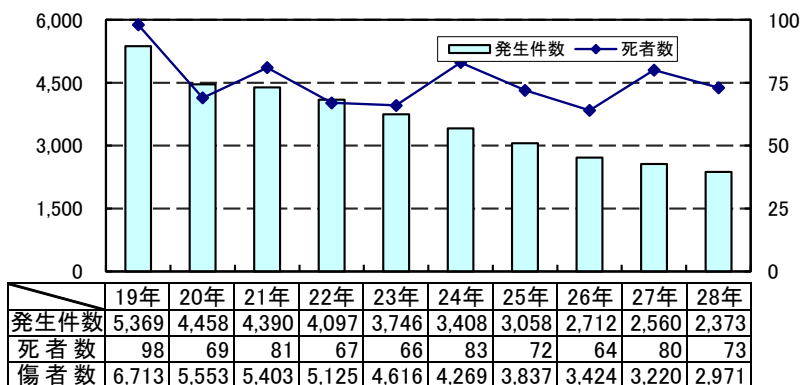
3 岩手県の交通事故発生状況

(1) 交通事故発生状況

- 12月中の交通事故は、前年と比較して発生件数、死者数、傷者数いずれも減少した。
- 平成28年中の交通事故も、前年と比較して発生件数、死者数、傷者数いずれも減少した。

	12月中			平成28年中		
	件数	死者数	傷者数	件数	死者数	傷者数
本年	215	7	257	2,373	73	2,971
前年	268	8	357	2,560	80	3,220
増減数	-53	-1	-100	-187	-7	-249
増減率	-19.8%	-12.5%	-28.0%	-7.3%	-8.8%	-7.7%

◎平成28年中の交通事故発生状況の推移(過去10年)



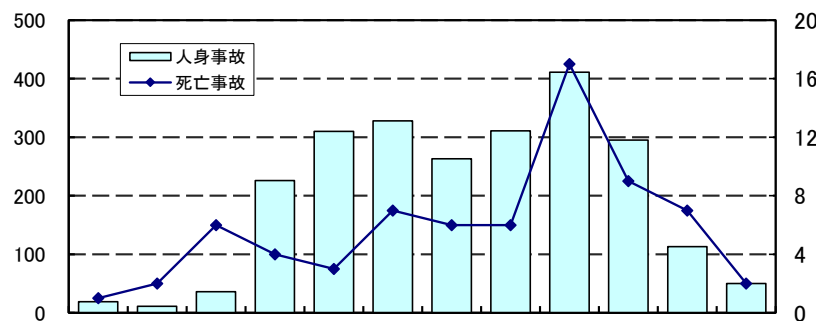
◎過去10年間における各年の発生状況

	19年	20年	21年	22年	23年	24年	25年	26年	27年	28年	10年平均
件数	492	428	432	432	381	342	291	246	268	215	352.7
死者	7	7	9	6	4	7	4	6	8	7	6.5
傷者	621	559	517	534	482	437	362	316	357	257	444.2

(2) 平成28年中の主な特徴

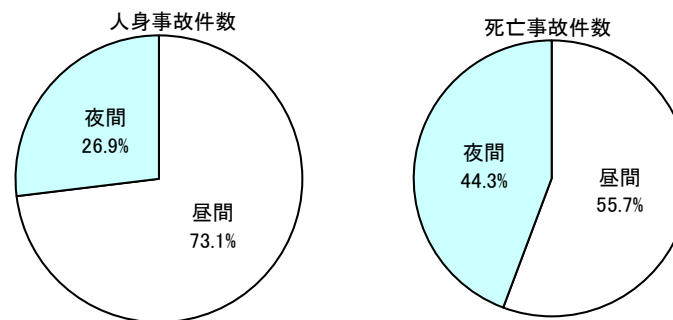
ア 時間別(発生件数)

- 人身事故は、16～18時が411件(17.3%)で最も多い。
- 死亡事故も、16～18時が17件(24.3%)で最も多い。



	0~	2~	4~	6~	8~	10~	12~	14~	16~	18~	20~	22~	合計
人身	19	11	36	226	310	328	263	311	411	295	113	50	2,373
増減	-5	-7	5	-46	-27	8	-66	2	-18	-42	22	-13	-187
死亡	1	2	6	4	3	7	6	6	17	9	7	2	70
増減	-1	-2	3	-1	1	-1	-3	-3	1		2	-2	-6

◎昼夜別

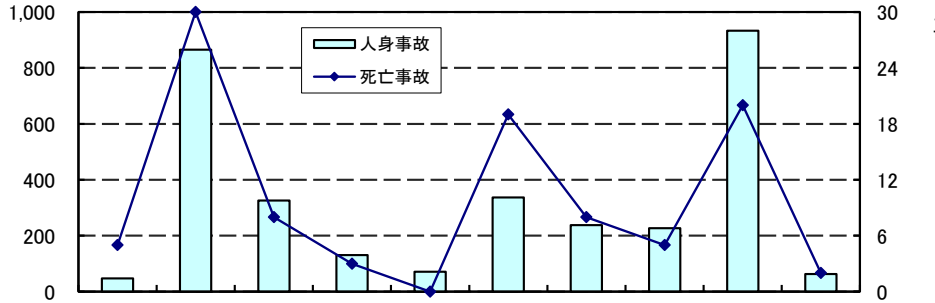


時間	人身事故	死亡事故
昼間	1,734	39
夜間	639	31
増減	-148	-9

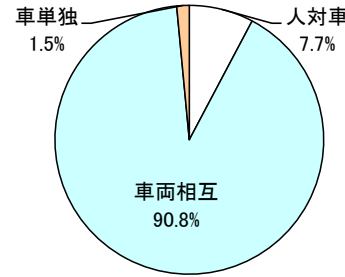
イ 路線別（発生件数）

○ 人身事故は、市町村道が933件（39.3%）で最も多い。

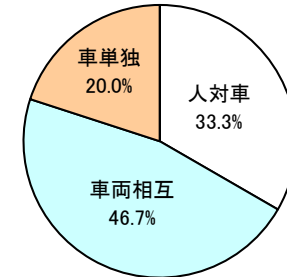
○ 死亡事故は、国道が30件（42.9%）で最も多い。



◎ 国道における事故類型別
全事故件数



死亡事故件数

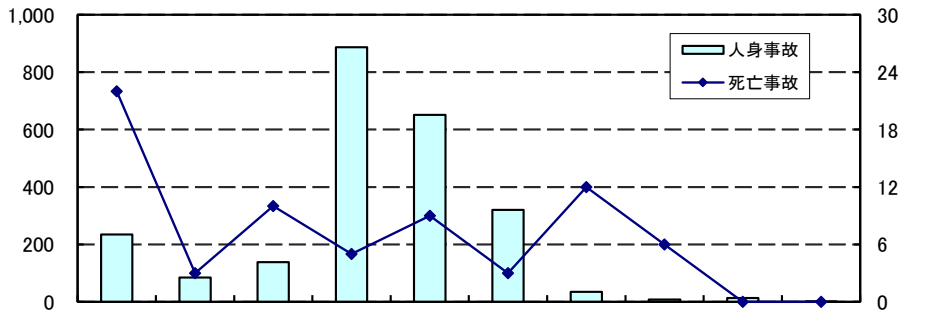


	人対車	車両相互	車単独	その他	合計
人身事故	67	785	13		865
増 減	-4	-55	-9		-68
死亡事故	10	14	6		30
増 減	-5	3	-1		-3

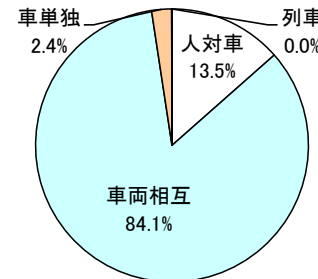
ウ 事故類型別（発生件数）

○ 人身事故は、車両相互の追突が887件（37.4%）で最も多い。

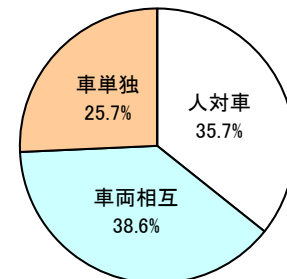
○ 死亡事故は、人対車両の横断中が22件（31.4%）で最も多い。



全事故件数



死亡事故件数

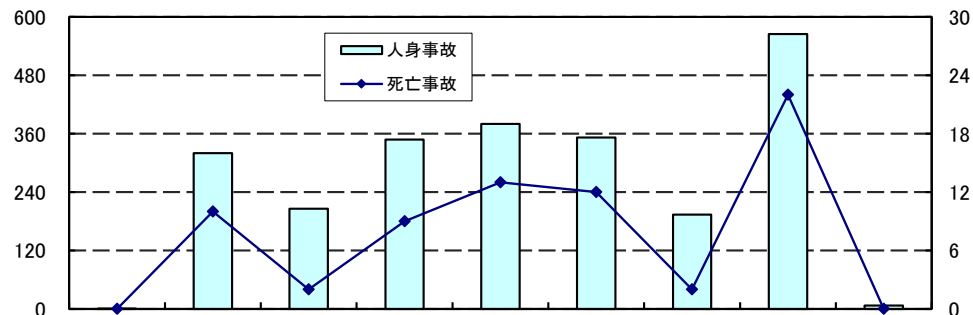


	人対車	車両相互	車単独	列車
人身事故	320	1,996	56	1
増 減	-18	-148	-19	-2
死亡事故	25	27	18	
増 減	-11	5	2	-2

エ 第1当事者の年齢別（発生件数）

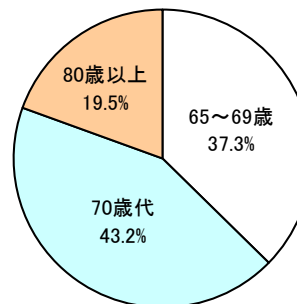
○ 人身事故は、高齢者が565件（23.8%）で最も多い。

○ 死亡事故も、高齢者が22件（31.4%）で最も多い。

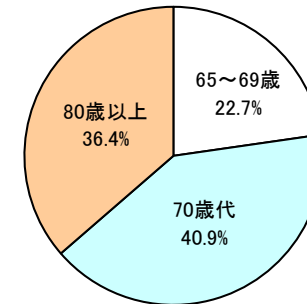


		15歳以下	16～24	25～29	30歳代	40歳代	50歳代	60～64	高齢者	当事者不明	合計
人身	本年	1	320	206	348	380	352	194	565	7	2,373
	増減	-2	-21	-25	-36	-26	-46	-11	-19	-1	-187
死亡	本年		10	2	9	13	12	2	22		70
	増減		-1	1	-1	1	1	-6	-1		-6

◎ 高齢者の年齢別（第1当事者）
全事故件数



死亡事故件数

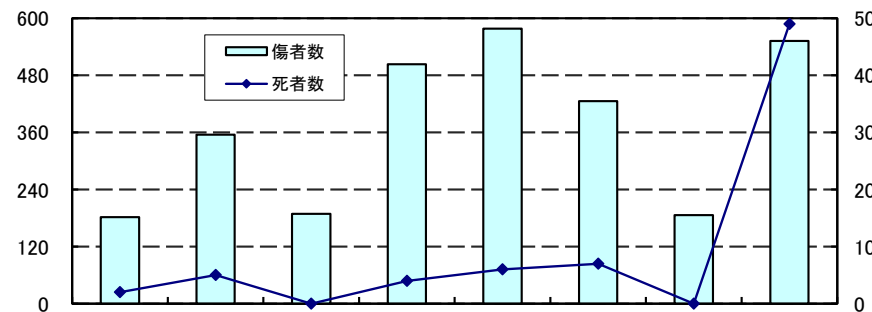


		65～69歳	70歳代	80歳以上	合計
人身事故	本年	211	244	110	565
	増減	12	-18	-13	-19
死亡事故	本年	5	9	8	22
	増減	-4	1	2	-1

オ 死傷者の年齢別（死傷者数）

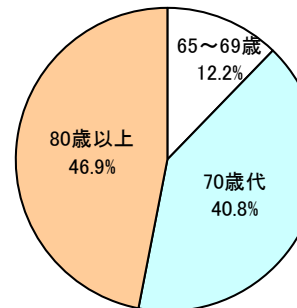
○ 死者数は、高齢者が49人（67.1%）で最も多い。

○ 傷者数は、40歳代が578人（19.5%）で最も多い。

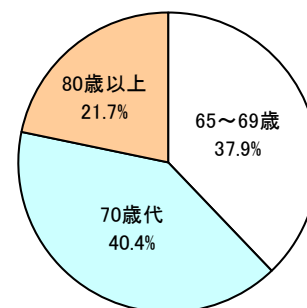


		15歳以下	16～24	25～29	30歳代	40歳代	50歳代	60～64	高齢者	合計
死者	本年	2	5		4	6	7		49	73
	増減	2	-4	-2		2	-1	-6	2	-7
傷者	本年	182	355	189	503	578	426	186	552	2,971
	増減	-25	-12	-47	-38	43	-56	-58	-56	-249

◎ 高齢者の年齢別（死傷者）
死者数



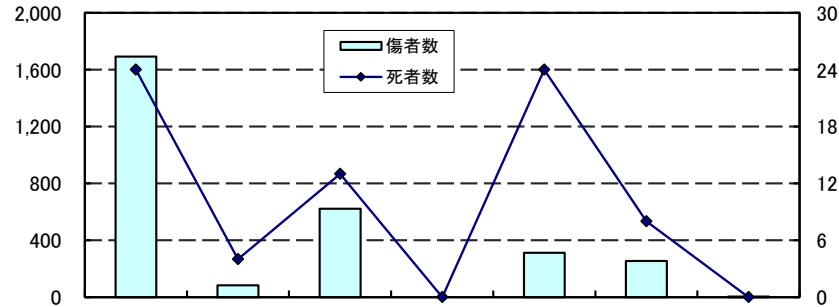
傷者数



		65～69歳	70歳代	80歳以上	合計
死者数	本年	6	20	23	49
	増減	-1	6	-3	2
傷者数	本年	209	223	120	552
	増減	23	-67	-12	-56

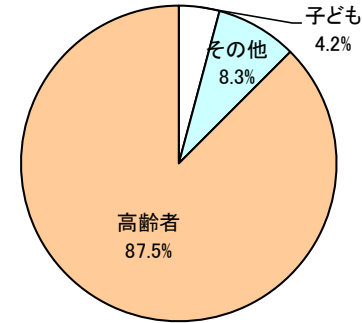
カ 死傷者の状態別（死傷者数）

- 死者数は、歩行者と運転中（四輪）が24人（32.9%）で最も多い。
- 傷者数は、運転中（四輪）が1692人（57.0%）で最も多い。

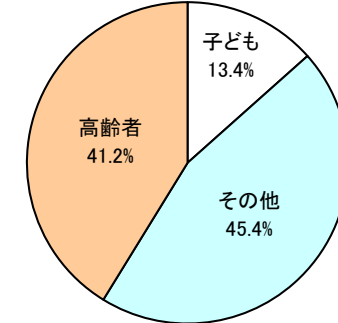


	運転中		同乗中		歩行者	自転車	その他	合計
	四輪	二輪	四輪	二輪				
死者	24	4	13		24	8		73
増減		-1	5	-1	-14	4		-7
傷者	1,692	84	622		313	255	5	2,971
増減	-86	-45	-92	-2	5	-32	3	-249

◎ 歩行者の年齢別死者数



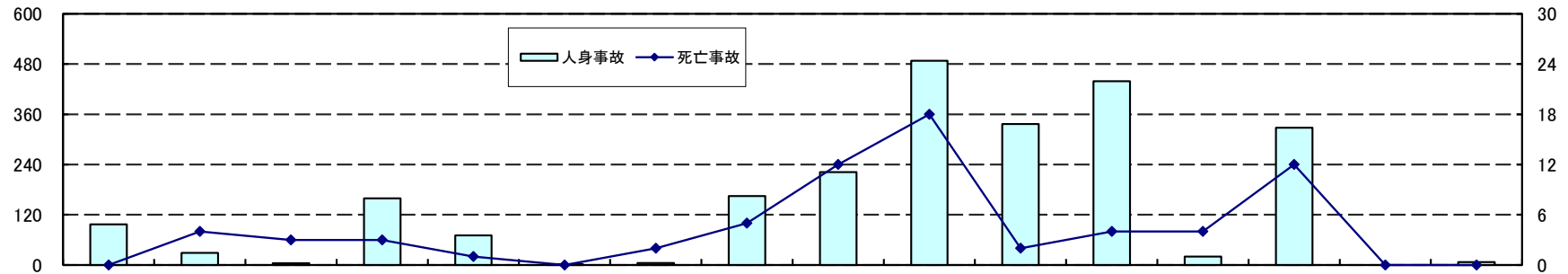
傷者数



	子ども	その他	高齢者	合計
死者数	1	2	21	24
増減	1	-6	-9	-14
傷者数	42	142	129	313
増減	9	5	-9	5

キ 第一当事者の違反別（件数）

- 人身事故は、脇見運転が488件（20.6%）で最も多い。
- 死亡事故も、脇見運転が18件（25.7%）で最も多い。

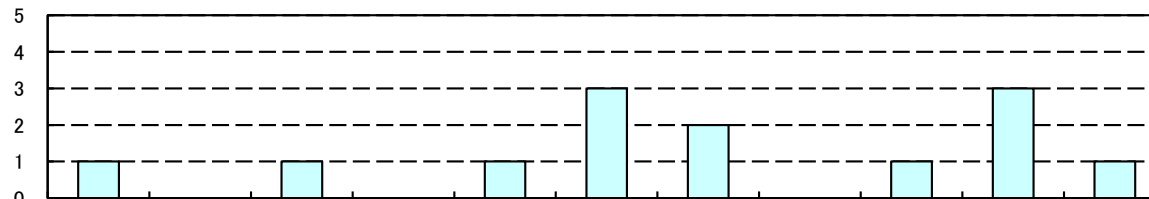


	信号無視	通行区分	最高速度	一時不停止	歩行者妨害	酒酔い	過労	操作不適	漫然運転	脇見運転	動静不注視	安全不確認	安全速度	その他	歩行者の違反	当事者不明	合計
	人身	97	29	4	159	71	2	5	165	222	488	337	439	20	328		7
増減	-4	-12	4	21	-8	-2	1	-39	8	-16	-25	-117	-26	33	-4	-1	-187
死亡		4	3	3	1		2	5	12	18	2	4	4	12			70
増減	-2	-1	3	2	-5		2	-3	6	3		-3	-6		-2		-6

ク ベルト装着別（死者数）

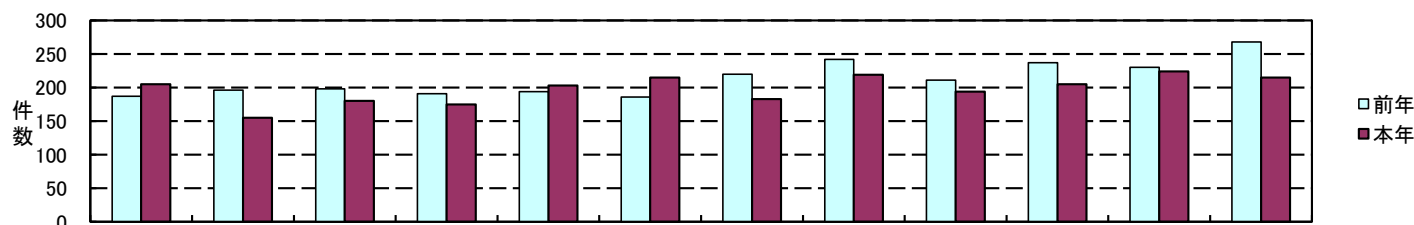
- 自動車乗車中死者 37 人
 - ・ ベルト着用者 21 人（乗車中死者の56.8%）
 - ・ ベルト非着用者 13 人（うち、着用していれば生存していたかもしれない者 8人）
 - ・ 装備なし、着用不明 3 人

◎ 非着用死者の年齢別



		15歳以下	青少年		25~29	30代	40代	50代	60~64	高齢者			合計
			16~19	20~24						65~69	70代	80歳以上	
死者数	本年	1		1		1	3	2		1	3	1	13
	前年		1	1			2	3	2		1		10
	増減数	1	-1			1	1	-1	-2	1	2	1	3

(3) 月別発生状況



		1月	2月	3月	4月	5月	6月	7月	8月	9月	10月	11月	12月	合計
件数	本年	205	155	180	175	203	215	183	219	194	205	224	215	2,373
	前年	187	196	198	191	194	186	220	242	211	237	230	268	2,560
	増減数	18	-41	-18	-16	9	29	-37	-23	-17	-32	-6	-53	-187
	増減率	9.6%	-20.9%	-9.1%	-8.4%	4.6%	15.6%	-16.8%	-9.5%	-8.1%	-13.5%	-2.6%	-19.8%	-7.3%
死者	本年	5	4	11	4	11	2	7	8	2	4	8	7	73
	前年	7	5	3	6	3	5	8	9	10	10	6	8	80
	増減数	-2	-1	8	-2	8	-3	-1	-1	-8	-6	2	-1	-7
	増減率	-28.6%	-20.0%	266.7%	-33.3%	266.7%	-60.0%	-12.5%	-11.1%	-80.0%	-60.0%	33.3%	-12.5%	-8.8%
傷者	本年	265	200	224	217	262	271	228	284	234	259	270	257	2,971
	前年	225	247	253	242	243	225	279	327	258	275	289	357	3,220
	増減数	40	-47	-29	-25	19	46	-51	-43	-24	-16	-19	-100	-249
	増減率	17.8%	-19.0%	-11.5%	-10.3%	7.8%	20.4%	-18.3%	-13.1%	-9.3%	-5.8%	-6.6%	-28.0%	-7.7%

第2 交通事故統計表

1 全事故

(1) 交通事故発生状況

1. 時間別・昼夜別

時間別	区分	本年			対前年増減数		
		件数	死者	傷者	件数	死者	傷者
合計		2,373	73	2,971	-187	-7	-249
時間別	0-1	11	1	13	-5		-6
	1-2	8		10		-1	2
	2-3	7	2	5			-2
	3-4	4		7	-7	-3	-3
	4-5	11	3	11	4	2	4
	5-6	25	3	25	1	1	2
	6-7	46	7	53	-4	-3	-3
	7-8	180	4	223	-42	2	-39
	8-9	175	3	227	-30	3	-32
	9-10	135		167	3	-2	-9
	10-11	177	3	231	20		16
	11-12	151	5	192	-12		-15
	12-13	136	5	173	-50	-1	-66
	13-14	127	2	180	-16	-1	1
	14-15	161		196	25	-3	12
	15-16	150	7	205	-23		-30
	16-17	173	5	225	7		11
	17-18	238	12	281	-25		-24
	18-19	177	6	218	-31		-40
	19-20	118	3	139	-11	-1	-28
	20-21	78	5	86	18	1	15
	21-22	35	2	43	4	1	7
	22-23	40	2	48	2	1	1
23-24	10		13	-15	-3	-23	
昼		1,734	42	2,217	-148	4	-195
夜		639	31	754	-39	-11	-54

2. 曜日別・道路形状別

曜日別	区分	本年			対前年増減数		
		件数	死者	傷者	件数	死者	傷者
合計		2,373	73	2,971	-187	-7	-249
曜日	日	267	8	392	-33	-9	-26
	月	358	9	449	-26	-4	-8
	火	326	11	399	-53	5	-64
	水	373	14	435	-24	1	-48
	木	317	12	372	-27	4	-28
	金	430	11	535	40	-1	47
	土	302	8	389	-64	-3	-122
道路形状	小計	1,206	25	1,459	-16	-1	-25
	交差点						
	小	177	4	210	18	4	23
	中	643	13	777	-28	-5	-48
	大	144	2	177	-14	-1	-11
	交差点付近	242	6	295	8	1	11
	小計	1,098	47	1,430	-186	-2	-250
	単路						
	トンネル・橋	40		57	-19	-2	-30
	カーブ・屈折	134	9	191	-50	-8	-58
その他	924	38	1,182	-117	8	-162	
踏切	1		1	-2	-2		
その他	68	1	81	17	-2	26	

3. 路線別

路線別	区分	本年			対前年増減数		
		件数	死者	傷者	件数	死者	傷者
合計		2,373	73	2,971	-187	-7	-249
高速道	小計	47	5	71	3	3	5
	上り	18	3	26	5	2	11
	下り	29	2	45	-2	1	-6
国道	小計	865	31	1,144	-68	-4	-111
	4号	326	8	432	-50	2	-56
	45号	131	4	172	17	1	28
	46号	71		108	5		-8
	106号	42	3	58			-11
	107号	31	2	39	-7	1	-14
	281号	7	2	11	-4	-2	-1
	282号	23		31	-10	-1	-10
	283号	48	3	58	5	-3	2
	284号	44	3	54	-3	1	-12
	340号	10		12	-5	-1	-8
	342号	23		29	1		
	343号	17		23	-3	-1	-7
	346号	1		1	1		1
	395号	8	2	8	4	2	3
	396号	24		32	-7	-1	-10
	397号	25	2	35	7		16
	455号	14		20	-6	-3	-5
	456号	18	1	20	-12		-16
	457号	2	1	1	-1	1	-3
主要地方道		238	9	296	-30	-1	-53
一般県道		227	5	277	-48	1	-57
市町村道		933	20	1,112	-52	-6	-45
その他		63	3	71	8		12

4. 死傷者の年齢別・状態別

年齢別等	区分	本年		前年増減	
		死者	傷者	死者	傷者
合計		73	2,971	-7	-249
年齢別	小計	2	160	2	-24
	子ども				
	幼児	2	37	2	-11
	小学生		68		-16
	中学生		55		3
	高校生		105		-7
	15-19	2	55	-2	3
	20-24	3	217	-2	-9
	25-29		189	-2	-47
	30-34	3	261	2	-12
	35-39	1	242	-2	-26
	40-44	3	297		7
	45-49	3	281	2	36
	50-54	3	215	-3	-24
55-59	4	211	2	-32	
60-64		186	-6	-58	
高齢者					
小計	49	552	2	-56	
65-69	6	209	-1	23	
70歳代	20	223	6	-67	
80歳以上	23	120	-3	-12	
状態別	自動車				
	小計	37	2,314	5	-178
	運転中	24	1,692		-86
	同乗中	13	622	5	-92
	自転車				
	小計	2	37	-3	-24
	運転中	2	37	-2	-22
	同乗中			-1	-2
	原付				
	小計	2	47	1	-23
	運転中	2	47	1	-23
	同乗中				
	自転車				
小計	8	255	4	-32	
運転中	8	254	4	-32	
同乗中		1			
軽車両その他					
歩行者					
小計	24	313	-14	5	
横断中	22	221	-2	9	
通行中	1	32	-4	-13	
その他	1	60	-8	9	
その他		5		3	

5. 事故類型別

類型別	区分	本 年			対前年増減数		
		件数	死者	傷者	件数	死者	傷者
合計		2,373	73	2,971	-187	-7	-249
人対車両	小計	320	25	307	-18	-11	-1
	対面通行中	15	2	14	-6		-5
	背面通行中	17		18	-12	-3	-8
	横断中	117	5	117	4	-1	10
	横断歩道	12	2	10	3		2
	横断歩道付近	106	15	94	-5	-1	-3
その他	53	1	54	-2	-6	3	
車両相互	小計	1,996	29	2,609	-148	5	-218
	正面衝突	138	11	212	-26	-3	-36
	追突	887	5	1,216	-60	2	-74
	出会い頭	651	10	803	-14	4	-41
	追越追抜時	28	1	27	2	1	-1
	すれ違い時	24		33	-5		-14
	左折時	45		50	-2		2
	右折	117	1	142	-26		-32
	右折直進	15		16	-13		-16
	その他	91	1	110	-4	1	-6
車両単独	小計	56	19	54	-19	1	-30
	工作物衝突	35	12	33	-13	3	-29
	駐車車両	3		6	1		4
	路外逸脱	8	7	5	-1	-1	1
	転倒	4		4	-6	-1	-5
	その他	6		6			-1
列車		1	1	-2	-2		

6. 当事者の年齢別・当事者種別(第1当)

年齢別	区分	本 年			対前年増減数			
		件数	死者	傷者	件数	死者	傷者	
合計		2,373	73	2,971	-187	-7	-249	
年齢別	15歳以下	1		1	-2		-2	
	16-19	81	3	95	5	-1	-8	
	20-24	239	7	314	-26	-1	-42	
	25-29	206	2	267	-25	1	-17	
	30-34	178	5	253	-30	1	-5	
	35-39	170	4	209	-6	-2	-13	
	40-44	211	8	254	-3	1	-13	
	45-49	169	5	215	-23		-7	
	50-54	153	4	184	-38		-70	
	55-59	199	8	235	-8		-16	
	60-64	194	2	252	-11	-7	-1	
	高齢者	65-69	211	5	265	12	-4	33
		70歳代	244	10	298	-18	2	-53
	80歳以上	110	10	122	-13	3	-33	
当事者種別	当事者不明	7		7	-1		-2	
	乗用	大型車	3		3	-4		-8
		中型車	6		9	5		8
		普通車	1,105	24	1,409	-100	-5	-137
		軽自動車	752	26	920	-52	9	-96
		ミニカー						
	貨物	大型車	51	3	60	-9	-2	-15
		中型車	46		64	-14	-2	-10
		普通車	120	5	169	-4	3	13
		軽自動車	227	7	275	-12	-10	-7
		特殊車	7	1	8	5	1	6
	二輪	自付	12	2	12	-8	-1	-9
		原付	21	1	22	-1		1
その他		16	4	13	11	3	9	
歩行者	歩行者				-4	-2	-2	
	当事者不明	7		7	-1		-2	

7. 法令違反(第1当)

違反別	区分	本 年			対前年増減数		
		件数	死者	傷者	件数	死者	傷者
合計		2,373	73	2,971	-187	-7	-249
車両	小計	2,366	73	2,964	-182	-5	-245
	信号無視	97		118	-4	-2	-17
	通行禁止違反	1		2	-1	-1	1
	通行区分	29	5	42	-12	-1	-23
	車両通行帯違反						
	最高速度違反	4	3	2	4	3	2
	横断等禁止違反				-1		-2
	車間距離不保持	5		5	2		
	進路変更禁止違反						
	通行妨害(車両等)	1		1			
	追越し違反	8	1	16	3	1	10
	割込み等						
	踏切不停止等	1		1	1		1
	右折違反	3		3	-1		-3
	左折違反				-2		-2
	優先通行妨害等	25	1	36	-2		-9
	交差点安全進行義務違反	218	4	257	33	3	30
	歩行者妨害等	71	1	71	-8	-5	-2
	横断自転車妨害	6		7	-1		-2
	徐行場所違反	16	2	17	-1	2	-2
	指定場所一時不停止等	159	3	222	21	2	31
	駐(停)車違反						
	灯火違反						
	合図不履行						
	乗車不適當						
	積載不適當	1		1		-1	1
	自転車の通行方法違反	1		1	1		1
整備不良車両運転							
酒酔い運転	2		5	-2		-1	
薬物使用運転				-1		-1	
過労運転	5	2	6	2	2	2	
安全運転義務	小計	1,701	50	2,134	-215	-7	-272
	ハンドル操作不適	38	5	50	-15	-3	-14
	ブレーキ操作不適	127		167	-24	-3	-40
	漫然運転	222	13	301	8	7	12
	脇見運転	488	18	653	-16	3	1
	動静不注視	337	2	425	-25		-59
	安全不確認	439	4	485	-117	-3	-147
	安全速度	20	4	23	-26	-6	-26
	予測不適	9	2	9	1	1	1
	その他	21	2	21	-1	-3	
歩行者	小計				-4	-2	-2
	信号無視						
左側通行							
車道通行							
横断歩道外横断							
車両の直前直後横断							
めいていはいかい							
路上遊戯・路上作業							
飛び出し				-2		-2	
その他				-2	-2		
当事者不明		7		7	-1	-2	
飲酒運転		26	2	41	5	18	
無免許運転		11		17	2	5	

※ 飲酒運転、無免許運転については、上記法令違反別件数に含まれる内数。
飲酒運転の内訳：酒酔い3件、酒気帯び22件、検知不能1件

(2) 市町村(警察署)別交通事故発生状況

	発 生 件 数						死 者 数				傷 者 数								死 亡 事 故			重 傷 事 故			軽 傷 事 故				
	本年	構成率	前年	増減	増減率	本年	前年	増減	増減率	重 傷			軽 傷			計		本年	前年	増減	本年	前年	増減	本年	前年	増減	本年	前年	増減
										本年	前年	増減	本年	前年	増減	本年	前年												
合 計	2,373	100.0	2,560	-187	-7.3	73	80	-7	-8.8	420	483	-63	2,551	2,737	-186	2,971	3,220	-249	-7.7	70	76	-6	384	431	-47	1,919	2,053	-134	
盛岡東	盛岡市	453	19.1	422	31	7.3	1	9	-8	-88.9	56	65	-9	485	417	68	541	482	59	12.2	1	8	-7	56	54	2	396	360	36
盛岡西	盛岡市	159	6.7	189	-30	-15.9	5	5			29	27	2	165	215	-50	194	242	-48	-19.8	5	5		26	27	-1	128	157	-29
	滝沢市	83	3.5	112	-29	-25.9					20	20		84	131	-47	104	151	-47	-31.1				19	19		64	93	-29
	雫石町	20	0.8	38	-18	-47.4		4	-4	-100.0	5	8	-3	26	59	-33	31	67	-36	-53.7		3	-3	5	5		15	30	-15
	小 計	262	11.0	339	-77	-22.7	5	9	-4	-44.4	54	55	-1	275	405	-130	329	460	-131	-28.5	5	8	-3	50	51	-1	207	280	-73
岩手	岩手町	20	0.8	17	3	17.6	1		1		3	4	-1	21	16	5	24	20	4	20.0	1		1	2	4	-2	17	13	4
	八幡平市	34	1.4	49	-15	-30.6	3	4	-1	-25.0	11	21	-10	35	38	-3	46	59	-13	-22.0	3	4	-1	9	15	-6	22	30	-8
	葛巻町	4	0.2	5	-1	-20.0		3	-3	-100.0	3		3	3	2	1	6	2	4	200.0		3	-3	3		3	1	2	-1
	小 計	58	2.4	71	-13	-18.3	4	7	-3	-42.9	17	25	-8	59	56	3	76	81	-5	-6.2	4	7	-3	14	19	-5	40	45	-5
紫波	盛岡市	40	1.7	155	-115	-74.2		1	-1	-100.0	3	20	-17	46	172	-126	49	192	-143	-74.5		1	-1	3	18	-15	37	136	-99
	紫波町	69	2.9	53	16	30.2		1	-1	-100.0	14	10	4	67	56	11	81	66	15	22.7		1	-1	13	10	3	56	42	14
	矢巾町	69	2.9	61	8	13.1	2	3	-1	-33.3	12	11	1	75	69	6	87	80	7	8.8	2	3	-1	11	11		56	47	9
	小 計	178	7.5	269	-91	-33.8	2	5	-3	-60.0	29	41	-12	188	297	-109	217	338	-121	-35.8	2	5	-3	27	39	-12	149	225	-76
花巻	花巻市	181	7.6	202	-21	-10.4	6	3	3	100.0	46	51	-5	194	210	-16	240	261	-21	-8.0	5	3	2	43	46	-3	133	153	-20
北上	北上市	201	8.5	204	-3	-1.5	8	1	7	700.0	32	46	-14	217	211	6	249	257	-8	-3.1	7	1	6	29	44	-15	165	159	6
	西和賀町	4	0.2	5	-1	-20.0	1	1			6	3	3	2	2		8	5	3	60.0	1	1		1	3	-2	2	1	1
	小 計	205	8.6	209	-4	-1.9	9	2	7	350.0	38	49	-11	219	213	6	257	262	-5	-1.9	8	2	6	30	47	-17	167	160	7
水沢	奥州市	230	9.7	194	36	18.6	7		7		47	36	11	236	211	25	283	247	36	14.6	7		7	43	34	9	180	160	20
	金ヶ崎町	28	1.2	39	-11	-28.2	1		1		4	9	-5	31	42	-11	35	51	-16	-31.4	1		1	4	8	-4	23	31	-8
	小 計	258	10.9	233	25	10.7	8		8		51	45	6	267	253	14	318	298	20	6.7	8		8	47	42	5	203	191	12
江刺	奥州市	45	1.9	50	-5	-10.0		2	-2	-100.0	12	12		55	49	6	67	61	6	9.8		2	-2	11	9	2	34	39	-5
一関	一関市	157	6.6	198	-41	-20.7	5	9	-4	-44.4	25	30	-5	170	211	-41	195	241	-46	-19.1	5	9	-4	24	30	-6	128	159	-31
	平泉町	16	0.7	10	6	60.0					2	1	1	18	12	6	20	13	7	53.8				2	1	1	14	9	5
	小 計	173	7.3	208	-35	-16.8	5	9	-4	-44.4	27	31	-4	188	223	-35	215	254	-39	-15.4	5	9	-4	26	31	-5	142	168	-26
	盛岡市計	652	27.5	766	-114	-14.9	6	15	-9	-60.0	88	112	-24	696	804	-108	784	916	-132	-14.4	6	14	-8	85	99	-14	561	653	-92
	奥州市計	275	11.6	244	31	12.7	7	2	5	250.0	59	48	11	291	260	31	350	308	42	13.6	7	2	5	54	43	11	214	199	15
	一関市計	220	9.3	268	-48	-17.9	9	14	-5	-35.7	36	39	-3	239	295	-56	275	334	-59	-17.7	9	14	-5	35	39	-4	176	215	-39

		発 生 件 数					死 者 数				傷 者 数								死 亡 事 故			重 傷 事 故			軽 傷 事 故					
		本年	構成率	前年	増 減	増減率	本年	前年	増 減	増減率	重 傷			軽 傷			計		本年	前年	増 減	本年	前年	増 減	本年	前年	増 減	本年	前年	増 減
											本年	前年	増 減	本年	前年	増 減	本年	前年												
千 厩	一関市	63	2.7	70	-7	-10.0	4	5	-1	-20.0	11	9	2	69	84	-15	80	93	-13	-14.0	4	5	-1	11	9	2	48	56	-8	
	大船渡市	49	2.1	57	-8	-14.0	1	3	-2	-66.7	12	10	2	46	55	-9	58	65	-7	-10.8	1	3	-2	10	10		38	44	-6	
大 船 渡	陸前高田市	20	0.8	24	-4	-16.7	1		1		4	6	-2	21	25	-4	25	31	-6	-19.4	1		1	3	5	-2	16	19	-3	
	住田町	4	0.2	9	-5	-55.6		1	-1	-100.0	2	2		3	17	-14	5	19	-14	-73.7		1	-1	1	1		3	7	-4	
	小 計	73	3.1	90	-17	-18.9	2	4	-2	-50.0	18	18		70	97	-27	88	115	-27	-23.5	2	4	-2	14	16	-2	57	70	-13	
遠 野	遠野市	35	1.5	34	1	2.9	4	3	1	33.3	6	11	-5	37	35	2	43	46	-3	-6.5	4	3	1	6	10	-4	25	21	4	
釜 石	釜石市	72	3.0	58	14	24.1	1	6	-5	-83.3	6	13	-7	83	54	29	89	67	22	32.8	1	5	-4	5	12	-7	66	41	25	
	大槌町	16	0.7	19	-3	-15.8	3		3		3	6	-3	12	17	-5	15	23	-8	-34.8	3		3	3	6	-3	10	13	-3	
	小 計	88	3.7	77	11	14.3	4	6	-2	-33.3	9	19	-10	95	71	24	104	90	14	15.6	4	5	-1	8	18	-10	76	54	22	
宮 古	宮古市	116	4.9	95	21	22.1	4	6	-2	-33.3	12	11	1	134	127	7	146	138	8	5.8	4	5	-1	10	7	3	102	83	19	
	山田町	18	0.8	16	2	12.5	2	1	1	100.0	2		2	23	17	6	25	17	8	47.1	2	1	1	2		2	14	15	-1	
	小 計	134	5.6	111	23	20.7	6	7	-1	-14.3	14	11	3	157	144	13	171	155	16	10.3	6	6		12	7	5	116	98	18	
岩 泉	岩泉町	12	0.5	9	3	33.3		1	-1	-100.0	3	6	-3	14	8	6	17	14	3	21.4		1	-1	3	4	-1	9	4	5	
	田野畑村			3	-3	-100.0								3	-3		3	-3	-100.0								3	-3		
	小 計	12	0.5	12				1	-1	-100.0	3	6	-3	14	11	3	17	17				1	-1	3	4	-1	9	7	2	
久 慈	久慈市	39	1.6	35	4	11.4	6	3	3	100.0	6	9	-3	44	34	10	50	43	7	16.3	5	3	2	6	7	-1	28	25	3	
	洋野町	18	0.8	19	-1	-5.3	1		1		2	5	-3	21	22	-1	23	27	-4	-14.8	1		1	1	5	-4	16	14	2	
	野田村	3	0.1		3						1		1	3		3	4		4					1		1	2	2	2	
	普代村			3	-3	-100.0						1	-1		3	-3		4	-4	-100.0					1	-1		2	-2	
	小 計	60	2.5	57	3	5.3	7	3	4	133.3	9	15	-6	68	59	9	77	74	3	4.1	6	3	3	8	13	-5	46	41	5	
二 戸	二戸市	34	1.4	34			1	2	-1	-50.0	6	1	5	33	35	-2	39	36	3	8.3	1	2	-1	6	1	5	27	31	-4	
	一戸町	11	0.5	22	-11	-50.0		1	-1	-100.0	3	8	-5	15	17	-2	18	25	-7	-28.0		1	-1	2	6	-4	9	15	-6	
	軽米町	3	0.1	3							1	1		2	2		3	3						1	1		2	2		
	九戸村			3	-3	-100.0								3	-3		3	-3	-100.0								3	-3		
	小 計	48	2.0	62	-14	-22.6	1	3	-2	-66.7	10	10		50	57	-7	60	67	-7	-10.4	1	3	-2	9	8	1	38	51	-13	
高 速 隊	47	2.0	44	3	6.8	5	2	3	150.0	10	10		61	56	5	71	66	5	7.6	5	2	3	9	8	1	33	34	-1		

(3) 市町村(警察署)別特定事故発生状況

	全事故			歩行者			子 供						高校生			高齢者						
	件数	死者	傷者	件数	死者	傷者	件数	死者	傷者	幼 児		小学生		中学生		件数	死者	傷者	件数	死者	傷者	
合 計	2,373	73	2,971	324	24	313	145	2	160	2	37		68		55	101		105	918	49	552	
盛岡東	盛岡市	453	1	541	70		70	26		26		6		13		7	24		24	146	1	87
盛岡西	盛岡市	159	5	194	30	4	30	9		11		4		4		3	10		11	58	5	35
	滝沢市	83		104	12		13	8		9		2		6		1	3		2	37		23
	雫石町	20		31				1		1						1	1		1	9		6
	小 計	262	5	329	42	4	43	18		21		6		10		5	14		14	104	5	64
岩手	岩手町	20	1	24	5		6													10		8
	八幡平市	34	3	46	4	1	3										1		1	21	3	16
	葛巻町	4		6	2		2													3		3
	小 計	58	4	76	11	1	11										1		1	34	3	27
紫波	盛岡市	40		49	5		5	3		3			1		2	1		1	16		8	
	紫波町	69		81	5		5	6		7		2		3		2		2	24		10	
	矢巾町	69	2	87	10	1	9	4		5		2		1		2	2	2	27	2	12	
	小 計	178	2	217	20	1	19	13		15		4		5		6	3		3	67	2	30
花巻	花巻市	181	6	240	19	3	16	12		17		2		6		9	8		8	79	6	50
北上	北上市	201	8	249	29	2	29	15		18		5		8		5	7		8	74	7	37
	西和賀町	4	1	8	1		1													2	1	6
	小 計	205	9	257	30	2	30	15		18		5		8		5	7		8	76	8	43
水沢	奥州市	230	7	283	27	3	24	12		12		4		3		5	11		11	95	4	60
	金ヶ崎町	28	1	35	1		1	2		2		1		1						6		4
	小 計	258	8	318	28	3	25	14		14		5		4		5	11		11	101	4	64
江刺	奥州市	45		67	7		7	3		3				2		1	2		2	17		11
一関	一関市	157	5	195	24	3	22	7	1	6	1	2		2		2	8		8	66	2	36
	平泉町	16		20				1		1				1						8		7
	小 計	173	5	215	24	3	22	8	1	7	1	2		3		2	8		8	74	2	43
	盛岡市計	652	6	784	105	4	105	38		40		10		18		12	35		36	220	6	130
	奥州市計	275	7	350	34	3	31	15		15		4		5		6	13		13	112	4	71
	一関市計	220	9	275	30	3	29	12	1	12	1	3		6		3	12		14	91	2	54

		全事故			歩行者			子 供						高校生			高齢者						
		件数	死者	傷者	件数	死者	傷者	件数	死者	傷者	幼 児		小学生		中学生		件数	死者	傷者	件数	死者	傷者	
											死者	傷者	死者	傷者	死者	傷者							
千 厩	一関市	63	4	80	6		7	5		6		1			4		1	4		6	25		18
大船渡	大船渡市	49	1	58	9		9	5	1	4	1						4	4		4	18		11
	陸前高田市	20	1	25	4	1	4	1		1		1									7	1	3
	住田町	4		5																			
	小 計	73	2	88	13	1	13	6	1	5	1	1					4	4		4	25	1	14
遠野	遠野市	35	4	43	2	1	1	1		1						1					16	4	7
釜石	釜石市	72	1	89	10	1	9	5		5		1				4	3		3	26		15	
	大槌町	16	3	15	4		4									1		1	1	5	1	1	
	小 計	88	4	104	14	1	13	5		5		1				4	4		4	31	1	16	
宮古	宮古市	116	4	146	13	2	11	5		5		1		3		1	6		6	49	4	32	
	山田町	18	2	25	1		1	1		2				1		1			6	8	1	6	
	小 計	134	6	171	14	2	12	6		7		1		4		2	6		6	57	5	38	
岩泉	岩泉町	12		17	2		2	1		1		1									5		2
	田野畑村																						
	小 計	12		17	2		2	1		1		1									5		2
久慈	久慈市	39	6	50	10	2	10	7		9		1		6		2				21	5	12	
	洋野町	18	1	23	1		1	1		1						1	2		2	9		5	
	野田村	3		4																3		2	
	普代村																						
	小 計	60	7	77	11	2	11	8		10		1		6		3	2		2	33	5	19	
二戸	二戸市	34	1	39	5		5	2		2				2			1		1	15	1	6	
	一戸町	11		18	2		2													6		7	
	軽米町	3		3																2		2	
	九戸村																						
	小 計	48	1	60	7		7	2		2				2			1		1	23	1	15	
	高速隊	47	5	71	4		4	2		2		1		1			2		3	5	1	4	

	自転車			二輪車			青少年ドライバー			高齢ドライバー			飲酒運転			無免許運転			
	件数	死者	傷者	件数	死者	傷者	件数	死者	傷者	件数	死者	傷者	件数	死者	傷者	件数	死者	傷者	
合計	266	8	263	102	4	102	315	9	405	563	23	685	25	2	40	11		17	
盛岡東	盛岡市	95		96	26		26	54		59	82	1	92	2		4	2		2
盛岡西	盛岡市	36	1	35	6		7	29	1	41	35	1	43	4		9	1		1
	滝沢市	7		7	5		5	19		23	21		24			1			1
	雫石町	1		1	1		1	2		6	8		13						
	小計	44	1	43	12		13	50	1	70	64	1	80	4		9	2		2
岩手	岩手町							3	1	2	4		4						
	八幡平市				3		3	1		1	13	1	15						
	葛巻町										1		1						
	小計				3		3	4	1	3	18	1	20						
紫波	盛岡市	2		2				8		9	10		11						
	紫波町	7		8	3		3	14		16	16		21	1		1	2		4
	矢巾町	6		6	1		1	11		17	18		20						
	小計	15		16	4		4	33		42	44		52	1		1	2		4
花巻	花巻市	12		12	5		5	19	1	23	53	3	72						
北上	北上市	19	2	19	7		7	23		28	48	4	67	2		2			
	西和賀町							2		2	2	1	6						
	小計	19	2	19	7		7	25		30	50	5	73	2		2			
水沢	奥州市	24	2	22	9		9	32	1	37	56	2	70	3		3	2		4
	金ヶ崎町							3		3	4		4						
	小計	24	2	22	9		9	35	1	40	60	2	74	3		3	2		4
江刺	奥州市	1		1	1		1	5		12	13		14						
一関	一関市	15	1	15	9	1	8	22		30	41	1	47	5	1	9	2		4
	平泉町	2		2				1		1	6		10						
	小計	17	1	17	9	1	8	23		31	47	1	57	5	1	9	2		4
	盛岡市計	133	1	133	32		33	91	1	109	127	2	146	6		13	3		3
	奥州市計	25	2	23	10		10	37	1	49	69	2	84	3		3	2		4
	一関市計	15	1	15	15	2	13	29	1	40	56	1	66	6	1	10	2		4

		自転車			二輪車			青少年ドライバー			高齢ドライバー			飲酒運転			無免許運転		
		件数	死者	傷者	件数	死者	傷者	件数	死者	傷者	件数	死者	傷者	件数	死者	傷者	件数	死者	傷者
千	一関市				6	1	5	7	1	10	15		19	1		1			
大船渡	大船渡市	8		8	1		1	5	1	8	9		9			1			1
	陸前高田市				1		1	3		3	4		7	1		1			
	住田町													1		2			
	小計	8		8	2		2	8	1	11	13		16	2		3	1		1
遠野	遠野市	2		2	4	1	4	1		1	12	2	13						
釜石	釜石市	3		3	6		8	7		10	15		17						
	大槌町	1	1		1	1		3		3	5	1	5	2	1	1			
	小計	4	1	3	7	1	8	10		13	20	1	22	2	1	1			
宮古	宮古市	10		10	5		5	17	1	22	27	1	31	1		1			
	山田町	2		2				1	1	2	5	1	6	1		5			
	小計	12		12	5		5	18	2	22	32	2	37	2		6			
岩泉	岩泉町				1		1	3		7	5		5						
	田野畑村																		
	小計				1		1	3		7	5		5						
久慈	久慈市	8	1	7				4		5	10	2	11						
	洋野町	2		2				1		1	7		8						
	野田村	1		1							1		1						
	普代村																		
	小計	11	1	10				5		6	18	2	20						
二戸	二戸市	1		1	1		1	3		4	10	1	9	1		1			
	一戸町	1		1							4		7						
	軽米町							1		1									
	九戸村																		
	小計	2		2	1		1	4		5	14	1	16	1		1			
	高速隊							11	1	20	3	1	3						

(4) 特定事故発生状況

・子供の事故

	合 計			幼 児		小学生		中学生	
	件数	死者	傷者	死者	傷者	死者	傷者	死者	傷者
本年	145	2	160	2	37		68		55
前年	151		184		48		84		52
増減数	-6	2	-24	2	-11		-16		3
増減率	-4.0		-13.0		-22.9		-19.0		5.8

月別

		合 計			幼 児		小学生		中学生	
		件数	死者	傷者	死者	傷者	死者	傷者	死者	傷者
1月	本年	9		11		5		5		1
	前年	7		8		1		6		1
	増減	2		3		4		-1		
2月	本年	11	1	10	1	3		5		2
	前年	10		15		2		9		4
	増減	1	1	-5	1	1		-4		-2
3月	本年	7	1	7	1	3		2		2
	前年	8		11		4		3		4
	増減	-1	1	-4	1	-1		-1		-2
4月	本年	12		12		1		5		6
	前年	14		17		8		6		3
	増減	-2		-5		-7		-1		3
5月	本年	9		9		1		4		4
	前年	20		26		5		10		11
	増減	-11		-17		-4		-6		-7
6月	本年	15		17		3		9		5
	前年	8		9		2		6		1
	増減	7		8		1		3		4
7月	本年	18		20		4		9		7
	前年	15		19		6		9		4
	増減	3		1		-2				3
8月	本年	19		24		9		7		8
	前年	19		22		8		6		8
	増減			2		1		1		
9月	本年	12		12		2		5		5
	前年	9		10		1		8		1
	増減	3		2		1		-3		4
10月	本年	12		15		2		5		8
	前年	16		17		5		6		6
	増減	-4		-2		-3		-1		2
11月	本年	10		11		2		6		3
	前年	8		8		2		3		3
	増減	2		3				3		
12月	本年	11		12		2		6		4
	前年	17		22		4		12		6
	増減	-6		-10		-2		-6		-2
合計	本年	145	2	160	2	37		68		55
	前年	151		184		48		84		52
増減	-6	2	-24	2	-11		-16		3	

状態別・類型別・年齢別(死傷者数)

状態別	子供の事故	幼 児		小学生				中学生			
		死者	傷者	1-3年	4-6年	死者	傷者	死者	傷者		
合計	2	160	2	37	39		29		55		
対車両	歩行中	1	42	1	8		23		4	7	
	自転車運転中		29			4		6		19	
	自動車運転中										
	自二車運転中										
	原付車運転中										
	その他運転中										
	車両同乗中	1	89	1	29	12		19		29	
	その他										
	人対車両	小 計	1	42	1	8		23		4	7
		対面通行中		2					1		1
背面通行中			2			2					
横断中			16		3		8		1	4	
横断歩道			1				1				
横断歩道橋付近											
横断歩道橋付近											
その他		1	17	1	5		10		1	1	
路上遊戯中			2				1		1		
路上停止中											
その他		2				1			1		
自転車対車両	正面衝突										
	追突										
	進行中										
	その他										
	出会い頭		22				3		6	13	
	追越・追抜時										
	すれ違い時										
	その他		7				1			6	
	自転車単独										
	路 切										
その他	1	89	1	29	12		19		29		

※車両同乗中に自転車同乗中を含む。

類型別・形状別(件数)

	合計	交 差 点					単 路			踏切	一般交通場所
		小	中	大	付近	トンネル橋	カーブ	その他			
合計	145	13	44	7	13	2	6	55		5	
人対車両	対面通行中	2						2			
	背面通行中	1					1				
	横断中	16		9	3	4					
	横断歩道	1				1					
	横断歩道橋付近										
	横断歩道橋付近	16	2	1	1			12			
	その他	1	1								
	路上遊戯中										
	路上停止中										
	その他	2							1	1	
自転車対車両	正面衝突										
	追突										
	進行中										
	その他	22	5	11				1	5		
	出会い頭										
追越・追抜時											
すれ違い時											
その他	7		2					5			
自転車単独											
列 車											
その他	77	5	21	3	8	2	4	30		4	

・高齢者の事故

発生状況

	本年	前年	増減	増減率
件数	918	974	-56	-5.7
死者	49	47	2	4.3
傷者	552	608	-56	-9.2

月別

件数	月別												合計
	1	2	3	4	5	6	7	8	9	10	11	12	
本年	95	58	62	65	85	80	66	82	68	76	93	88	918
前年	74	57	64	76	74	78	69	90	80	98	97	117	974
増減	21	1	-2	-11	11	2	-3	-8	-12	-22	-4	-29	-56
死者	4	2	7	1	7	2	5	5	2	3	7	4	49
前年	4	4	3	4	1	4	3	4	6	9	3	2	47
増減		-2	4	-3	6	-2	2	1	-4	-6	4	2	2
傷者	55	41	34	41	57	45	35	51	33	41	64	55	552
前年	53	32	41	43	44	48	37	53	41	58	67	91	608
増減	2	9	-7	-2	13	-3	-2	-2	-8	-17	-3	-36	-56

曜日・昼夜別

件数	本年	曜日							合計	昼	夜	合計
		日	月	火	水	木	金	土				
本年	105	130	146	149	122	170	125	918	732	186	918	
前年	109	162	146	140	130	150	137	974	762	212	974	
増減	-4	-32	-29	9	-8	20	-12	-56	-30	-26	-56	
死者	5	7	7	13	7	5	5	49	27	22	49	
前年	8	9	5	6	6	7	6	47	23	24	47	
増減	-3	-2	2	7	1	-2	-1	2	4	-2	2	
傷者	60	87	65	84	64	109	83	552	436	116	552	
前年	76	87	106	77	82	94	86	608	492	116	608	
増減	-16	-4	-41	7	-18	15	-3	-56	-56		-56	

時間帯

件数	0-	2-	4-	6-	8-	10-	12-	14-	16-	18-	20-	22-	合計
本年	2	1	12	56	122	171	126	148	164	80	28	8	918
前年	5	4	9	61	111	174	168	130	177	101	18	16	974
増減	-3	-3	3	-5	11	-3	-42	18	-13	-21	10	-8	-56
死者	1		2	2	1	6	7	5	13	6	5	1	49
前年	1	1	1	4	2	3	6	6	12	6	3	3	47
増減	1	-1	1	-2	-1	3	1	-1	1		2	-2	2
傷者	1	1	6	27	79	96	84	88	98	49	16	7	552
前年	4	5	33	82	122	110	83	95	58	11	5	608	
増減	-3	1	1	-6	-3	-26	-26	5	3	-9	5	-2	-56

路線別

件数	高速道	国										主要道	一般県道	市町村道	その他	合計
		4	45	46	106	107	他	小計								
本年	5	106	49	19	20	11	102	307	109	91	379	27	918			
前年	9	96	43	24	15	15	132	325	106	103	407	24	974			
増減	-4	10	6	-5	5	-4	-30	-18	3	-12	-28	3	-56			
死者	1	7	3		3	1	7	21	6	4	14	3	49			
前年	2	1			2	1	11	17	7	3	18	2	47			
増減	1	5	2		1		-4	4	-1	1	-4	1	2			
傷者	4	65	23	10	11	5	66	180	76	53	225	14	552			
前年	9	59	33	11	13	6	73	195	78	68	242	16	608			
増減	-5	6	-10	-1	-2	-1	-7	-15	-2	-15	-17	-2	-56			

事故類型別・道路形状別・道路線形別

種別	事故内容	件数			死者			傷者		
		本年	前年	増減	本年	前年	増減	本年	前年	増減
合計		918	974	-56	49	47	2	552	608	-56
人対車両	通行中	11	23	-12		4	-4	10	16	-6
	横断中	147	147		20	20		99	105	-6
	その他	29	33	-4	1	6	-5	19	17	2
小計		187	203	-16	21	30	-9	128	138	-10
車両相互	正面衝突	55	52	3	6	4	2	43	39	4
	追突	246	257	-11	4	1	3	153	154	-1
	出会い頭	284	284		8	5	3	140	168	-28
その他	121	147	-26	1		1	65	80	-15	
小計		706	740	-34	19	10	9	401	441	-40
車両単独	工作物衝突	14	18	-4	3	3		15	21	-6
	転倒		3	-3				3	3	
その他	11	9	2	6	4	2	8	4	4	
小計		25	30	-5	9	7	2	23	28	-5
道路形状	列車		1	-1					1	-1
	交差点	440	435	5	15	14	1	250	270	-20
	交差点付近	77	71	6	4	4		43	45	-2
	トンネル・橋	12	14	-2		1	-1	9	8	1
	カーブ・屈折	49	59	-10	4	7	-3	34	49	-15
その他	312	371	-59	25	19	6	201	219	-18	
踏切		1	-1					1	-1	
一般交通の場所		28	23	5	1	2	-1	15	16	-1
道路線形	カーブ	31	31		4	6	-2	14	24	-10
	直線	35	40	-5	1	2	-1	32	34	-2
一般交通の場所	824	880	-56	43	37	6	491	534	-43	
一般交通の場所	28	23	5	1	2	-1	15	16	-1	

市町村別

市町村別	事故内容	件数	死者	傷者	市町村別	事故内容	件数	死者	傷者	市町村別	事故内容	件数	死者	傷者	
盛岡東	盛岡市	146	1	87	水沢	奥州市	95	4	60	宮古	宮古市	49	4	32	
	盛岡市	58	5	35		金ケ崎町	6		4		山田町	8	1	6	
	滝沢市	37	23	6		小計	101	4	64		小計	57	5	38	
盛岡西	雫石町	9	6	1	江刺	奥州市	17		11	岩泉	岩泉町	5		2	
	小計	104	5	64		一関市	66	2	36		田野畑村				
	岩手町	10	8	8		平泉町	8	7	43		小計	5			
岩手	八幡平市	21	3	16	一関	小計	74	2	43	久慈	久慈市	21	5	12	
	葛巻町	3	3	3		千厩	25	18	43		洋野町	9		5	
	小計	34	3	27		大船渡市	18	11	3		野田村	3		2	
紫波	盛岡市	16	8	8	大船渡	陸前高田市	7	1	3	二戸	二戸市	15	1	6	
	紫波町	24	10	10		住田町	25	1	14		一戸町	6		7	
	矢巾町	27	2	12		小計	25	1	14		軽米町	2		2	
小計	67	2	30	遠野	遠野市	16	4	7	二戸	九戸村					
花巻	花巻市	79	6		50	釜石	釜石市	26		1	15	小計	23	1	15
	北上市	74	7		37		大槌町	5		1	1	高速隊	5	1	4
	西和賀町	2	1	6	小計		31	1	16	合計	918	49	552		
北上	小計	76	8	43											

人身事故のうち、高齢者が当事者となった事故件数の割合（高速隊を除く）

盛岡東	盛岡西	岩手	紫波	花巻	北上	水沢	江刺	一関
32.2%	39.7%	58.6%	37.6%	43.6%	37.1%	39.1%	37.8%	42.8%
千厩	大船渡	遠野	釜石	宮古	岩泉	久慈	二戸	県全体
39.7%	34.2%	45.7%	35.2%	42.5%	41.7%	55.0%	47.9%	39.3%

※割合は、各署における「高齢者の事故件数」を「署の事故件数」で割ったもの

・歩行者の事故

発生状況

	本年	前年	増減	増減率
件数	324	340	-16	-4.7
死者	24	38	-14	-36.8
傷者	313	308	5	1.6

月別

		月												合計
		1	2	3	4	5	6	7	8	9	10	11	12	
件数	本年	39	20	16	22	24	18	25	23	21	33	44	39	324
	前年	38	33	27	23	14	25	15	20	21	41	35	48	340
	増減	1	-13	-11	-1	10	-7	10	3		-8	9	-9	-16
死者	本年	2	1	4	1	1		2	1	1	7	3	24	
	前年	4	2	2	3		3	3	2	3	8	5	38	
	増減	-2	-1	2	-2	1	-3	-1	-1	-2	-7	2	-14	
傷者	本年	37	19	13	22	24	20	23	23	21	32	40	313	
	前年	35	31	25	21	14	23	12	19	19	33	31	308	
	増減	2	-12	-12	1	10	-3	11	4	2	-1	9	5	

曜日・昼夜別

		日							合計	昼夜		
		日	月	火	水	木	金	土		昼	夜	合計
件数	本年	36	48	39	52	51	62	36	324	160	164	324
	前年	35	50	56	61	47	54	37	340	162	178	340
	増減	1	-2	-17	-9	4	8	-1	-16	-2	-14	-16
死者	本年	1	5	2	7	4	4	1	24	6	18	24
	前年	10	8	3	4	5	3	5	38	9	29	38
	増減	-9	-3	-1	3	-1	1	-4	-14	-3	-11	-14
傷者	本年	37	47	39	46	48	60	36	313	162	151	313
	前年	26	42	55	58	44	51	32	308	158	150	308
	増減	11	5	-16	-12	4	9	4	5	4	1	5

時間別

		時間												合計
		0-	2-	4-	6-	8-	10-	12-	14-	16-	18-	20-	22-	
件数	本年	4	2	5	17	28	35	26	30	68	65	33	11	324
	前年	7	3	7	29	22	33	27	24	86	68	21	13	340
	増減	-3	-1	-2	-12	6	2	-1	6	-18	-3	12	-2	-16
死者	本年	1	1	1		1	1		1	8	6	4	24	
	前年	1	2	1	2	1	1	3	1	13	6	4	38	
	増減		-1		-2			-3		-5			-14	
傷者	本年	4	1	5	19	27	36	26	31	62	62	29	313	
	前年	6	1	6	27	22	33	26	23	74	63	17	308	
	増減	-2		-1	-8	5	3		8	-12	-1	12	5	

路線別

		国										主要道	一般県道	市町村道	その他	合計
		4	45	46	106	107	他	小計								
件数	本年	4	16	9	4	5	32	71	26	39	158	26	39	158	26	324
	前年		15	8	3	2	5	38	71	32	30	188	19	188	19	340
	増減	4	1	1	1	3		-6		-6	9	-30	7	-16		
死者	本年		2			1	1	6	10	2	4	8		8	24	
	前年		2	1		1	1	10	15	5	2	15	1	15	38	
	増減			-1				-4	-5	-3	2	-7	-1	-14		
傷者	本年	4	15	10	6	4	5	28	68	25	36	154	26	313		
	前年		13	8	4	1	4	29	59	27	28	175	19	308		
	増減	4	2	2	2	3	1	-1	9	-2	8	-21	7	5		

署別

	件数			死者			傷者		
	本年	前年	増減	本年	前年	増減	本年	前年	増減
合計	324	340	-16	24	38	-14	313	308	5
盛岡東	70	67	3		2	-2	70	65	5
盛岡西	42	43	-1	4	5	-1	43	40	3
岩手	11	7	4	1	4	-3	11	4	7
紫波	20	22	-2	1	2	-1	19	20	-1
花巻	19	20	-1	3	1	2	16	19	-3
北上	30	35	-5	2	2		30	33	-3
水沢	28	29	-1	3		3	25	29	-4
江刺	7	6	1		1	-1	7	5	2
一関	24	23	1	3	4	-1	22	20	2
千厩	6	9	-3		1	-1	7	8	-1
大船渡	13	13		1	2	-1	13	11	2
遠野	2	5	-3	1	3	-2	1	2	-1
釜石	14	17	-3	1	4	-3	13	13	
宮古	14	19	-5	2	2		12	18	-6
岩手	2	1	1				2	1	1
久慈	11	12	-1	2	2		11	11	
戸	7	12	-5		3	-3	7	9	-2
高速度	4		4				4		4

事故類型別

	件数			死者			傷者			
	本年	前年	増減	本年	前年	増減	本年	前年	増減	
合計	324	340	-16	24	38	-14	313	308	5	
対面通行中	15	21	-6	1	2	-1	14	19	-5	
背面通行中	17	29	-12		3	-3	18	26	-8	
横断中	横断歩道	117	113	4	5	6	-1	117	107	10
	横断歩道付近	12	9	3	2	2		10	8	2
	横断歩道橋付近									
	その他	106	111	-5	15	16	-1	94	97	-3
路上遊戯中	1	2	-1				2	2		
路上作業中	4	11	-7				5	11	-6	
路上停止中	9	8	1	1	2	-1	8	9	-1	
その他	43	34	9		5	-5	45	29	16	
列車		2	-2		2	-2				

※ 第三当事者以下の死傷者は、その他に計上する。

夜間の反射材使用状況（夜間の歩行中に死傷した169人の内訳）

	使用あり		使用なし	その他	対象外
	相対部位	その他の部位			
本年	4 (2.4%)	3 (1.8%)	152 (89.9%)	3 (1.8%)	7 (4.1%)
前年	2 (1.1%)	8 (4.5%)	167 (93.3%)	1 (0.6%)	1 (0.6%)

※ 相対部位とは、相手と相対する部位に反射材を使用していた場合をいう。

第三当事者以下の死傷者は、対象外に計上する。

横断方向別（道路横断中に死傷した243人の内訳）

	右から左				左から右				合計
	うち、昼間	うち、夜間	うち、昼間	うち、夜間	うち、昼間	うち、夜間	うち、昼間	うち、夜間	
本年	63 (25.9%)	85 (35.0%)	50 (20.6%)	45 (18.5%)	63 (25.9%)	85 (35.0%)	50 (20.6%)	45 (18.5%)	243
前年	44 (18.6%)	80 (33.9%)	62 (26.3%)	50 (21.2%)	44 (18.6%)	80 (33.9%)	62 (26.3%)	50 (21.2%)	236

※ 横断方向は、衝突車両から見た方向である。

横断方向不明は除く。

・自転車の事故

発生状況

	本年	前年	増減	増減率
件数	266	291	-25	-8.6
死者	8	4	4	100.0
傷者	263	290	-27	-9.3

月別

		1	2	3	4	5	6	7	8	9	10	11	12	合計
件数	本年	11	7	13	27	21	26	31	32	29	25	30	14	266
	前年	6	12	13	17	43	30	30	25	27	25	33	30	291
増減	増減	5	-5		10	-22	-4	1	7	2		-3	-16	-25
	死者			1			1	2	1	1	2	1		8
増減	増減			1			1	2	1			-1		4
	傷者	11	7	12	28	21	25	30	33	28	24	30	14	263
増減	増減	5	-5	-1	11	-22	-6		8	2	1	-3	-17	-27

曜日・昼夜別

		日	月	火	水	木	金	土	合計	昼	夜	合計
件数	本年	17	41	39	53	35	52	29	266	214	52	266
	前年	25	50	55	44	48	39	30	291	219	72	291
増減	増減	-8	-9	-16	9	-13	13	-1	-25	-5	-20	-25
	死者	1	1	2	1		3		8	7	1	8
増減	増減	1	1	1			2		4	2	2	4
	傷者	16	41	37	54	36	50	29	263	211	52	263
増減	増減	-10	-8	-17	10	-13	13	-2	-27	218	72	290
	増減	-10	-8	-17	10	-13	13	-2	-27	-7	-20	-27

時間別

		0-	2-	4-	6-	8-	10-	12-	14-	16-	18-	20-	22-	合計
件数	本年	2		2	31	39	36	27	34	46	32	10	7	266
	前年		2	1	40	38	33	37	30	53	44	9	4	291
増減	増減	2	-2	1	-9	1	3	-10	4	-7	-12	1	3	-25
	死者		1		1		1	1		4	1			8
増減	増減		-1		1		1		1					4
	傷者	2		1	33	39	36	26	34	42	32	10	7	263
増減	増減	2	-1	1	-7	1	3	-10	4	-13	-11	1	3	-27

路線別

		高速道	国道							主要道	一般県道	市町村道	その他	合計
		4	45	46	106	107	他	小計						
件数	本年	22	7	6	1	1	11	48	35	13	167	3	266	
	前年	37	5	6	4	1	14	67	18	30	171	5	291	
増減	増減	-15	2		-3		-3	-19	17	-17	-4	-2	-25	
	死者		2					2	1	1	5		8	
増減	増減		-2					-2	1	1	4		4	
	傷者	24	7	6	1	1	11	50	33	12	165	3	263	
増減	増減	-15	4		-3		-3	-17	16	-18	-6	-2	-27	

事故類型別・道路形状別・道路線形別

種別	事故内容	件数			死者			傷者		
		本年	前年	増減	本年	前年	増減	本年	前年	増減
合計		266	291	-25	8	4	4	263	290	-27
人対車両	通行中	4	2	2	1		1	4	2	2
	横断中	1	1					1	1	
	その他	2		2				2		2
	小計	7	3	4	1		1	7	3	4
車両相互	正面衝突	5	1	4				5	1	4
	追突	7	8	-1	1	1		6	7	-1
	出会い頭	148	164	-16	2	2		148	164	-16
	その他	95	113	-18	1		1	96	114	-18
小計	255	286	-31	4	3	1	255	286	-31	
車両単独	工作物衝突	1		1	1		1	1		1
	転倒	1		1				1		1
小計	その他	2	2		2	1	1	1	1	-1
	小計	4	2	2	3	1	2	1	1	
道路形状	列車									
	交差点	182	171	11	3	2	1	181	170	11
	交差点付近	5	14	-9		1	-1	5	14	-9
	トンネル・橋	1		1				1		1
	カーブ・屈折	8	9	-1	3	1	2	5	8	-3
その他	67	92	-25	2		2	68	93	-25	
踏切										
一般交通の場所	3	5	-2				3	5	-2	
道路線形	カーブ	7	6	1	2		2	5	7	-2
	直線	250	271	-21	5	3	2	250	270	-20
一般交通の場所	3	5	-2				3	5	-2	

市町村別

市町村別	事故内容	件数	死者	傷者	市町村別	事故内容	件数	死者	傷者	市町村別	事故内容	件数	死者	傷者
盛岡東	盛岡市	95		96	水沢	奥州市	24	2	22	宮古	宮古市	10		10
						金ケ崎町					山田町	2		2
						小計	24	2	22		小計	12		12
盛岡西	盛岡市	36	1	35	江刺	奥州市	1		1	岩泉	岩泉町			
	滝沢市	7		7		一関市	15	1	15		田野畑村			
	雫石町	1		1		平泉町	2		2		小計	8	1	7
	小計	44	1	43		小計	17	1	17		久慈市	2		2
岩手	若手町				千厩	一関市					野田村	1		1
	八幡平市					大船渡市	8		8		野田村	2		2
	葛巻町					陸前高田市					菅代村	1		1
	小計					住田町					小計	11	1	10
紫波	盛岡市	2		2	遠野	遠野市	2		2		二戸市	1		1
	紫波町	7		8		釜石市	3	1	3		一戸町	1		1
	矢巾町	6		6		大槌町	1		1		軽米町			
	小計	15		16		小計	4	1	3		九戸村			
花巻	花巻市	12		12	釜石	釜石市	3	1	3		小計	2		2
北上	北上市	19	2	19	釜石	釜石市	1	1	1		小計	2		2
	西和賀町					小計	4	1	3		合 計	266	8	263
	小計	19	2	19										

夜間のライト点灯状況（夜間、自転車乗車中に死傷した50人の内訳）

	点灯あり	点灯なし	その他	合計
本年	42 (84.0%)	8 (16.0%)		50
前年	68 (91.9%)	6 (8.1%)		74

※ その他には、調査不能等を含む。

・二輪車の事故

発生状況

	本年	前年	増減	増減率
件数	102	147	-45	-30.6
死者	4	7	-3	-42.9
傷者	102	147	-45	-30.6

月別

件数	月別												合計
	1	2	3	4	5	6	7	8	9	10	11	12	
本年	2	4	6	6	16	9	15	10	15	8	8	5	102
前年													147
増減		2	-2	-5		-8	-5	-7	2	-9	-8	-3	-45
死者		1		1	2	1	2	1					7
前年													7
増減		1		-1	2	-1	-1	-2	-1				-3
傷者		2	3	6	7	16	9	14	10	15	8	5	102
前年													147
増減		2	2	9	10	18	17	19	16	12	18	8	147
増減		1	-3	-3	-2	-8	-5	-6	3	-10	-7	-3	-45

曜日・昼夜別

件数	曜日							合計
	日	月	火	水	木	金	土	
本年	17	13	13	12	11	19	17	102
前年	24	27	20	14	17	19	26	147
増減	-7	-14	-7	-2	-6		-9	-45
死者	1	1	1	2	1			4
前年	3	1						7
増減	-2		1	-2	1	-1		-3
傷者	16	13	12	14	10	20	17	102
前年	26	26	20	12	19	18	26	147
増減	-10	-13	-8	2	-9	2	-9	-45

昼	夜	合計
84	18	102
120	27	147
-36	-9	-45
4		4
6	1	7
-2	-1	-3
83	19	102
121	26	147
-38	-7	-45

時間別

件数	時間別												合計
	0-	2-	4-	6-	8-	10-	12-	14-	16-	18-	20-	22-	
本年	1	3	4	5	15	14	12	21	12	13	3	2	102
前年													147
増減	-1	-2	4	-8	-10	-8	-11	-1	-4	-1	1	-4	-45
死者		1		1	1	4	1		1				4
前年													7
増減		-1		1	-1	-3	1		-1	1			-3
傷者	1	1	4	4	15	14	13	21	13	12	3	2	102
前年													147
増減	-1	-1	4	-9	-10	-5	-14	-1	-3	-2	1	-4	-45

路線別

件数	高速道	国										主要道	一般県道	市町村道	その他	合計
		4	45	46	106	107	他	小計								
本年		6	4	2	1	2	17	32	13	10	44	3	102			
前年		8	4	1	2	2	21	38	22	16	66	1	147			
増減		-4	-2		-1		-4	-6	-9	-6	-22	2	-45			
死者							1	1	2		1		4			
前年							3	3			4		7			
増減							-2	-2	2		-3		-3			
傷者		6	6	2	1	2	17	34	11	10	43	4	102			
前年		9	4	1	2	2	22	40	23	16	63	1	147			
増減		-4	-3	2	1	-1	-5	-6	-12	-6	-20	3	-45			

事故類型別・道路形状別・道路線形別

種別	事故内容	件数			死者			傷者		
		本年	前年	増減	本年	前年	増減	本年	前年	増減
合計		102	147	-45	4	7	-3	102	147	-45
人対車両	通行中		2	-2		1	-1		1	-1
	横断中	4	3	1				4	3	1
	その他	1		1				1		1
小計		5	5			1	-1	5	4	1
車両相互	正面衝突	3	4	-1	1		1	2	5	-3
	追突	14	12	2				17	14	3
	出会い頭	45	56	-11	1	1	-1	45	57	-12
その他	30	53	-23	1	1		30	53	-23	
小計		92	125	-33	2	2		94	129	-35
車両単独	工作物衝突	3	3		2		2	1	3	-2
	転倒	2	10	-8		1	-1	2	9	-7
	その他	4	4		3	3		2	2	
小計		5	17	-12	2	4	-2	3	14	-11
道路形状	列車									
	交差点	56	71	-15	2	2		54	70	-16
	交差点付近	4	4		1		1	3	4	-1
	トンネル・橋		2	-2					3	-3
	カーブ・屈折	5	17	-12	1	3	-2	4	16	-12
その他	34	52	-18		2	-2	37	53	-16	
踏切										
一般交通の場所		3		2			4	1	3	
道路線形	カーブ	4	16	-12	1	2	-1	3	15	-12
	右	3	5	-2	2	1	1	1	5	-4
	左	3	5	-2	2	1	1	1	5	-4
直線	92	125	-33	1	4	-3	94	126	-32	
一般交通の場所	3	1	2				4	1	3	

市町村別

市町村別	事故内容	件数	死者	傷者	市町村別	事故内容	件数	死者	傷者	市町村別	事故内容	件数	死者	傷者	
盛岡東	盛岡市	26		26	水沢	奥州市	9		9	宮古	宮古市	5		5	
						金ケ崎町					山田町				
						小計	9		9		小計	5		5	
盛岡西	盛岡市	6		7	江刺	奥州市	1		1	岩泉	岩泉町	1		1	
	滝沢市	5		5		一関市	9	1	8		田野畑村				
	雫石町	1		1		平泉町					小計	1		1	
	小計	12		13	一関	小計	9	1	8	久慈	久慈市				
岩手	岩手町	3		3		一関市	6	1	5		洋野町				
	八幡平市										野田村				
	葛巻町										普代村				
	小計	3		3	大船渡	大船渡市	1		1		小計				
紫波	盛岡市	3		3		陸前高田市	1		1		二戸	二戸市	1		1
	紫波町	1		1		住田町					一戸町				
	矢巾町					小計	2		2		軽米町				
	小計	4		4	遠野	遠野市	4	1	4		九戸村				
花巻	花巻市	5		5	釜石	釜石市	6		8		小計				
北上	北上市	7		7		大槌町	1	1	8		高速隊				
	西和賀町					小計	7	1	8		合計	102	4	102	
	小計	7		7											

・青少年ドライバーの事故

発生状況

	本年	前年	増減	増減率
件数	315	339	-24	-7.1
死者	9	11	-2	-18.2
傷者	405	458	-53	-11.6

月別

件数	月別												合計
	1	2	3	4	5	6	7	8	9	10	11	12	
本年	29	21	22	26	25	28	22	30	26	30	26	30	315
前年	28	25	22	22	20	18	26	42	29	39	34	34	339
増減	1	-4	0	4	5	10	-4	-12	-3	-9	-8	-4	-24
死者	1	1	0	0	3	1	1	2	0	1	1	2	9
前年	2	2	0	0	1	1	1	2	0	2	2	2	11
増減	-1	-1	0	0	2	0	0	-2	0	-1	-1	0	-2
傷者	40	26	31	32	34	32	35	39	32	38	28	38	405
前年	37	31	30	30	27	25	35	74	37	46	40	46	458
増減	3	-5	1	2	7	7	0	-35	-5	-8	-12	-8	-53

曜日・昼夜別

件数	曜日									合計
	日	月	火	水	木	金	土	日	合計	
本年	29	60	41	57	42	42	44	315	315	
前年	51	40	38	52	47	60	51	339	339	
増減	-22	20	3	5	-5	-18	-7	-24	-24	
死者	1	2	1	1	2	1	1	9	9	
前年	4	1	2	3	1	1	1	11	11	
増減	-3	1	-1	-1	-1	0	0	-2	-2	
傷者	47	76	60	68	47	51	56	405	405	
前年	82	47	53	71	58	77	70	458	458	
増減	-35	29	7	-3	-11	-26	-14	-53	-53	

時間別

件数	時間別													合計
	0-	2-	4-	6-	8-	10-	12-	14-	16-	18-	20-	22-		
本年	7	1	5	40	37	28	31	32	52	53	15	14	315	
前年	6	5	5	33	40	25	33	28	64	71	20	9	339	
増減	1	-4	0	7	-3	3	-2	4	-12	-18	-5	5	-24	
死者	1	2	3	1	1	2	0	2	3	1	1	1	9	
前年	1	2	1	1	1	2	0	3	1	1	1	1	11	
増減	0	0	2	0	0	-1	0	-1	2	0	0	0	-2	
傷者	8	1	2	46	51	33	41	52	69	67	19	16	405	
前年	6	4	5	42	50	39	47	40	88	98	25	14	458	
増減	2	-3	-3	4	1	-6	-6	12	-19	-31	-6	2	-53	

路線別

件数	高速道	国道										主要道	一般県道	市町村道	その他	合計
		4	45	46	106	107	他	小計								
本年	11	60	14	15	7	5	39	140	24	31	105	4	315			
前年	4	63	24	8	5	6	38	144	39	37	107	8	339			
増減	7	-3	-10	7	2	-1	1	-4	-15	-6	-2	-4	-24			
死者	1	1	1	1	1	1	1	5	1	2	3	1	9			
前年	1	1	2	1	1	1	4	7	1	3	3	1	11			
増減	0	0	-1	0	0	0	-3	-2	0	-1	0	0	-2			
傷者	20	75	19	21	8	7	47	177	35	38	130	5	405			
前年	5	89	30	15	11	8	57	210	49	47	137	10	458			
増減	15	-14	-11	6	-3	-1	-10	-33	-14	-9	-7	-5	-53			

事故類型別・道路形状別・道路線形別

種別	事故内容	件数			死者			傷者		
		本年	前年	増減	本年	前年	増減	本年	前年	増減
合計		315	339	-24	9	11	-2	405	458	-53
人対車両	通行中	3	4	-1	0	0	0	3	4	-1
	横断中	14	22	-8	2	2	0	13	20	-7
	その他	3	2	1	1	1	0	3	1	2
小計		20	28	-8	2	3	-1	19	25	-6
車両相互	正面衝突	24	37	-13	5	2	3	40	61	-21
	追突	158	151	7	1	1	0	201	207	-6
	出会い頭	72	72	0	1	1	0	90	102	-12
その他	34	39	-5	0	0	0	44	50	-6	
小計		288	299	-11	5	4	1	375	420	-45
車両単独	工作物衝突	7	9	-2	2	3	-1	11	11	0
	転倒	1	1	0	0	0	0	1	1	0
	その他	2	2	0	1	1	0	1	1	0
小計		7	12	-5	2	4	-2	11	13	-2
道路形状	列車									
	交差点	106	106	0	2	4	-2	129	143	-14
	交差点付近	38	38	0	0	0	0	43	48	-5
	トンネル・橋	5	6	-1	0	0	0	5	9	-4
	カーブ・屈折	18	37	-19	2	5	-3	30	51	-21
その他	144	145	-1	5	2	3	193	200	-7	
踏切										
一般交通の場所										
道路線形	カーブ	15	13	2	3	3	0	26	20	6
直線	11	31	-20	3	4	-1	11	42	-31	
一般交通の場所	285	288	-3	6	4	2	363	389	-26	
踏切	4	7	-3	0	0	0	5	7	-2	

市町村別

市町村別	事故内容	件数	死者	傷者	市町村別	事故内容	件数	死者	傷者	市町村別	事故内容	件数	死者	傷者
盛岡東				江刺	金ヶ崎町	3		3		山田町	1	1		
盛岡西	29	1	41	小計	小計	35	1	40		小計	18	2	22	
滝沢市	19		23	奥州市	5		12		岩泉	岩泉町	3		7	
雫石町	2		6	一関市	22		30			小計	3		7	
小計	50	1	70	平泉町	1		1		久慈	久慈市	4		5	
岩手町	3	1	2	小計	23		31			洋野町	1		1	
八幡平市	1		1	一関市	7	1	10			野田村				
葛巻町				大船渡市	5	1	8			小計	5		6	
小計	4	1	3	陸前高田市	3		3		二戸	二戸市	3		4	
盛岡市	8		9	住田町						一戸町				
紫波町	14		16	小計	8	1	11			軽米町	1		1	
矢巾町	11		17	遠野						九戸村				
小計	33		42	遠野市	1		1			小計	4		5	
花巻	19	1	23	釜石						高速隊	11	1	20	
北上	23		28	釜石	7		10			合計	315	9	405	
西和賀町	2		2	大槌町	3		3							
小計	25		30	小計	10		13							

・高齢ドライバーの事故

発生状況

	本年	前年	増減	増減率
件数	563	583	-20	-3.4
死者	23	23		
傷者	685	738	-53	-7.2

月別

件数	月別												合計
	1	2	3	4	5	6	7	8	9	10	11	12	
本年	57	30	38	40	48	58	38	51	47	49	54	53	563
前年	39	31	39	52	45	51	44	54	54	56	54	64	583
増減	18	-1	-1	-12	3	7	-6	-3	-7	-7		-11	-20
死者	2	1	4	1	5		2	5	1	1	1	1	23
前年	1	2	1	4		1	1	3	3	5	1	1	23
増減	1	-1	3	-3	5	-1	1	2	-3	-4			
傷者	65	33	44	51	62	75	42	60	57	65	70	61	685
前年	50	40	47	72	61	57	51	64	66	67	69	94	738
増減	15	-7	-3	-21	1	18	-9	-4	-9	-2	1	-33	-53

曜日・昼夜別

件数	本年	曜日							合計	昼	夜	合計
		日	月	火	水	木	金	土				
本年	65	71	78	86	83	107	73	563	476	87	563	
前年	64	103	78	84	74	94	86	583	481	102	583	
増減	1	-32		2	9	13	-13	-20	-5	-15	-20	
死者	1	2	6	5	3	2	4	23	17	6	23	
前年	4	6	3	2	1	3	4	23	16	7	23	
増減	-3	-4	3	3	2	-1			1	-1		
傷者	90	88	88	98	100	133	88	685	583	102	685	
前年	80	128	93	102	92	121	122	738	616	122	738	
増減	10	-40	-5	-4	8	12	-34	-53	-33	-20	-53	

時間帯

件数	時間帯												合計
	0-	2-	4-	6-	8-	10-	12-	14-	16-	18-	20-	22-	
本年			5	37	80	122	79	94	95	34	13	4	563
前年		3	5	32	69	114	105	89	54	7	7	7	583
増減		-3		5	11	8	-26	5	-3	-20	6	-3	-20
死者			1	1	5	6	2	5	2	2	1	1	23
前年			1	3	1	3	3	4	5	2	1	1	23
増減				-2	-1	2	3	-2		-2	1	1	
傷者		3	4	46	100	150	102	110	112	39	17	5	685
前年		3	4	35	100	149	126	118	121	68	6	8	738
増減		-3		11		1	-24	-8	-9	-29	11	-3	-53

路線別

件数	高速	国										主要	一般	市町	その	合計
		4	45	46	106	107	他	小計	道	県道	村道					
本年	3	66	36	12	10	6	62	192	66	57	229	16	563			
前年	4	54	21	16	11	7	88	197	63	59	245	15	583			
増減	-1	12	15	-4	-1	-1	-26	-5	3	-2	-16	1	-20			
死者	1	4	3				3	11	3	1	4	3	23			
前年	1	1	1				8	11	2	2	6	2	23			
増減	1	3	2				-5		1	-1	-2	1				
傷者	3	93	40	18	13	7	72	243	83	69	270	17	685			
前年	5	71	29	30	18	9	105	262	95	72	289	15	738			
増減	-2	22	11	-12	-5	-2	-33	-19	-12	-3	-19	2	-53			

事故類型別・道路形状別・道路線形別

種別	事故内容	件数			死者			傷者		
		本年	前年	増減	本年	前年	増減	本年	前年	増減
合計		563	583	-20	23	23		685	738	-53
人対車両	通行中	3	8	-5				3	8	-5
	横断中	65	58	7	3	7	-4	63	52	11
	その他	12	17	-5		2	-2	13	17	-4
小計		80	83	-3	3	9	-6	79	77	2
車両相互	正面衝突	33	38	-5	4	3	1	50	61	-11
	追突	144	144	0	3	1	2	184	198	-14
	出会い頭	203	198	5	6	2	4	253	259	-6
その他	84	96	-12		1	-1	102	116	-14	
小計		464	476	-12	13	7	6	589	634	-45
車両単独	工作物衝突	13	15	-2	3	3		14	20	-6
	転倒	6	3	-3				3	3	0
その他	6	6	0	4	4		3	4	-1	
小計		19	24	-5	7	7		17	27	-10
道路形状	列車									
	交差点	293	268	25	8	7	1	356	326	30
	交差点付近	47	34	13	2	1	1	57	41	16
	トンネル・橋	6	7	-1		1	-1	7	6	1
	カーブ・屈折	25	38	-13		4	-4	35	57	-22
その他	177	224	-47	12	8	4	213	296	-83	
踏切										
一般交通の場所		15	12	3	1	2	-1	17	12	5
道路線形	カーブ	17	18	-1	1	4	-3	17	20	-3
	直線	18	24	-6	1	1	0	29	40	-11
一般交通の場所		513	529	-16	21	16	5	622	666	-44
一般交通の場所		15	12	3	1	2	-1	17	12	5

市町村別

市町村別	事故内容	件数	死者	傷者	市町村別	事故内容	件数	死者	傷者	市町村別	事故内容	件数	死者	傷者	
盛岡東	盛岡市	82	1	92	水沢	奥州市	56	2	70	宮古	宮古市	27	1	31	
					江刺	金ケ崎町	4		4		山田町	5	1	6	
					小計	小計	60	2	74		小計	32	2	37	
盛岡西	盛岡市	35	1	43	岩手	奥州市	13		14	岩泉	岩泉町	5		5	
	滝沢市	21		24		一関市	41	1	47		小計	5		5	
	雫石町	8		13		平泉町	6		10		久慈市	10	2	11	
	小計	64	1	80		小計	47	1	57		洋野町	7		8	
岩手	岩手町	4		4		一関市	15		19		野田村	1		1	
	八幡平市	13	1	15		大船渡市	9		9		小計	18	2	20	
	葛巻町	1		1		陸前高田市	4		7		二戸市	10	1	9	
	小計	18	1	20		住田町					一戸町	4		7	
紫波	盛岡市	10		11		小計	13		16		軽米町				
	紫波町	16		21		遠野	遠野市	12	2	13		九戸村	14	1	16
	矢巾町	18		20		釜石	釜石市	15	1	17		高速隊	3	1	3
	小計	44		52		小計	20	1	22		合計	563	23	685	
花巻	花巻市	53	3	72											
北上	北上市	48	4	67											
	西和賀町	2	1	6											
	小計	50	5	73											

高齢者標識の有無別

	あり	なし	計
件数	175 (52.4%)	159 (47.6%)	334

※ 第1当事者が70歳以上の運転者で、普通自動車・軽自動車・ミニカーを運転していた場合を対象とする。

2 死亡事故発生状況

死者の年齢別・自体防護別

			運転中			同乗中			歩行者			軽車両		その他	合計		前年	増減数	
			自動車	自動二輪	原付	自動車			自動二輪	原付	横断中	通行中	その他		自転車	その他			構成率
						前席	後席	その他											
年齢別	こども	幼児					1				1				2	2.7		2	
		小学生																	
		中学生																	
		小計					1				1				2	2.7		2	
	青少年	高校生											1					4	-2
		15~19	1													2	2.7	4	-2
		20~24	3													3	4.1	5	-2
		小計	4										1		5	6.8	9	-4	
		25~29																2	-2
		30~39	3										1		4	5.5	4		
		40~49	1	1				2			1				6	8.2	4	2	
		50~59	3		1							1		2	7	9.6	8	-1	
		60~64															6	-6	
	高齢者	65~69	1					1			4				6	8.2	7	-1	
70~79		6	1			1	4			7		1		20	27.4	14	6		
80歳以上		6				1	3			9			4	23	31.5	26	-3		
小計		13	1			2	8			20		1	4	49	67.1	47	2		
不明																			
合計	24	2	2	2	11				22	1	1	8		73	100.0	80	-7		
構成率	32.9	2.7	2.7	2.7	15.1				30.1	1.4	1.4	11.0		100.0					
前年	24	4	1	2	6			1	24	5	9	4		80					
増減数		-2	1		5			-1	-2	-4	-8	4		-7					
自体防護	シートベルト	着用	16			2	3								21	56.8	20	1	
		非着用	6				7								13	35.1	10	3	
		適用除外																	
		装備なし	1												1	2.7		1	
	小計	7				7								14	37.8	10	4		
	着用不明	1				1								2	5.4	2			
	ヘルメット	着用													4	33.3	5	-1	
非着用			2	2								8		8	66.7	5	3		
合計		24	2	2	2	11						8		49		42	7		
前年	24	4	1	2	6			1				4		42					
増減数		-2	1		5			-1				4		7					