

# 交通事故発生状況(確定値)訂正版

(平成29年12月末現在)



歩行者事故	件数	歩行者が当事者となった事故の件数。
	死傷者	当該事故で死傷した歩行者の数。
自転車事故	件数	自転車(駆動補助機付自転車を含む)が当事者となった事故の件数。
	死傷者	当該事故の全死傷者数。
二輪車事故	件数	自動二輪車又は原動機付自転車が当事者となった事故の件数。
	死傷者	当該事故の全死傷者数。
子供の事故	件数	中学生以下が当事者となった事故の件数。
	死傷者	当該事故で死傷した中学生以下の子供の数。
高校生の事故	件数	高校生が当事者となった事故の件数。
	死傷者	当該事故で死傷した高校生の数。
高齢者の事故	件数	高齢者(65歳以上)が当事者となった事故の件数。
	死傷者	当該事故で死傷した高齢者の数。
高齢ドライバーの事故	件数	高齢ドライバー(原付以上)が第1当事者となった事故の件数。
	死傷者	当該事故の全死傷者数。
青少年ドライバーの事故	件数	青少年(16~24歳)ドライバーが第1当事者となった事故の件数。
	死傷者	当該事故の全死傷者数。
飲酒運転事故	件数	飲酒運転(第1当事者のみ)を伴う事故の件数。
	死傷者	当該事故の全死傷者数。
無免許運転事故	件数	無免許運転(第1当事者のみ)を伴う事故の件数。
	死傷者	当該事故の全死傷者数。

岩手県警察本部交通部交通企画課

## 目次

第 1 交通事故概況	頁
1 全国の交通事故発生状況	1
2 東北の交通事故発生状況	1
3 岩手県の交通事故発生状況	2
(1) 交通事故発生状況	2
(2) 12月末現在の主な特徴	
ア 時間別	2
イ 路線別	3
ウ 事故類型別	3
エ 第 1 当事者の年齢別	4
オ 死傷者の年齢別	4
カ 死傷者の状態別	5
キ 第 1 当事者の違反別	5
ク ベルト装着別	6
(3) 月別発生状況	6

第 2 交通事故統計表	頁
1 全事故	
(1) 交通事故発生状況	7
(2) 市町村別（警察署別）・交通事故発生状況	9
(3) 市町村別（警察署別）・特定事故発生状況	11
(4) 特定事故発生状況	
・子供の事故	15
・高校生の事故	16
・高齢者の事故	17
・歩行者の事故	18
・自転車の事故	19
・二輪車の事故	20
・青少年ドライバーの事故	21
・高齢者ドライバーの事故	22
2 死亡事故発生状況	
年齢別・自体防護別の状態別	23

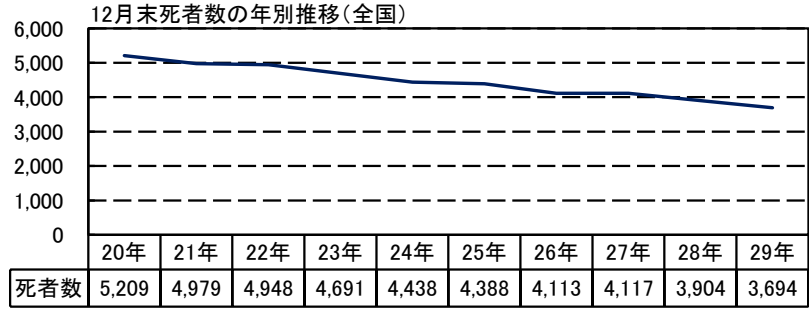
注：単位未満は四捨五入してあるため、合計の数値と内訳の計が一致しない場合もある。

# 第1 交通事故概況

## 1 全国の交通事故発生状況

【12月中】 前年と比較して発生件数、死者数、傷者数ともに減少した。  
 【12月末】 前年と比較して発生件数、死者数、傷者数ともに減少した。

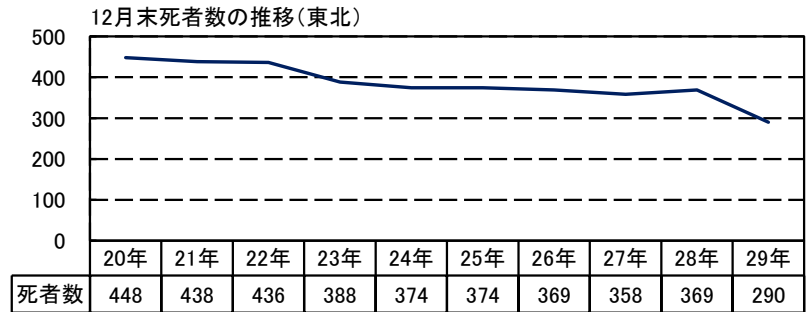
		12月中			12月末		
		件数	死者数	傷者数	件数	死者数	傷者数
全国	本年	44,330	381	53,701	472,165	3,694	580,850
	前年	48,096	420	59,342	499,201	3,904	618,853
	増減数	-3,766	-39	-5,641	-27,036	-210	-38,003
	増減率	-7.8	-9.3	-9.5	-5.4	-5.4	-6.1%



## 2 東北の交通事故発生状況

【12月中】 前年と比較して発生件数、死者数、傷者数ともに減少した。  
 【12月末】 前年と比較して発生件数、死者数、傷者数ともに減少した。

		12月中			12月末		
		件数	死者数	傷者数	件数	死者数	傷者数
管区	本年	2,594	35	3,132	26,418	290	32,527
	前年	2,896	36	3,600	28,214	369	35,040
	増減数	-302	-1	-468	-1,796	-79	-2,513
	増減率	-10.4%	-2.8%	-13.0%	-6.4%	-21.4%	-7.2%



		12月中						12月末					
		青森	岩手	宮城	秋田	山形	福島	青森	岩手	宮城	秋田	山形	福島
件数	本年	351	194	738	183	638	490	3,258	2,231	7,491	2,034	5,816	5,588
	前年	403	215	827	234	608	609	3,740	2,373	7,986	2,177	6,136	5,802
	増減数	-52	-21	-89	-51	30	-119	-482	-142	-495	-143	-320	-214
	増減率	-12.9	-9.8	-10.8	-21.8	4.9	-19.5	-12.9	-6.0	-6.2	-6.6	-5.2	-3.7
死者	本年	5	5	8	6	2	9	42	61	51	30	38	68
	前年	6	7	8	7	1	7	53	73	71	54	28	90
	増減数	-1	-2		-1	1	2	-11	-12	-20	-24	10	-22
	増減率	-16.7	-28.6		-14.3	100.0	28.6	-20.8	-16.4	-28.2	-44.4	35.7	-24.4
傷者	本年	421	242	898	221	791	559	4,022	2,730	9,353	2,468	7,244	6,710
	前年	507	259	1,050	281	753	750	4,539	2,971	10,057	2,691	7,670	7,112
	増減数	-86	-17	-152	-60	38	-191	-517	-241	-704	-223	-426	-402
	増減率	-17.0	-6.6	-14.5	-21.4	5.0	-25.5	-11.4	-8.1	-7.0	-8.3	-5.6	-5.7

### 3 岩手県の交通事故発生状況

#### (1) 交通事故発生状況

【12月中】 前年と比較して発生件数、死者数、傷者数ともに減少した。

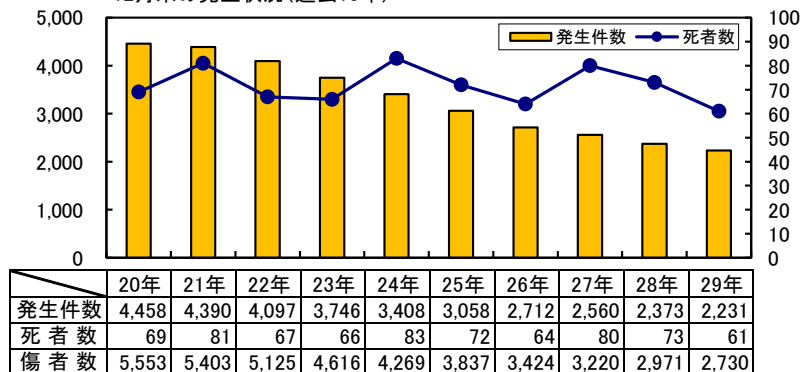
【12月末】 前年と比較して発生件数、死者数、傷者数ともに減少した。

	12月中			12月末		
	件数	死者数	傷者数	件数	死者数	傷者数
本年	194	5	242	2,231	61	2,730
前年	215	7	259	2,373	73	2,971
増減数	-21	-2	-17	-142	-12	-241
増減率	-9.8%	-28.6%	-6.6%	-6.0%	-16.4%	-8.1%

#### 12月中の発生状況(過去10年)

	20年	21年	22年	23年	24年	25年	26年	27年	28年	29年	10年平均
件数	428	432	432	381	342	291	246	268	215	194	322.9
死者	7	9	6	4	7	4	6	8	7	5	6.3
傷者	559	517	534	482	437	362	316	357	257	242	406.3

#### 12月末の発生状況(過去10年)

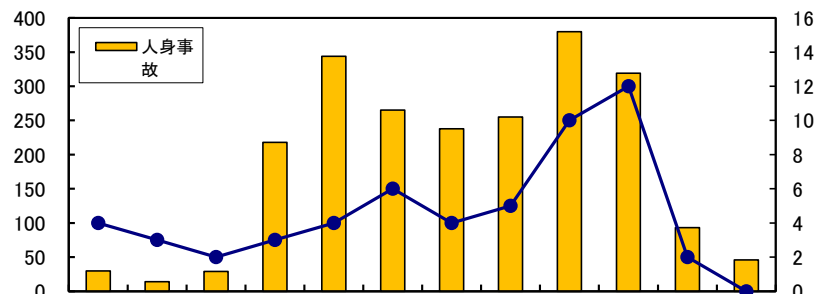


#### (2) 12月末現在の主な特徴

##### ア 時間別(発生件数)

【人身事故】 16～18時が多い。380件(17.0%)

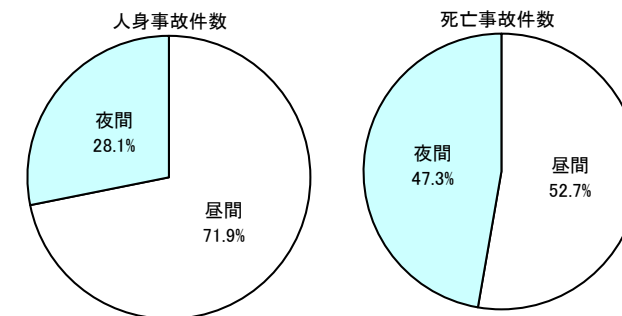
【死亡事故】 18～20時が多い。12件(21.8%)



	0～	2～	4～	6～	8～	10～	12～	14～	16～	18～	20～	22～	合計
人身	30	14	29	218	344	265	238	255	380	319	93	46	2,231
増減	11	3	-7	-8	34	-63	-25	-56	-31	24	-20	-4	-142
死亡	4	3	2	3	4	6	4	5	10	12	2		55
増減	3	1	-4	-1	1	-1	-2	-1	-7	3	-5	-2	-15

##### (昼夜別)

351

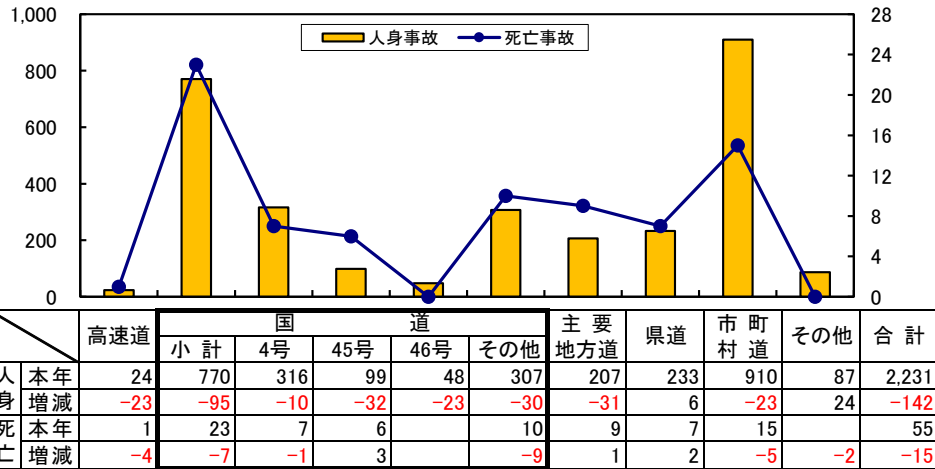


	昼間	夜間
人身	1,603	628
増減	-131	-11
死亡	29	26
増減	-10	-5

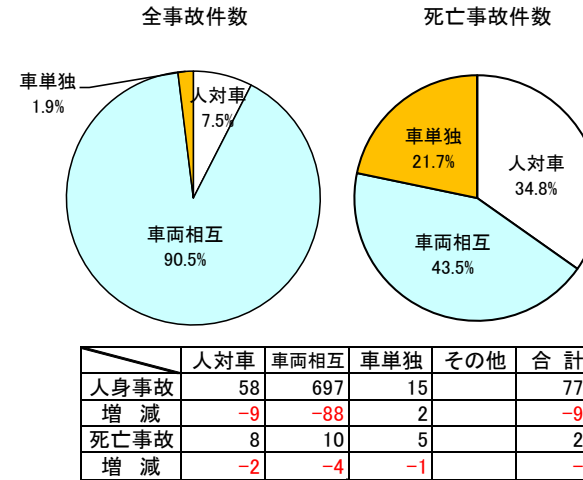
イ 路線別(発生件数)

【人身事故】市町村道が多い。910件(40.8%)

【死亡事故】国道が多い。23件(41.8%)



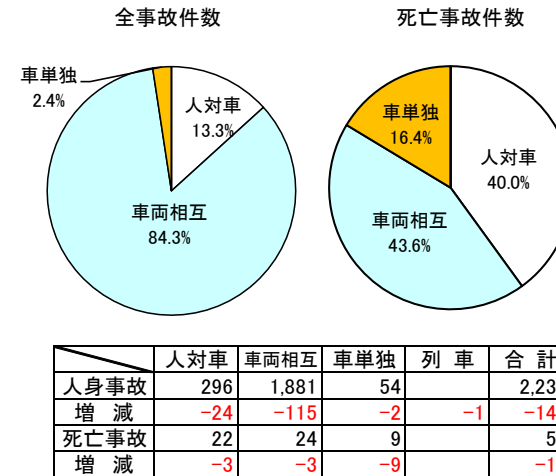
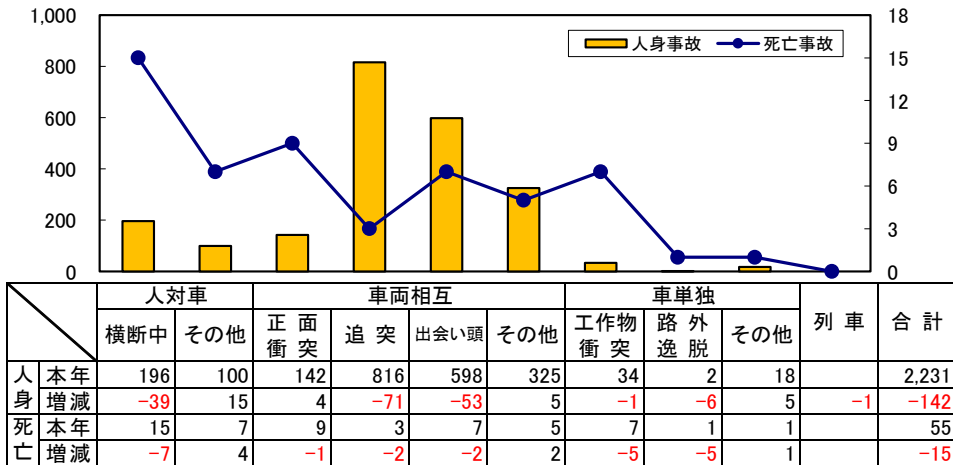
(国道における事故類型別)



ウ 事故類型別(発生件数)

【人身事故】車両相互(追突)が多い。816件(36.6%)

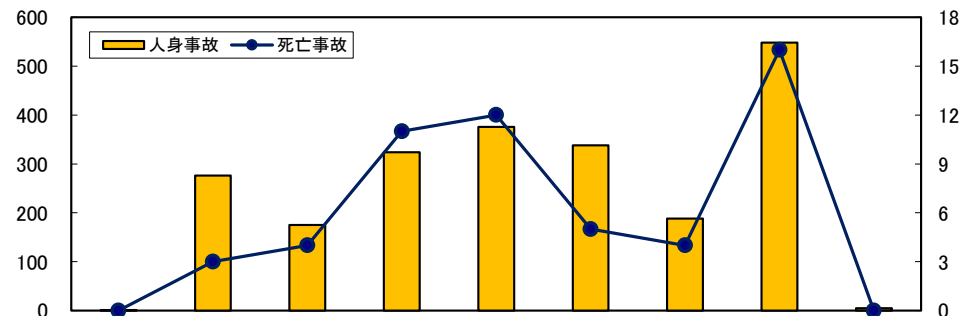
【死亡事故】人対車両(横断中)が多い。15件(27.3%)



### エ 第1当事者の年齢別(発生件数)

【人身事故】 高齢者が多い。548件(24.6%)

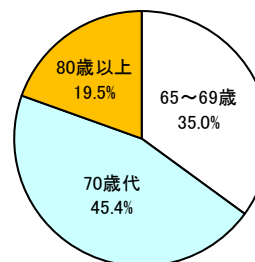
【死亡事故】 高齢者が多い。16件(29.1%)



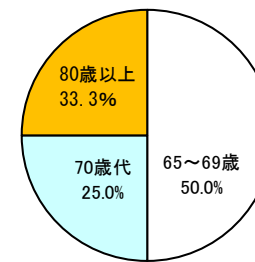
	15歳以下	16~24	25~29	30歳代	40歳代	50歳代	60~64	高齢者	当事者不明	合計	
人身	本年	1	276	175	324	376	338	188	548	5	2,231
増減			-44	-31	-24	-4	-14	-6	-17	-2	-142
死亡	本年		3	4	11	12	5	4	16		55
増減			-7	2	2	-1	-7	2	-6		-15

### 高齢者の年齢別(第1当事者)

全事故件数



死亡事故件数

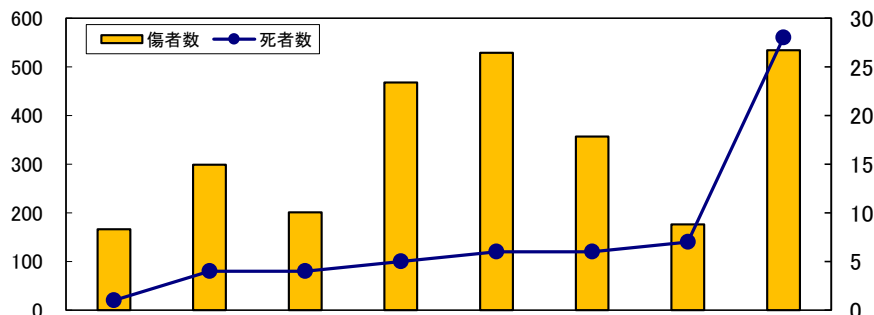


	65~69歳	70歳代	80歳以上	合計
人身事故	192	249	107	548
増減	-19	5	-3	-17
死亡事故	8	4	4	16
増減	3	-5	-4	-6

### オ 死傷者の年齢別(死傷者数)

【死者数】 高齢者が多い。28人(45.9%)

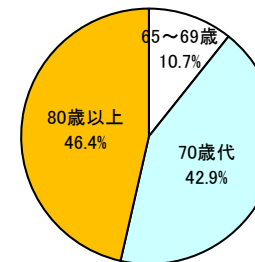
【傷者数】 高齢者が多い。534人(19.6%)



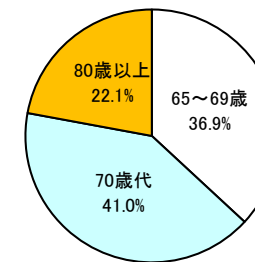
	15歳以下	16~24	25~29	30歳代	40歳代	50歳代	60~64	高齢者	合計	
死者	本年	1	4	4	5	6	6	7	28	61
増減		-1	-1	4	1		-1	7	-21	-12
傷者	本年	166	299	201	468	529	357	176	534	2,730
増減		-16	-56	12	-35	-49	-69	-10	-18	-241

### 高齢者の年齢別(死傷者)

死者数



傷者数



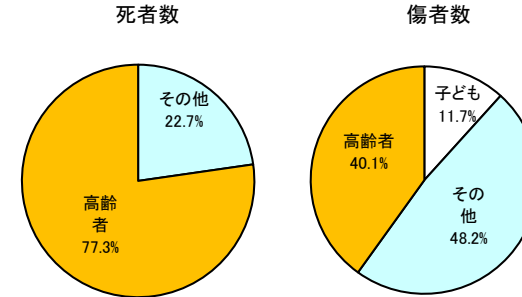
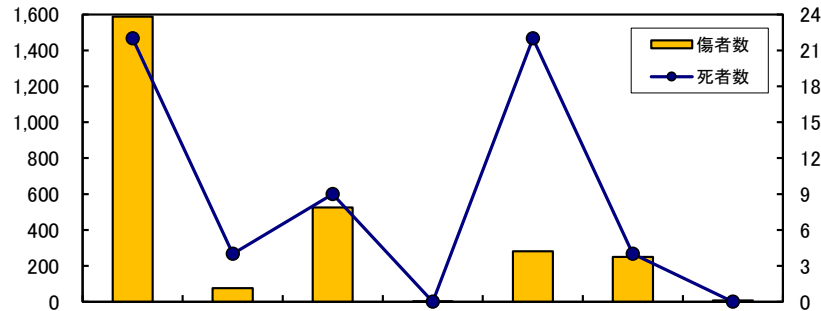
	65~69歳	70歳代	80歳以上	合計
死者数	3	12	13	28
増減	-3	-8	-10	-21
傷者数	197	219	118	534
増減	-12	-4	-2	-18

カ 死傷者の状態別（死傷者数）

【死者数】 四輪運転中、歩行者が多い。22人(36.1%)

【傷者数】 運転中（四輪）が多い。1,588人(58.2%)

◎ 歩行者の年齢別

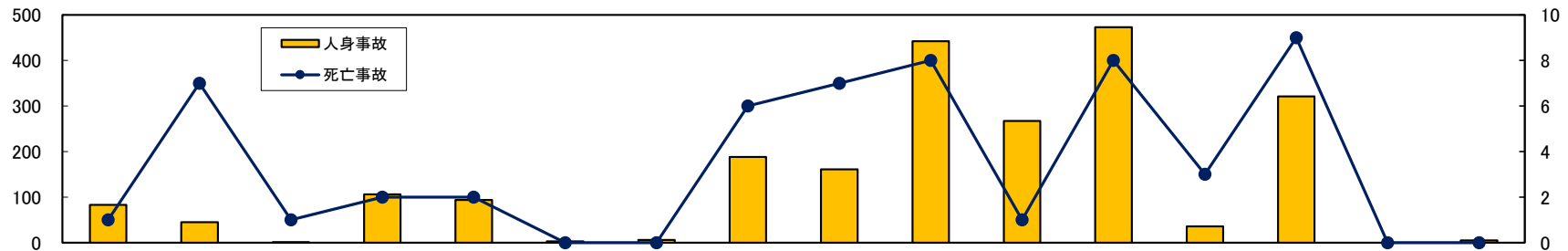


	子ども	その他	高齢者	合計
死者数		5	17	22
増減	-1	3	-4	-2
傷者数	33	136	113	282
増減	-9	-6	-16	-31

キ 第一当事者の違反別（件数）

【人身事故】 安全不確認が多い。473件(21.2%)

【死亡事故】 脇見運転、安全不確認が多い。8件(14.5%)



	信号無視	通行区分	最高速度	一時不停止	歩行者妨害	酒酔い	過労	操作不適	漫然運転	脇見運転	動静不注視	安全不確認	安全速度	その他	歩行者の違反	当事者不明	合計
	人身	83	45	1	106	94	3	6	188	161	442	267	473	36	321		5
増減	-14	16	-3	-53	23	1	1	23	-61	-46	-70	34	16	-7		-2	-142
死亡	1	7	1	2	2			6	7	8	1	8	3	9			55
増減	1	3	-2	-1	1		-2	1	-5	-10	-1	4	-1	-3			-15

ク ベルト装着別（死者数）

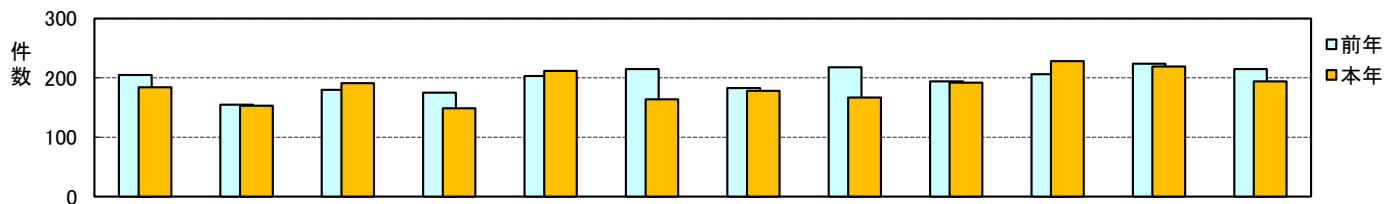
- 自動車乗車中死者 31人
  - ・ ベルト着用者 23人（乗車中死者の74.2%）
  - ・ ベルト非着用者 6人
    - （うち生存可能者） 4人（ベルト非着用者の66.7%）
    - ・ 着用不明 2人

◎ 非着用死者の年齢別



	15歳以下	青少年		25~29	30代	40代	50代	60~64	高齢者			合計
		16~19	20~24						65~69	70代	80歳以上	
死者数	本年				1	1	1	1		1	1	6
	前年	1		1	1	3	2		1	3	2	14
増減数		-1		-1		-2	-1		-1	-2	-1	-8

(3) 月別発生状況



		1月	2月	3月	4月	5月	6月	7月	8月	9月	10月	11月	12月	合計
件数	本年	184	153	191	149	212	164	178	167	192	228	219	194	2,231
	前年	205	155	180	175	203	215	183	218	194	206	224	215	2,373
	増減数	-21	-2	11	-26	9	-51	-5	-51	-2	22	-5	-21	-142
	増減率	-10.2	-1.3	6.1	-14.9	4.4	-23.7	-2.7	-23.4	-1.0	10.7	-2.2	-9.8	-6.0%
死者	本年	8	1	4	4	9	3	3	6	8	3	7	5	61
	前年	5	4	11	4	11	2	7	8	2	4	8	7	73
	増減数	3	-3	-7	0	-2	1	-4	-2	6	-1	-1	-2	-12
	増減率	60.0	-75.0	-63.6	0.0	-18.2	50.0	-57.1	-25.0	300.0	-25.0	-12.5	-28.6	-16.4%
傷者	本年	233	202	235	197	259	201	213	198	216	282	255	239	2,730
	前年	265	200	224	217	262	271	228	284	234	259	270	257	2,971
	増減数	-32	2	11	-20	-3	-70	-15	-86	-18	23	-15	-18	-241
	増減率	-12.1	1.0	4.9	-9.2	-1.1	-25.8	-6.6	-30.3	-7.7	8.9	-5.6	-7.0	-8.1%



## 第2 交通事故統計表

### 1 全事故

#### (1) 交通事故発生状況

##### 1. 時間別・昼夜別

時間帯別	区分	本 年			対前年増減数		
		件数	死者	傷者	件数	死者	傷者
合 計		2,231	61	2,730	-142	-12	-241
時間別	0-1	19	2	22	8	1	9
	1-2	11	3	12	3	3	2
	2-3	5	3	5	-2	1	
	3-4	9		9	5		2
	4-5	8	1	7	-3	-2	-4
	5-6	21	1	25	-4	-2	
	6-7	43	5	48	-3	5	-5
	7-8	175	1	215	-5	-3	-8
	8-9	213	1	246	38	-2	19
	9-10	131	3	156	-4	3	-11
	10-11	135	3	169	-42		-62
	11-12	130	3	156	-21	-2	-36
	12-13	121	1	146	-15	-4	-27
	13-14	117	3	154	-10	1	-26
	14-15	132	2	167	-29	2	-29
	15-16	123	3	150	-27	-4	-55
	16-17	153	4	204	-20	-1	-21
	17-18	227	7	290	-11	-5	9
	18-19	199	7	232	22	1	14
	19-20	120	5	146	2	2	7
	20-21	48		61	-30	-5	-25
	21-22	45	3	54	10	1	11
	22-23	23		26	-17	-2	-22
23-24	23		30	13		17	
昼		1,603	33	1,976	-131	-9	-241
夜		628	28	754	-11	-3	

##### 2. 曜日別・道路形状別

曜日別	区分	本 年			対前年増減数			
		件数	死者	傷者	件数	死者	傷者	
合 計		2,231	61	2,730	-142	-12	-241	
曜日	日	229	5	300	-38	-3	-92	
	月	368	13	463	10	4	14	
	火	340	6	398	14	-5	-1	
	水	327	10	382	-46	-4	-53	
	木	336	10	385	19	-2	13	
	金	354	9	430	-76	-2	-105	
	土	277	8	372	-25		-17	
道路形状	小 計	1,078	17	1,289	-128	-8	-170	
	交差点	小	244	1	295	67	-3	85
		中	512	10	605	-131	-3	-172
		大	108	1	128	-36	-1	-49
		交差点付近	214	5	261	-28	-1	-34
	小 計	1,066	44	1,339	-32	-3	-91	
	単路	トンネル・橋	40	3	55		3	-2
		カーブ・屈折	120	11	164	-14	2	-27
		その他	906	30	1,120	-18	-8	-62
		路切				-1		-1
その他			87		102	19	-1	21

##### 3. 路線別

路線別	区分	本 年			対前年増減数		
		件数	死者	傷者	件数	死者	傷者
合 計		2,231	61	2,730	-142	-12	-241
高速道路	小 計	24	1	31	-23	-4	-40
	上り	9	1	11	-9	-2	-15
下り	15		20	-14	-2	-25	
国道	小 計	770	29	1,002	-95	-2	-142
	4号	316	9	388	-10	1	-44
	45号	99	6	127	-32	2	-45
	46号	48		77	-23		-31
	106号	27	5	40	-15	2	-18
	107号	36		42	5	-2	3
	281号	9		10	2	-2	-1
	282号	17		24	-6		-7
	283号	46	2	66	-2	-1	8
	284号	27	1	31	-17	-2	-23
	340号	16	3	21	6	3	9
	342号	24		32	1		3
	343号	8		9	-9		-14
	346号				-1		-1
	395号	6		11	-2	-2	3
	396号	25		36	1		4
	397号	24		31	-1	-2	-4
	455号	16	2	27	2	2	7
	456号	25	1	29	7		9
	457号	1		1	-1	-1	
主要地方道		207	9	259	-31		-37
一般県道		233	7	264	6	2	-13
市町村道		910	15	1,074	-23	-5	-38
その他		87		100	24	-3	29

##### 4. 死傷者の年齢別・状態別

年齢別等	区分	本 年		前年増減		
		死者	傷者	死者	傷者	
合 計		61	2,730	-12	-241	
年齢別	小 計	1	147	-1	-13	
	子ども	幼児	1	20	-1	-17
		小学生		77		9
		中学生		50		-5
		高校生		78		-27
	15-19	1	35	-1	-20	
	20-24	3	205		-12	
	25-29	4	201	4	12	
	30-34	1	236	-2	-25	
	35-39	4	232	3	-10	
	40-44	2	284	-1	-13	
	45-49	4	245	1	-36	
	50-54	4	182	1	-33	
	55-59	2	175	-2	-36	
	60-64	7	176	7	-10	
	小 計	28	534	-21	-18	
	高齢者	65-69	3	197	-3	-12
70歳代		12	219	-8	-4	
80歳以上		13	118	-10	-2	
状態別	小 計	31	2,113	-6	-201	
	自動車	運転中	22	1,588	-2	-104
		同乗中	9	525	-4	-97
	小 計	3	37	1		
	自二	運転中	3	35	1	-2
		同乗中		2		2
	小 計	1	41	-1	-6	
	原付	運転中	1	41	-1	-6
		同乗中				
	小 計	4	250	-4	-5	
自転車	運転中	4	250	-4	-4	
	同乗中				-1	
軽車両その他						
歩行者	小 計	22	282	-2	-31	
	横断中	14	185	-8	-36	
	通行中	3	35	2	3	
	その他	5	62	4	2	
その他		7			2	

5. 事故類型別

類型別	区分	本 年			対前年増減数		
		件数	死者	傷者	件数	死者	傷者
合 計		2,231	61	2,730	-142	-12	-241
人対車両	小 計	296	22	278	-24	-3	-29
	対面通行中	13	1	12	-2	-1	-2
	背面通行中	25	2	23	8	2	5
	横断	111	2	110	-6	-3	-7
	横断歩道付近	9	1	10	-3	-1	-1
	その他	76	12	65	-30	-3	-29
車両相互	小 計	1,881	26	2,385	-115	-3	-224
	正面衝突	142	11	221	4		9
	追 突	816	3	1,061	-71	-2	-155
	出会い頭	598	7	734	-53	-3	-69
	追越追抜時	22		25	-6	-1	-2
	すれ違い時	20		23	-4		-10
	左折時	41		41	-4		-9
	右折	118	2	144	1	1	2
	その他	35	1	36	20	1	20
	その他	89	2	100	-2	1	-10
車両単独	小 計	54	13	67	-2	-6	13
	工作物衝突	34	11	46	-1	-1	13
	駐車車両	6		7	3		1
	路外逸脱	2	1	1	-6	-6	-4
	転 倒	7	1	6	3	1	2
その他	5		7	-1		1	
列 車				-1		-1	

6. 当事者の年齢別・当事者種別(第1当)

年齢別	区分	本 年			対前年増減数			
		件数	死者	傷者	件数	死者	傷者	
合 計		2,231	61	2,730	-142	-12	-241	
年齢別	15歳以下	1		1				
	16-19	60		75	-21	-3	-20	
	20-24	216	4	267	-23	-3	-47	
	25-29	175	7	216	-31	5	-51	
	30-34	164	5	192	-14		-61	
	35-39	160	6	187	-10	2	-22	
	40-44	196	6	242	-15	-2	-12	
	45-49	180	6	218	11	1	3	
	50-54	172	3	210	19	-1	26	
	55-59	166	2	209	-33	-6	-26	
	60-64	188	5	231	-6	3	-21	
	高齢者	65-69	192	8	240	-19	3	-25
	70歳代	249	4	311	5	-6	13	
80歳以上	107	5	126	-3	-5	4		
当事者不明		5		5	-2		-2	
当事者種別	乗用	4		4	1		1	
	大型車	4		4	-2	1	-5	
	中型車		1					
	準中型車							
	普通車	1,071	20	1,302	-34	-4	-107	
	軽自動車	721	14	904	-31	-12	-16	
	ミニカー							
	貨物	37	3	38	-14		-22	
	大型車	43	4	51	-3	4	-13	
	準中型車	35	3	35	35	3	35	
普通車	103	6	134	-17	1	-35		
軽自動車	180	7	227	-47		-48		
特殊車	1		1	-6	-1	-7		
二輪	自 二	7	1	6	-5	-1	-6	
	原 付	13	1	13	-8		-9	
	軽 車	7	1	6	-9	-3	-7	
歩行者	その他							
	歩行者							
当事者不明		5		5	-2		-2	

7. 法令違反(第1当)

違反別	区分	本 年			対前年増減数		
		件数	死者	傷者	件数	死者	傷者
合 計		2,231	61	2,730	-142	-12	-241
車	小 計	2,226	61	2,725	-140	-12	-239
	信号無視	83	1	105	-14	1	-13
	通行禁止違反	2		2	1		
	通行区分	45	9	60	16	4	18
	車両通行帯違反						
	最高速度違反	1	2		-3	-1	-2
	横断等禁止違反	1		1	1		1
	車間距離不保持	3		3	-2		-2
	進路変更禁止違反						
	通行妨害(車両等)				-1		-1
	追越し違反	1		1	-7	-1	-15
	割込み等						
	踏切不停止等				-1		-1
	右折違反	3		6			3
	左折違反	3		3			3
	優先通行妨害等	32		44	7	-1	8
	交差点安全進行義務違反	209	4	234	-9		-23
	歩行者妨害等	94	2	92	23	1	21
	横断自転車妨害	8		8	2		1
	徐行場所違反	16		17			-2
	指定場所一時不停止等	106	2	133	-53	-1	-89
	駐(停)車違反						
	灯火違反						
	合図不履行						
	乗車不適當						
	積載不適當						
	自転車の通行方法違反				-1		-1
整備不良車両運転				-1		-1	
酒酔い運転	3		4	1		-1	
薬物使用運転							
過労運転	6		17	1	-2	11	
歩行者	小 計	1,594	39	1,977	-107	-11	-157
	ハンドル操作不適當	45	9	52	7	4	2
	ブレーキ操作不適當	143		176	16		9
	漫然運転	161	7	205	-61	-6	-96
	脇見運転	442	8	573	-46	-10	-80
	動静不注視	267	1	337	-70	-1	-88
	安全不確認	473	8	548	34	4	63
	安全速度	36	3	48	16	-1	25
	予測不適當	3	1	5	-6	-1	-4
	その他	24	2	33	3		12
	その他	16	2	18	4	1	1
	小 計						
	信号無視						
左側通行							
車道通行							
横断歩道外横断							
車両の直前直後横断							
めいてい・はいかい							
路上遊戯・路上作業							
飛び出し							
その他							
当事者不明		5		5	-2		-2

※ 調査不能は「その他」に計上

飲酒運転	30	4	44	5	2	4
無免許運転	5	5	4	-6	5	-13

※ 飲酒運転、無免許運転については、上記法令違反別件数に含まれる内数  
飲酒運転の内訳: 酒酔い5件、酒気帯び24件、基準以下1件

## (2) 市町村(警察署)別交通事故発生状況

	発生件数					死者数				傷者数								死亡事故			重傷事故			軽傷事故					
	本年	構成率	前年	増減	増減率	本年	前年	増減	増減率	重傷			軽傷			計		本年	前年	増減	本年	前年	増減	本年	前年	増減			
										本年	前年	増減	本年	前年	増減	本年	前年										増減	増減率	
合計	2,231	100.0	2,373	-142	-6.0	61	73	-12	-16.4	351	420	-69	2,379	2,551	-172	2,730	2,971	-241	-8.1	55	70	-15	323	384	-61	1,853	1,919	-66	
盛岡東	盛岡市	469	21.0	493	-24	-4.9	5	1	4	400.0	60	59	1	501	531	-30	561	590	-29	-4.9	5	1	4	58	59	-1	406	433	-27
盛岡西	盛岡市	155	6.9	159	-4	-2.5	1	5	-4	-80.0	23	29	-6	167	165	2	190	194	-4	-2.1	1	5	-4	23	26	-3	131	128	3
	滝沢市	69	3.1	83	-14	-16.9					9	20	-11	74	84	-10	83	104	-21	-20.2				9	19	-10	60	64	-4
	雫石町	30	1.3	20	10	50.0	1		1		17	5	12	23	26	-3	40	31	9	29.0	1		1	14	5	9	15	15	
	小計	254	11.4	262	-8	-3.1	2	5	-3	-60.0	49	54	-5	264	275	-11	313	329	-16	-4.9	2	5	-3	46	50	-4	206	207	-1
岩手	岩手町	15	0.7	20	-5	-25.0	2	1	1	100.0	3	3		13	21	-8	16	24	-8	-33.3	2	1	1	3	2	1	10	17	-7
	八幡平市	19	0.9	34	-15	-44.1	1	3	-2	-66.7	2	11	-9	22	35	-13	24	46	-22	-47.8	1	3	-2	2	9	-7	16	22	-6
	葛巻町	4	0.2	4							4	3	1	2	3	-1	6	6						3	3		1	1	
	小計	38	1.7	58	-20	-34.5	3	4	-1	-25.0	9	17	-8	37	59	-22	46	76	-30	-39.5	3	4	-1	8	14	-6	27	40	-13
紫波	紫波町	66	3.0	69	-3	-4.3	1		1		11	14	-3	66	67	-1	77	81	-4	-4.9	1		1	10	13	-3	55	56	-1
	矢巾町	62	2.8	69	-7	-10.1	1	2	-1	-50.0	12	12		59	75	-16	71	87	-16	-18.4	1	2	-1	11	11		50	56	-6
	小計	128	5.7	138	-10	-7.2	2	2			23	26	-3	125	142	-17	148	168	-20	-11.9	2	2		21	24	-3	105	112	-7
花巻	花巻市	182	8.2	181	1	0.6	7	6	1	16.7	40	46	-6	175	194	-19	215	240	-25	-10.4	7	5	2	35	43	-8	140	133	7
北上	北上市	214	9.6	201	13	6.5	2	8	-6	-75.0	17	32	-15	250	217	33	267	249	18	7.2	2	7	-5	17	29	-12	195	165	30
	西和賀町	2	0.1	4	-2	-50.0	1	1			1	6	-5		2	-2	1	8	-7	-87.5	1	1		1	1			2	-2
	小計	216	9.7	205	11	5.4	3	9	-6	-66.7	18	38	-20	250	219	31	268	257	11	4.3	3	8	-5	18	30	-12	195	167	28
水沢	奥州市	211	9.5	230	-19	-8.3	4	7	-3	-42.9	28	47	-19	229	236	-7	257	283	-26	-9.2	4	7	-3	25	43	-18	182	180	2
	金ヶ崎町	41	1.8	28	13	46.4		1	-1	-100.0	5	4	1	58	31	27	63	35	28	80.0		1	-1	5	4	1	36	23	13
	小計	252	11.3	258	-6	-2.3	4	8	-4	-50.0	33	51	-18	287	267	20	320	318	2	0.6	4	8	-4	30	47	-17	218	203	15
江刺	奥州市	52	2.3	45	7	15.6	3		3		11	12	-1	44	55	-11	55	67	-12	-17.9	3		3	11	11		38	34	4
一関	一関市	155	6.9	157	-2	-1.3	5	5			23	25	-2	165	170	-5	188	195	-7	-3.6	4	5	-1	23	24	-1	128	128	
	平泉町	27	1.2	16	11	68.8	2		2		1	2	-1	31	18	13	32	20	12	60.0	2		2	1	2	-1	24	14	10
	小計	182	8.2	173	9	5.2	7	5	2	40.0	24	27	-3	196	188	8	220	215	5	2.3	6	5	1	24	26	-2	152	142	10
盛岡市計	624	28.0	652	-28	-4.3	6	6			83	88	-5	668	696	-28	751	784	-33	-4.2	6	6		81	85	-4	537	561	-24	
奥州市計	263	11.8	275	-12	-4.4	7	7			39	59	-20	273	291	-18	312	350	-38	-10.9	7	7		36	54	-18	220	214	6	
一関市計	203	9.1	220	-17	-7.7	6	9	-3	-33.3	28	36	-8	218	239	-21	246	275	-29	-10.5	5	9	-4	28	35	-7	170	176	-6	

		発生件数					死者数				傷者数								死亡事故			重傷事故			軽傷事故				
		本年	構成率	前年	増減	増減率	本年	前年	増減	増減率	重傷			軽傷			計				本年	前年	増減	本年	前年	増減	本年	前年	増減
											本年	前年	増減	本年	前年	増減	本年	前年	増減	増減率									
千原	一関市	48	2.2	63	-15	-23.8	1	4	-3	-75.0	5	11	-6	53	69	-16	58	80	-22	-27.5	1	4	-3	5	11	-6	42	48	-6
大船渡	大船渡市	43	1.9	49	-6	-12.2	1	1			3	12	-9	52	46	6	55	58	-3	-5.2	1	1		3	10	-7	39	38	1
	陸前高田市	27	1.2	20	7	35.0	1	1			4	4		31	21	10	35	25	10	40.0	1	1		4	3	1	22	16	6
	住田町	13	0.6	4	9	225.0	1		1		4	2	2	12	3	9	16	5	11	220.0	1		1	3	1	2	9	3	6
	小計	83	3.7	73	10	13.7	3	2	1	50.0	11	18	-7	95	70	25	106	88	18	20.5	3	2	1	10	14	-4	70	57	13
遠野	遠野市	46	2.1	35	11	31.4	1	4	-3	-75.0	14	6	8	54	37	17	68	43	25	58.1	1	4	-3	9	6	3	36	25	11
釜石	釜石市	60	2.7	72	-12	-16.7	1	1			5	6	-1	67	83	-16	72	89	-17	-19.1	1	1		5	5		54	66	-12
	大槌町	20	0.9	16	4	25.0	1	3	-2	-66.7	4	3	1	23	12	11	27	15	12	80.0	1	3	-2	3	3		16	10	6
	小計	80	3.6	88	-8	-9.1	2	4	-2	-50.0	9	9		90	95	-5	99	104	-5	-4.8	2	4	-2	8	8		70	76	-6
宮古	宮古市	69	3.1	116	-47	-40.5	7	4	3	75.0	10	12	-2	80	134	-54	90	146	-56	-38.4	4	4		8	10	-2	57	102	-45
	山田町	13	0.6	18	-5	-27.8	2	2	-2	-100.0	3	2	1	15	23	-8	18	25	-7	-28.0	4	2	-2	3	2	1	10	14	-4
	小計	82	3.7	134	-52	-38.8	7	6	1	16.7	13	14	-1	95	157	-62	108	171	-63	-36.8	4	6	-2	11	12	-1	67	116	-49
岩泉	岩泉町	8	0.4	12	-4	-33.3	2		2		7	3	4	9	14	-5	16	17	-1	-5.9	1		1	4	3	1	3	9	-6
	田野畑村	2	0.1		2									2		2	2		2							2		2	
	小計	10	0.4	12	-2	-16.7	2		2		7	3	4	11	14	-3	18	17	1	5.9	1		1	4	3	1	5	9	-4
久慈	久慈市	25	1.1	39	-14	-35.9		6	-6	-100.0	10	6	4	15	44	-29	25	50	-25	-50.0		5	-5	10	6	4	15	28	-13
	洋野町	16	0.7	18	-2	-11.1	3	1	2	200.0	2	2		20	21	-1	22	23	-1	-4.3	3	1	2	2	1	1	11	16	-5
	野田村	1	0.0	3	-2	-66.7								1	-1	1	3	-2		-75.0					1	-1	1	2	-1
	普代村	1	0.0		1		1		1																1				
	小計	43	1.9	60	-17	-28.3	4	7	-3	-42.9	12	9	3	36	68	-32	48	77	-29	-37.7	4	6	-2	12	8	4	27	46	-19
二戸	二戸市	28	1.3	34	-6	-17.6		1	-1	-100.0	8	6	2	26	33	-7	34	39	-5	-12.8		1	-1	8	6	2	20	27	-7
	一戸町	6	0.3	11	-5	-45.5	2		2			3	-3	7	15	-8	7	18	-11	-61.1	1		1		2	-2	5	9	-4
	軽米町	5	0.2	3	2	66.7	2		2			1	-1	4	2	2	4	3	1	33.3	2		2		1	-1	3	2	1
	九戸村	3	0.1		3						1		1	2		2	3		3						1		1	2	2
	小計	42	1.9	48	-6	-12.5	4	1	3	300.0	9	10	-1	39	50	-11	48	60	-12	-20.0	3	1	2	9	9		30	38	-8
高速隊	24	1.1	47	-23	-48.9	1	5	-4	-80.0	4	10	-6	27	61	-34	31	71	-40	-56.3	1	5	-4	4	9	-5	19	33	-14	

(3) 市町村(警察署)別特定事故発生状況

	全事故			歩行者			子 供						高校生			高齢者						
	件数	死者	傷者	件数	死者	傷者	件数	死者	傷者	幼 児		小学生		中学生		件数	死者	傷者	件数	死者	傷者	
合 計	2,231	61	2,730	300	22	282	130	1	147	1	20		77		50	79		78	896	28	534	
盛岡東	盛岡市	469	5	561	82	3	80	32		33		5		9		19	17		17	173	3	103
盛岡西	盛岡市	155	1	190	24	1	23	6		7		3		4			6		5	54	1	24
	滝沢市	69		83	3		3	4		4				4			4		4	22		9
	雫石町	30	1	40	4		4												15			14
	小 計	254	2	313	31	1	30	10		11		3		8			10		9	91	1	47
岩手	岩手町	15	2	16	1		1													6		3
	八幡平市	19	1	24	6		6	3		3				2		1	1		1	8	1	6
	葛巻町	4		6	1		1													2		3
	小 計	38	3	46	8		8	3		3				2		1	1		1	16	1	12
紫波	紫波町	66	1	77	8		8	5		6		1		3		2	2		2	27		15
	矢巾町	62	1	71	8		8	2		2						2	1		1	21	1	10
	小 計	128	2	148	16		16	7		8		1		3		4	3		3	48	1	25
花巻	花巻市	182	7	215	18	2	16	7		10				8		2	3		3	90	4	50
北上	北上市	214	2	267	20	1	19	15		21		1		12		8	11		10	74	1	40
	西和賀町	2	1	1	1	1														1	1	
	小 計	216	3	268	21	2	19	15		21		1		12		8	11		10	75	2	40
水沢	奥州市	211	4	257	32	3	29	18		21		4		11		6	10		10	102	4	61
	金ヶ崎町	41		63	3		3	1		1				1		2			2	13		16
	小 計	252	4	320	35	3	32	19		22		4		12		6	12		12	115	4	77
江刺	奥州市	52	3	55	9		9	6		6		1		5			1		1	25		12
一関	一関市	155	5	188	18	3	15	11		11				7		4	8		9	60	1	36
	平泉町	27	2	32	3	2	1									1			1	7	2	2
	小 計	182	7	220	21	5	16	11		11				7		4	9		10	67	3	38
	盛岡市計	624	6	751	106	4	103	38		40		8		13		19	23		22	227	4	127
	奥州市計	263	7	312	41	3	38	24		27		5		16		6	11		11	127	4	73
	一関市計	203	6	246	23	4	19	11		11				7		4	9		10	83	2	51

		全事故			歩行者			子 供						高校生			高齢者					
		件数	死者	傷者	件数	死者	傷者	件数	死者	傷者	幼 児		小学生		中学生		件数	死者	傷者	件数	死者	傷者
											死者	傷者	死者	傷者	死者	傷者						
千 厩	一関市	48	1	58	5	1	4										1		1	23	1	15
大船渡	大船渡市	43	1	55	8		10	2		3		1		2			2		2	18		10
	陸前高田市	27	1	35	4	1	3	1		1		1								11	1	5
	住田町	13	1	16	2	1	1													4	1	1
	小 計	83	3	106	14	2	14	3		4		2		2			2		2	33	2	16
遠野	遠野市	46	1	68	2		2	3	1	2	1			1		1	1		1	20		19
釜石	釜石市	60	1	72	8		8	1		1						1	1		1	24		14
	大槌町	20	1	27	4	1	4	3		3		1		1		1			1	7		4
	小 計	80	2	99	12	1	12	4		4		1		1		2	1		1	31		18
宮古	宮古市	69	7	90	10	1	9	5		7		2		4		1	2		2	33	1	21
	山田町	13		18	1		1	1		1						1				7		7
	小 計	82	7	108	11	1	10	6		8		2		4		2	2		2	40	1	28
岩泉	岩泉町	8	2	16	1		1	2		2				1		1				5	1	7
	田野畑村	2		2																2		
	小 計	10	2	18	1		1	2		2				1		1				7	1	7
久慈	久慈市	25		25	6		6									1			1	11		8
	洋野町	16	3	22	2		2	1		1				1						7	1	5
	野田村	1		1																1		1
	普代村	1	1		1	1														1	1	
	小 計	43	4	48	9	1	8	1		1				1			1		1	20	2	14
二戸	二戸市	28		34	4		4									2			2	11		9
	一戸町	6	2	7																4		1
	軽米町	5	2	4																3	1	1
	九戸村	3		3	1		1	1		1				1								
	小 計	42	4	48	5		5	1		1				1			2		2	18	1	11
	高速隊	24	1	31												2		2	4	1	2	

		自転車			二輪車			青少年ドライバー			高齢ドライバー			飲酒運転			無免許運転		
		件数	死者	傷者	件数	死者	傷者	件数	死者	傷者	件数	死者	傷者	件数	死者	傷者	件数	死者	傷者
	合 計	252	4	252	86	5	84	275	4	341	546	17	675	30	4	44	5	5	4
盛岡東	盛岡市	93	1	94	15		15	56	1	59	101	1	118	6		12			
盛岡西	盛岡市	28		28	6	1	6	19		23	34		38	3		6			
	滝沢市	11		11	4		4	8		10	15		23						
	雫石町	1		1	2		2	3		5	7		13	1		1	1		1
	小 計	40		40	12	1	12	30		38	56		74	4		7	1		1
岩手	岩手町	1		1	1	1		4		4	4		6						
	八幡平市	1		1	1		1	3		3	5	1	9						
	葛巻町	1		1	1		1			2			4						
	小 計	3		3	3	1	2	7		7	11	1	19						
紫波	紫波町	3		3	4		4	5		6	18		23	1		1			
	矢巾町	5		5	2		2	8		10	16		17						
	小 計	8		8	6		6	13		16	34		40	1		1			
花巻	花巻市	10	1	9	5		6	22		27	54	3	67	3	1	3	1	1	1
北上	北上市	25		27	2		2	36		44	50		64	2		2			
	西和賀町										1	1		1		1			
	小 計	25		27	2		2	36		44	51	1	64	3		3			
水沢	奥州市	27		27	13		14	22		25	60	1	78	2		3			
	金ヶ崎町	4		4				6		9	6		8				1		1
	小 計	31		31	13		14	28		34	66	1	86	2		3	1		1
江刺	奥州市	2		2	4	2	2	3		3	17	1	19	1	1				
一関	一関市	17		17	4		4	20		29	34		40	2	2	1	1		1
	平泉町				1		1	3		4	4		5	1		1			
	小 計	17		17	5		5	23		33	38		45	3	2	2	1		1
	盛岡市計	121	1	122	21	1	21	75	1	82	135	1	156	9		18			
	奥州市計	29		29	17	2	16	25		28	77	2	97	3	1	3			
	一関市計	18		18	6		6	25		34	47		58	2	2	1	1		1

		自転車			二輪車			青少年ドライバー			高齢ドライバー			飲酒運転			無免許運転		
		件数	死者	傷者	件数	死者	傷者	件数	死者	傷者	件数	死者	傷者	件数	死者	傷者	件数	死者	傷者
千	一関市	1		1	2		2	5		5	13		18						
大船渡	大船渡市	1		1	1		1	6		9	12		14	1		3			
	陸前高田市	1		1				2		3	9	1	14						
	住田町				1		1	1		1	2		2						
	小計	2		2	2		2	9		13	23	1	30	1		3			
遠野	遠野市				2		2	5		7	9		10						
釜石	釜石市	6		6	4		4	6		10	15		16						
	大槌町	1		1	1		1	3		3	5	1	5	1		2			
	小計	7		7	5		5	9		13	20	1	21	1		2			
宮古	宮古市	6		6	4	1	3	8		12	20	2	24	2		3	1		4
	山田町				1		1			4			5	2		4			
	小計	6		6	5	1	4	8		12	24	2	29	4		7	1		4
岩泉	岩泉町				1		1	1		3	4	2	8						
	田野畑村										2		2						
	小計				1		1	1		3	6	2	10						
久慈	久慈市	3		3	3		3	3		3	5		5						
	洋野町	1	1					5	1	8	3		6						
	野田村										1	1							
	普代村																		
小計	4	1	3	3		3	8	1	11	9	1	11							
二戸	二戸市	2		2				7		10	4		4						
	一戸町							1	2		3		4						
	軽米町	1	1								3	1	2						
	九戸村													1		1			
小計	3	1	2				8	2	10	10	1	10	1		1				
	高速隊				1		1	4		6	4	1	4						



(4) 特定事故発生状況

・子供の事故

	合計			幼児		小学生		中学生	
	件数	死者	傷者	死者	傷者	死者	傷者	死者	傷者
本年	130	1	147	1	20		77		50
前年	145	2	160	2	37		68		55
増減数	-15	-1	-13	-1	-17		9		-5
増減率	-10.3	-50.0	-8.1	-50.0	-45.9		13.2		-9.1

月別

	月	年	合計			幼児		小学生		中学生	
			件数	死者	傷者	死者	傷者	死者	傷者	死者	傷者
1	本年	6		6			5			1	
1	前年	9		11			5			1	
1	増減	-3		-5			-5				
2	本年	13		15			7			4	
2	前年	11	1	10	1		3			2	
2	増減	2	-1	5	-1		2			2	
3	本年	15		17			9			7	
3	前年	7	1	7	1		3			2	
3	増減	8	-1	10	-1		7			5	
4	本年	10	1	10	1		3			3	
4	前年	12		12			5			6	
4	増減	-2	1	-2	1		2			-3	
5	本年	14		14			7			6	
5	前年	9		9			4			4	
5	増減	5		5			3			2	
6	本年	12		13			5			6	
6	前年	15		17			9			5	
6	増減	-3		-4			-4			1	
7	本年	11		14			5			7	
7	前年	18		20			9			7	
7	増減	-7		-6			-4				
8	本年	10		12			7			4	
8	前年	19		24			9			8	
8	増減	-9		-12			-2			-4	
9	本年	7		9			5			2	
9	前年	12		12			5			5	
9	増減	-5		-3						-3	
10	本年	13		14			8			5	
10	前年	12		15			5			8	
10	増減	1		-1			3			-3	
11	本年	11		12			9				
11	前年	10		11			6			3	
11	増減	1		1			3			-3	
12	本年	8		11			6			5	
12	前年	11		12			6			4	
12	増減	-3		-1						1	
合計	本年	130	1	147	1		77			50	
合計	前年	145	2	160	2		68			55	
合計	増減	-15	-1	-13	-1		9			-5	

状態別・類型別・年齢別(死傷者数)

状態別	類型別	子供の事故		幼児		小学生				中学生		
						1-3年		4-6年				
		死者	傷者	死者	傷者	死者	傷者	死者	傷者	死者	傷者	
合計		1	147	1	20		43		34		50	
人対車両	歩行中		33		2		19		7		5	
	自転車運転中		31				1		9		21	
	自動車運転中											
	自二車運転中											
	原付車運転中											
	その他運転中											
	車両同乗中	1	83	1	18		23		18		24	
	その他											
	自転車対車両	小計		33		2		19		7		5
		対面通行中		1						1		
背面通行中			3				1		1		1	
横断歩道			11		1		6		3		1	
横断歩道付近			1						1			
横断歩道橋付近												
その他			11		1		8		1		1	
路上遊戯中			2				2					
路上停止中												
その他			4				2				2	
正面衝突			4								4	
進行中												
その他												
出会い頭			20				1		8		11	
追越・追抜時												
すれ違い時		1								1		
その他		6						1		5		
自転車単独												
踏切												
その他	1	83	1	18		23		18		24		

※車両同乗中に自転車同乗中を含む。

類型別・形状別(件数)

	合計	交差点					単路			踏切	一般交通場所
		小	中	大	付近	トンネル橋	カーブ	その他			
合計	130	28	32	6	6		4	50		4	
人対車両	対面通行中	1						1			
	背面通行中	3						3			
	横断歩道	11	1	6		2		2			
	横断歩道付近	1						1			
	横断歩道橋付近										
	その他	11	3	1	1			6			
	路上遊戯中	2	1					1			
	路上停止中										
	その他	4						1	1	2	
	正面衝突	2							2		
自転車対車両	進行中										
	その他										
	出会い頭	20	12	4	3			1			
	追越・追抜時	1									
	すれ違い時	6	1	1	1			1	2		
その他											
自転車単独											
列											
その他	68	10	20	1	4		1	30		2	

・高校生の事故

発生状況

		本年	前年	増減	増減率
件数	死者	79	101	-22	-21.8
件数	傷者	78	105	-27	-25.7

月別

		1	2	3	4	5	6	7	8	9	10	11	12	合計
件数	本年	2	6	3	9	12	2	10	3	6	14	6	6	79
	前年	3	3	4	10	11	8	9	10	11	14	10	8	101
増減		-1	3	-1	-1	1	-6	1	-7	-5	-4	-2	-2	-22
死者	本年													
	前年													
増減														
傷者	本年	2	6	2	9	13	2	10	3	5	14	6	6	78
	前年	3	3	5	9	11	8	9	11	13	13	10	10	105
増減		-1	3	-3		2	-6	1	-8	-8	1	-4	-4	-27

曜日・昼夜別

		日	月	火	水	木	金	土	合計	昼			夜			合計		
件数	本年	13	11	14	16	12	13	11	79	50	29	79	29	29	58	50	29	79
	前年	13	16	10	13	15	25	9	101	75	26	101	26	26	52	75	26	101
増減		-11	-5	4	3	-3	-12	2	-22	-25	3	-22	3	3	6	-25	3	-22
死者	本年																	
	前年																	
増減																		
傷者	本年	2	11	15	15	12	13	10	78	50	28	78	28	28	56	50	28	78
	前年	15	16	10	16	14	25	9	105	79	26	105	26	26	52	79	26	105
増減		-13	-5	5	-1	-2	-12	1	-27	-29	2	-27	2	2	4	-29	2	-27

時間別

		0-	2-	4-	6-	8-	10-	12-	14-	16-	18-	20-	22-	合計
件数	本年				15	13	1	5	2	13	22	6	2	79
	前年				22	16	4	10	6	17	21	3	2	101
増減					-7	-3	-3	-5	-4	-4	1	3		-22
死者	本年													
	前年													
増減														
傷者	本年				15	13	1	5	2	13	23	5	1	78
	前年				27	16	4	11	5	16	21	3	2	105
増減					-12	-3	-3	-6	-3	-3	2	2	-1	-27

路線別

		高速道	国道										主要道	一般県道	市町村道	その他	合計
		4	45	46	106	107	他	小計	3	8	41	合計	8	41	合計	1	79
件数	本年	2	11	2	4	1	7	25	3	8	41	79	8	41	79	1	79
	前年	2	7	4	4	1	10	27	10	9	52	101	10	52	101	1	101
増減			4	-2		-1	-3	-2	-7	-1	-11	-22	-2	-11	-22		-22
死者	本年																
	前年																
増減																	
傷者	本年	2	11	2	4	1	7	24	3	8	41	78	8	41	78	1	78
	前年	3	8	4	4	1	12	30	10	9	52	105	10	52	105	1	105
増減		-1	3	-2		-1	-5	-6	-7	-1	-11	-27	-2	-11	-27		-27

事故類型別・道路形状別・道路線形別

		件数			死者			傷者		
事故内容		本年	前年	増減	本年	前年	増減	本年	前年	増減
種別		79	101	-22				78	105	-27
合計		79	101	-22				78	105	-27
人対車両	通行中	1	2	-1				1	1	
	横断中	8	8					8	7	1
	その他	1	1					1	1	
小計		10	11	-1				10	9	1
車両相互	正面衝突	2	3	-1				2	3	-1
	追突	10	24	-14				11	26	-15
	出会い頭	36	43	-7				35	44	-9
	その他	20	18	2				19	18	1
小計		68	88	-20				67	91	-24
車両単独	工作物衝突	1	2	-1				1	5	-4
	転倒									
小計		1	2	-1				1	5	-4
道路形状										
列車										
交差点		54	63	-9				52	63	-11
交差点付近		5	5					6	5	1
トンネル・橋		2	2	-2				2	2	-2
カーブ・屈折		2	4	-2				2	7	-5
その他		18	26	-8				18	27	-9
踏切										
一般交通の場所			1	-1					1	-1
道路線形	カーブ	1	2	-1				1	4	-3
	直線	76	92	-16				75	94	-19
一般交通の場所			1	-1					1	-1

市町村別

市町村別			市町村別			市町村別			市町村別		
事故内容	件数	死者	事故内容	件数	死者	事故内容	件数	死者	事故内容	件数	死者
盛岡東	盛岡市	17	水沢	奥州市	10	宮古	宮古市	2	山田町	2	2
			金ヶ崎町	2		2					
			小計	12		12	小計	2			2
盛岡西	盛岡市	6	江刺	奥州市	1	岩泉	岩泉町		田野畑村		
	滝沢市	4									
	雫石町		一関市	8		9	小計	1			1
	小計	10	平泉町	1		1					
岩手	岩手町		一関市	9		10	久慈	洋野町			
	八幡平市	1	千厩	1		1	野田村				
	葛巻町						普代村				
	小計	1	大船渡	2		2	小計	1			1
紫波	紫波町	2	陸前高田市	2		2	二戸市	2			2
	矢巾町	1	住田町	1		1	一戸町				
	小計	3	小計	2		2	軽米町				
花巻	花巻市	3	遠野	遠野市	1		九戸村				
北上	北上市	11	釜石	釜石市	1		小計	2			2
	西和賀町						高速隊	2			2
	小計	11	釜石	小計	1		合計	79			78



・歩行者の事故

発生状況

		本年	前年	増減	増減率
件数		300	324	-24	-7.4
死者		22	24	-2	-8.3
傷者		282	313	-31	-9.9

月別

		1	2	3	4	5	6	7	8	9	10	11	12	合計
件数	本年	29	19	24	21	23	14	23	21	28	30	37	31	300
	前年	39	20	16	22	24	18	25	23	21	33	44	39	324
	増減	-10	-1	8	-1	-1	-4	-2	-2	7	-3	-7	-8	-24
死者	本年	2	1	2	2	1		1	1	6	1	2	3	22
	前年	2	1	4	1	1		2	1	1	1	7	3	24
	増減			-2	1			-1		5		-5		-2
傷者	本年	27	18	22	21	22	14	22	20	24	29	35	28	282
	前年	37	19	13	22	24	20	23	23	21	32	40	39	313
	増減	-10	-1	9	-1	-2	-6	-1	-3	3	-3	-5	-11	-31

曜日・昼夜別

		日	月	火	水	木	金	土	合計	昼	夜	合計
件数	本年	31	51	33	50	46	53	36	300	164	136	300
	前年	36	48	39	52	51	62	36	324	160	164	324
	増減	-5	3	-6	-2	-5	-9		-24	4	-28	-24
死者	本年	1	3	1	4	6	2	5	22	7	15	22
	前年	1	5	2	7	4	4	1	24	6	18	24
	増減		-2	-1	-3	2	-2	4	-2	1	-3	-2
傷者	本年	30	49	32	47	40	53	31	282	158	124	282
	前年	37	47	39	46	48	60	36	313	162	151	313
	増減	-7	2	-7	1	-8	-7	-5	-31	-4	-27	-31

時間別

		0-	2-	4-	6-	8-	10-	12-	14-	16-	18-	20-	22-	合計
件数	本年	4	4	3	29	26	24	20	31	64	65	18	12	300
	前年	4	2	5	17	28	35	26	30	68	65	33	11	324
	増減		2	-2	12	-2	-11	-6	1	-4	1	-15	1	-24
死者	本年	2		1			3		1	6	9			22
	前年	1	1	1		1	1		1	8	6	4		24
	増減	1	-1	-1	1	-1	2			-2	3	-4		-2
傷者	本年	2	4	3	28	26	21	20	30	59	56	20	13	282
	前年	4	1	5	19	27	36	26	31	62	62	29	11	313
	増減	-2	3	-2	9	-1	-15	-6	-1	-3	-6	-9	2	-31

路線別

		高速道	国 道										主要道	一般県道	市町村道	その他	合計
			4	45	46	106	107	他	小計								
件数	本年		13	6	3	3	1	33	59	24	24	157	36	300			
	前年	4	16	9	4	5	5	32	71	26	39	158	26	324			
	増減	-4	-3	-3	-1	-2	-4	1	-12	-2	-15	-1	10	-24			
死者	本年		3	2		1		3	8	5	2	7		22			
	前年		2			1		6	10	2	4	8		24			
	増減		1	2		-1	-1	-3	-2	3	-2	-1		-2			
傷者	本年		10	4	4	3	1	30	52	20	22	152	36	282			
	前年	4	15	10	6	4	5	28	68	25	36	154	26	313			
	増減	-4	-5	-6	-2	-1	-4	2	-16	-5	-14	-2	10	-31			

署別

	件数			死者			傷者		
	本年	前年	増減	本年	前年	増減	本年	前年	増減
合計	300	324	-24	22	24	-2	282	313	-31
盛岡東	82	70	12	3		3	80	70	10
盛岡西	31	42	-11	1	4	-3	30	43	-13
岩手	8	11	-3		1	-1	8	11	-3
紫波	16	20	-4		1	-1	16	19	-3
花巻	18	19	-1	2	3	-1	16	16	
北上	21	30	-9	2	2		19	30	-11
水沢	35	28	7	3	3		32	25	7
江刺	9	7	2				9	7	2
一関	21	24	-3	5	3	2	16	22	-6
千代田	5	6	-1	1	1		4	7	-3
大船渡	14	13	1	2	1	1	14	13	1
遠野	2	2			1	-1	2	1	1
釜石	12	14	-2	1	1		12	13	-1
宮古	11	14	-3	1	2	-1	10	12	-2
岩手	1	2	-1				1	2	-1
久慈	9	11	-2	1	2	-1	8	11	-3
戸高	5	7	-2				5	7	-2
二高									
高速隊		4	-4					4	-4

事故類型別

	件数			死者			傷者			
	本年	前年	増減	本年	前年	増減	本年	前年	増減	
合計	300	324	-24	22	24	-2	282	313	-31	
対面通行中	13	15	-2	1	1		12	14	-2	
背面通行中	25	17	8	2		2	23	18	5	
横断中	横断歩道	111	117	-6	2	5	-3	110	117	-7
	横断歩道付近	9	12	-3	1	2	-1	10	10	
	横断歩道橋付近									
	その他	76	106	-30	12	15	-3	65	94	-29
路上遊戯中	2	1	1				2	2		
路上作業中	5	4	1	1		1	4	5	-1	
路上停止中	6	9	-3				6	8	-2	
その他	53	43	10	3	1	3	50	45	5	
列車										

※ 第三当事者以下の死傷者は、その他に計上する。

夜間の反射材使用状況（夜間の歩行中に死傷した139人の内訳）

	使用あり		使用なし	その他 (調査不能等)	対象外
	相対部位	その他の部位			
本年	2 (1.4%)	3 (2.2%)	128 (92.1%)	1 (0.7%)	5 (3.6%)
前年	4 (2.4%)	3 (1.8%)	152 (89.9%)	3 (1.8%)	7 (4.1%)

※ 相対部位とは、相手と相対する部位に反射材を使用していた場合をいう。

第三当事者以下の死傷者は、対象外に計上する。

横断方向別（道路横断中に死傷した200人の内訳）

	右から左		左から右		合計
	(昼間)	(夜間)	(昼間)	(夜間)	
本年	39 (19.6%)	57 (28.6%)	60 (30.2%)	43 (21.6%)	199
前年	64 (26.3%)	86 (35.4%)	49 (20.2%)	44 (18.1%)	243

※ 横断方向は、衝突車両から見た方向である。

横断方向不明1人は除く。

・自転車の事故

発生状況

	本年	前年	増減	増減率
件数	252	266	-14	-5.3
死者	4	8	-4	-50.0
傷者	252	263	-11	-4.2

月別

		1	2	3	4	5	6	7	8	9	10	11	12	合計
件数	本年	10	6	7	20	34	11	34	24	30	38	24	14	252
	前年	11	7	13	27	21	26	31	32	29	25	30	14	266
	増減	-1	-1	-6	-7	13	-15	3	-8	1	13	-6		-14
死者	本年	1				2		1		1				4
	前年					2		1		2				8
	増減	1		-1		2	-1	-2	-1	-2				-4
傷者	本年	9	7	7	20	32	11	37	24	29	38	24	14	252
	前年	11	7	12	28	21	25	30	33	28	24	30	14	263
	増減	-2		-5	-8	11	-14	7	-9	1	14	-6		-11

曜日・昼夜別

		日	月	火	水	木	金	土	合計	昼	夜	合計
件数	本年	18	39	42	39	46	39	29	252	185	67	252
	前年	17	41	39	53	35	52	29	266	214	52	266
	増減	1	-2	3	-14	11	-13		-14	-29	15	-14
死者	本年	1	1					2	4	2	2	4
	前年	1	1	2	1		3		8	7	1	8
	増減			-2	-1		-1		-4	-5	1	-4
傷者	本年	17	38	42	39	46	40	30	252	186	66	252
	前年	16	41	37	54	36	50	29	263	211	52	263
	増減	1	-3	5	-15	10	-10	1	-11	-25	14	-11

時間帯

		0-	2-	4-	6-	8-	10-	12-	14-	16-	18-	20-	22-	合計
件数	本年			2	22	39	22	27	35	42	50	9	4	252
	前年		2		31	39	36	27	34	46	32	10	7	266
	増減	-2			-9		-14		1	-4	18	-1	-3	-14
死者	本年					1					2			4
	前年					1		1		4	1			8
	増減				-1	1	-1	-1		-4	1			-4
傷者	本年		2	2	22	39	22	27	34	44	49	9	4	252
	前年		2	2	33	39	36	26	34	42	32	10	7	263
	増減	-2			-11		-14	1		2	17	-1	-3	-11

路線別

		高速道	国道							主要道	一般県道	市町村道	その他	合計
			4	45	46	106	107	他	小計					
件数	本年		42	3	5		3	13	66	15	28	141	2	252
	前年		22	7	6		1	11	48	35	13	167	3	266
	増減		20	-4	-1	-1	2	2	18	-20	15	-26	-1	-14
死者	本年							1	1	1	1	1		4
	前年								1	1	2	1	5	8
	増減								1	1	-1		-4	-4
傷者	本年		42	3	5		3	12	65	14	27	144	2	252
	前年		24	7	6		1	11	50	33	12	165	3	263
	増減		18	-4	-1	-1	2	1	15	-19	15	-21	-1	-11

事故類型別・道路形状別・道路線形別

		件数			死者			傷者		
種別	事故内容	本年	前年	増減	本年	前年	増減	本年	前年	増減
合計		252	266	-14	4	8	-4	252	263	-11
類型別	人対車	2	4	-2		1	-1	2	4	-2
	両	1	1					1	1	
	両	2	2					2	2	
	小計	3	7	-4		1	-1	3	7	-4
	車両相互	6	5	1				8	5	3
	追突	7	7		1	1		6	6	
	出会い頭	152	148	4	1	2	-1	152	148	4
	その他	81	95	-14	1	1		81	96	-15
	小計	246	255	-9	3	4	-1	247	255	-8
	車両単独	1	1					1	1	
転倒	3	1	2	1	1		2	1	1	
その他	2	2			2	-2				
小計	3	4	-1	1	3	-2	2	1	1	
道路形状	列車									
交差点	171	182	-11		3	-2	172	181	-9	
交差点付近	10	5	5				10	5	5	
トンネル・橋	2	1	1				2	1	1	
カーブ・屈折	4	8	-4		3	-3	4	5	-1	
その他	63	67	-4	3	2	1	62	68	-6	
踏切										
一般交通の場所	2	3	-1				2	3	-1	
道路線形	カーブ	11	7	4		2	-2	11	5	6
右	3	6	-3		1	-1	3	5	-2	
左										
直線	236	250	-14	4	5	-1	236	250	-14	
一般交通の場所	2	3	-1				2	3	-1	

市町村別

市町村別	事故内容	件数	死者	傷者	市町村別	事故内容	件数	死者	傷者	市町村別	事故内容	件数	死者	傷者	
盛岡東	盛岡市	93	1	94	水沢	奥州市	27		27	宮古	宮古市	6		6	
						金ケ崎町	4		4		山田町				
						小計	31		31		小計	6		6	
盛岡西	盛岡市	28		28	江刺	奥州市	2		2	岩泉	岩泉町				
	滝沢市	11		11		一関市	17		17		田野畑村				
	雫石町	1		1		小計	17		17		小計				
	小計	40		40	一関	小計	17		17	久慈	久慈市	3		3	
岩手	岩手町	1		1							洋野町	1	1		
	八幡平市	1		1	千厩	一関市	1		1		野田村				
	葛巻町	1		1		小計	1		1		普代村				
	小計	3		3	大船渡	大船渡市	1		1		小計	4	1	3	
紫波	紫波町	3		3		陸前高田市	1		1						
	矢巾町	5		5		住田町	2		2		二戸	二戸市	2		2
	小計	8		8		小計	2		2		一戸町	1		1	
花巻	花巻市	10	1	9	遠野	遠野市					九戸村				
						小計					小計	3	1	2	
北上	北上市	25		27	釜石	釜石市	6		6		高速隊				
	西和賀町					大槌町	1		1		合計	252	4	252	
	小計	25		27		小計	7		7						

夜間のライト点灯状況（夜間、自転車乗車中に死傷した66人の内訳）

	点灯あり	点灯なし	その他
本年	57 (83.8%)	9 (13.2%)	(0.0%)
前年	42 (79.2%)	8 (15.1%)	(0.0%)

※ その他には、調査不能等を含む。

・二輪車の事故

発生状況

	本年	前年	増減	増減率
件数	86	102	-16	-15.7
死者	5	4	1	25.0
傷者	84	102	-18	-17.6

月別

		1	2	3	4	5	6	7	8	9	10	11	12	合計
件数	本年	2	2	6	5	10	9	12	8	19	6	5	2	86
	前年	4	6	6	16	9	15	10	15	8	8	5	102	
増減		-2	-4	-1	-11	-6	-6	-3	-7	11	-2	-3	-3	-16
死者	本年		1		1			1		2		1		5
	前年					2								4
増減		-1	1		-1			-1		2		1		1
傷者	本年	2	2	6	4	10	10	12	9	17	6	4	2	84
	前年	3	6	7	16	9	14	10	15	8	9	5	5	102
増減		-1	-4	-1	-12	1	-4	2	-6	9	-3	-1	-3	-18

曜日・昼夜別

		日	月	火	水	木	金	土	合計	昼夜		
件数	本年	18	14	12	6	14	15	7	86	69	17	86
	前年	17	13	13	12	11	19	17	102	84	18	102
増減		1	1	-1	-6	3	-4	-10	-16	-15	-1	-16
死者	本年	1	2			2			5	4	1	5
	前年	1	1	1		1			4	4	1	5
増減			1	-1		1			1			1
傷者	本年	18	12	12	7	13	15	7	84	67	17	84
	前年	16	13	12	14	10	20	17	102	83	19	102
増減		2	-1		-7	3	-5	-10	-18	-16	-2	-18

時間別

		0-	2-	4-	6-	8-	10-	12-	14-	16-	18-	20-	22-	合計
件数	本年	1	2	2	6	13	17	10	11	10	10	1	3	86
	前年	1	1	4	5	15	14	12	21	12	13	3	2	102
増減			1	-2	1	-2	3	-2	-10	-2	-3	-2	1	-16
死者	本年				1		1	1	1	1	1			5
	前年					1	1	1	1	1	1			4
増減					-1									1
傷者	本年	1	2	2	6	14	16	10	10	9	9	1	4	84
	前年	1	4	4	15	14	13	21	13	12	3	2	102	
増減			-2	-2	-1	2	-3	-11	-4	-3	-2	2	-18	

路線別

		高速道	国道										主要道	一般県道	市町村道	その他	合計
		4	45	46	106	107	他	小計	23	9	8	42	3	86			
件数	本年	1	8	5	3	1	1	5	23	9	8	42	3	86			
	前年	6	4	2	1	2	17	32	13	10	44	3	102				
増減		-5	4	3	2	-1	-12	-9	-4	-2	-2		-16				
死者	本年		1				1	1	1	1	1	2	5				
	前年						1	1	2	1	1	1	4				
増減			1				-1		-1				1				
傷者	本年	1	7	5	3	1	1	5	22	8	7	43	3	84			
	前年	6	6	2	1	2	17	34	11	10	43	4	102				
増減		-5	1	3	2	-1	-12	-9	-3	-3			-18				

事故類型別・道路形状別・道路線形別

		件数			死者			傷者		
種別	事故内容	本年	前年	増減	本年	前年	増減	本年	前年	増減
合計		86	102	-16	5	4	1	84	102	-18
類型別	人対車	1	4	1				1	4	1
	車対車	4	1	-1	1		1	3	1	-1
	小計	5	5		1		1	4	5	-1
	車対相互	3		-3		1	-1	2		-2
	追突	12	14	-2				12	17	-5
	出会い頭	27	45	-18	1		1	28	45	-17
	その他	36	30	6	3	1	2	34	30	4
	小計	75	92	-17	4	2	2	74	94	-20
	車対単独	1	3	-2		2	-2	1	1	
	転倒	4	2	2				4	2	2
その他	1	1					1	1		
小計	6	5	1		2	-2	6	3	3	
道路形状	列車									
	交差点	44	56	-12	4	2	2	43	54	-11
	交差点付近	6	4	2		1	-1	6	3	3
	トンネル・橋	1	1					1	1	
	カーブ・屈折	7	5	2		1	-1	7	4	3
その他	26	34	-8	1		1	25	37	-12	
道路線形	路切									
	一般交通の場所	2	3	-1				2	4	-2
	カーブ	5	4	1		1	-1	5	3	2
	直線	74	92	-18	5	1	4	72	94	-22
一般交通の場所	2	3	-1				2	4	-2	

市町村別

市町村別		事故内容	件数	死者	傷者	市町村別		事故内容	件数	死者	傷者				
盛岡東	盛岡市	15	15			水沢	奥州市	13		14	宮古	宮古市	4	1	3
							金ヶ崎町				山田町	1		1	
							小計	13		14	小計	5	1	4	
盛岡西	盛岡市	6	6	1	6	江刺	奥州市	4	2	2	岩泉	岩泉町	1		1
							滝沢市	4		4	田野畑村				
							小計	12	1	12	小計	1		1	
岩手	岩手町	1	1	1	1	一関	一関市	4		4	久慈	久慈市	3		3
							平泉町	1		1		洋野町			
							小計	5		5		野田村			
紫波	紫波町	4	4	4	4	大船渡	大船渡市	1		1	二戸	二戸市			
							矢巾町	2		2		一戸町			
							小計	6		6		小計	3		3
花巻	花巻市	5	6	6	6	遠野	遠野市	2		2	高遠隊	高遠隊	1		1
							北上市	2		2		合 計	86	5	84
							西和賀町	2		2		釜石	釜石市	4	
小計	2		2	釜石	大槌町	1		1							

・青少年ドライバーの事故

発生状況

		本年	前年	増減	増減率
件数		275	315	-40	-12.7
死者		4	9	-5	-55.6
傷者		341	405	-64	-15.8

月別

		1	2	3	4	5	6	7	8	9	10	11	12	合計
件数	本年	22	33	25	15	35	16	19	24	15	26	20	25	275
	前年	29	21	22	26	25	28	22	30	26	30	26	30	315
	増減	-7	12	3	-11	10	-12	-3	-6	-11	-4	-6	-5	-40
死者	本年	1				3	1					1	2	4
	前年		1	1		3							2	9
	増減	1	-1	-1		3	-1					-1	-2	-5
傷者	本年	25	45	27	25	43	21	22	29	17	30	27	30	341
	前年	40	26	31	32	34	32	35	39	32	38	28	38	405
	増減	-15	19	-4	-7	9	-11	-13	-10	-15	-8	-1	-8	-64

曜日・昼夜別

		日	月	火	水	木	金	土	合計	昼	夜	合計
件数	本年	36	45	42	38	35	48	31	275	184	91	275
	前年	29	60	41	57	42	42	44	315	204	111	315
	増減	7	-15	1	-19	-7	6	-13	-40	-20	-20	-40
死者	本年	1				1	1	2	4	1	3	4
	前年	1	2	1	1	2	1	1	9	5	4	9
	増減		-2	-1	-1	-2		1	-5	-4	-1	-5
傷者	本年	48	58	47	45	41	65	37	341	222	119	341
	前年	47	76	60	68	47	51	56	405	271	134	405
	増減	1	-18	-13	-23	-6	14	-19	-64	-49	-15	-64

時間別

		0-	2-	4-	6-	8-	10-	12-	14-	16-	18-	20-	22-	合計
件数	本年	2	1	5	37	42	15	24	18	51	48	22	10	275
	前年	7	1	5	40	37	28	31	32	52	53	15	14	315
	増減	-5			-3	5	-13	-7	-14	-1	-5	7	-4	-40
死者	本年	1				1					2		1	4
	前年	1		3	1						1		1	9
	増減	-1		-3	-1	1					-2		-1	-5
傷者	本年	2	2	6	40	50	17	26	22	74	59	29	14	341
	前年	8	1	2	46	51	33	41	52	69	67	19	16	405
	増減	-6	1	4	-6	-1	-16	-15	-30	5	-8	10	-2	-64

路線別

		高速道	国 道										主要道	一般県道	市町村道	その他	合計
		4	45	46	106	107	他	小計	主要道	一般県道	市町村道	その他	合計				
件数	本年	4	48	10	7	2	10	29	106	26	36	100	3	275			
	前年	11	60	14	15	7	5	39	140	24	31	105	4	315			
	増減	-7	-12	-4	-8	-5	5	-10	-34	2	5	-5	-1	-40			
死者	本年	1	2			1	1	1	2	1	1			4			
	前年	1	1	1		1	1	1	5	1	1			9			
	増減	-1	1	-1		-1	-1	-1	-3	1				-5			
傷者	本年	6	60	17	9	4	11	42	143	34	43	112	3	341			
	前年	20	75	19	21	8	7	47	177	35	38	130	5	405			
	増減	-14	-15	-2	-12	-4	4	-5	-34	-1	5	-18	-2	-64			

事故類型別・道路形状別・道路線形別

		件数			死者			傷者		
種別	事故内容	本年	前年	増減	本年	前年	増減	本年	前年	増減
合計		275	315	-40	4	9	-5	341	405	-64
人対車両	通行中	1	3	-2				1	3	-2
	横断中	16	14	2		2	-2	16	13	3
	その他	2	3	-1				2	3	-1
	小計	19	20	-1		2	-2	19	19	0
車両相互	正面衝突	27	24	3		5	-5	34	40	-6
	追突	127	158	-31	1		1	165	201	-36
	出会い頭衝突	61	72	-11	1		1	73	90	-17
	その他	32	34	-2				38	44	-6
小計	247	288	-41	2	5	-3	310	375	-65	
車両単独	工作物衝突	5	7	-2	2	2		6	11	-5
	転倒	4		4				6		6
小計	9	7	2	2	2		12	11	1	
道路形状	交差点	84	106	-22		2	-2	100	129	-29
	交差点付近	15	38	-23				19	43	-24
	トンネル・橋	4	5	-1				4	5	-1
	カーブ・屈折	17	18	-1		2	-2	28	30	-2
	その他	152	144	8	4	5	-1	187	193	-6
道路線形	踏切							3	5	-2
	一般交通の場所	3	4	-1				3	5	-2
	カーブ	13	15	-2				19	26	-7
	直線	11	11			3	-3	18	11	7
	一般交通の場所	248	285	-37	4	6	-2	301	363	-62
	その他	3	4	-1				3	5	-2

市町村別

市町村別	事故内容	件数	死者	傷者	市町村別	事故内容	件数	死者	傷者	市町村別	事故内容	件数	死者	傷者		
盛岡東	盛岡市	56	1	59	水沢	奥州市	22		25	宮古	宮古市	8		12		
						金ヶ崎町	6		9			山田町				
						小計	28		34			小計	8		12	
盛岡西	盛岡市	19		23	江刺	奥州市	3		3	岩泉	岩泉町	1		3		
	滝沢市	8		10							田野畑村					
	犂石町	3		5			一関市	20			29		小計	1		3
小計	30		38		平泉町	3		4		久慈市	3		3			
岩手	岩手町	4		4	一関	小計	23		33	久慈	洋野町	5	1	8		
	八幡平市	3		3							野田村					
	葛巻町						一関市	5			5		菅代村			
小計	7		7		大船渡市	6		9		小計	8	1	11			
紫波	紫波町	5		6	大船渡	陸前高田市	2		3	二戸	二戸市	7		10		
	矢巾町	8		10			住田町	1			1		一戸町	1	2	
	小計	13		16			小計	9			13		軽米町			
花巻	花巻市	22		27	遠野	遠野市	5		7	二戸	九戸村					
												小計	8	2	10	
												高速隊	4		6	
北上	北上市	36		44	釜石	釜石市	6		10	合計	合計	275	4	341		
	西和賀町						大槌町	3			3					
	小計	36		44			小計	9			13					

・高齢ドライバーの事故

発生状況

	本年	前年	増減	増減率
件数	546	563	-17	-3.0
死者	17	23	-6	-26.1
傷者	675	685	-10	-1.5

月別

		1	2	3	4	5	6	7	8	9	10	11	12	合計
件数	本年	38	28	44	34	52	47	55	47	57	54	57	33	546
	前年	57	30	38	40	48	58	38	51	47	49	54	53	563
	増減	-19	-2	6	-6	4	-11	17	-4	10	5	3	-20	-17
死者	本年	2	1	1	1	2	3	2	2	3	1	4	1	17
	前年	2	1	4	1	5	2	5	2	3	1	1	1	23
	増減	-2	-1	-3	-1	-3	3	-5	3	3	3	-1	-1	-6
傷者	本年	46	35	53	47	76	63	66	52	66	66	60	45	675
	前年	65	33	44	51	62	75	42	60	57	65	70	61	685
	増減	-19	2	9	-4	14	-12	24	-8	9	1	-10	-16	-10

曜日・昼夜別

		日	月	火	水	木	金	土	合計	昼	夜	合計
件数	本年	51	90	93	75	80	97	60	546	446	100	546
	前年	65	71	78	86	83	107	73	563	476	87	563
	増減	-14	19	15	-11	-3	-10	-13	-17	-30	13	-17
死者	本年	3	4	1	4	4	3	2	17	15	2	17
	前年	1	2	6	5	4	2	4	23	17	6	23
	増減	2	2	-5	-1	1	-2	-3	-6	-2	-4	-6
傷者	本年	66	111	111	94	95	121	77	675	555	120	675
	前年	90	88	88	98	100	133	88	685	583	102	685
	増減	-24	23	23	-4	-5	-12	-11	-10	-28	18	-10

時間別

		0-	2-	4-	6-	8-	10-	12-	14-	16-	18-	20-	22-	合計
件数	本年	4	2	9	27	89	98	69	87	89	53	13	6	546
	前年	5	3	5	37	80	122	79	94	95	34	13	4	563
	増減	-1	-1	4	-10	9	-24	-10	-7	-6	19	0	2	-17
死者	本年			1	1	1	2	3	3	4	2			17
	前年			1	1	1	5	6	2	5		2	1	23
	増減						-3	-3	1	-1	2	-2	-1	-6
傷者	本年	5	3	8	37	102	121	85	111	117	67	13	6	675
	前年	4	4	4	46	100	150	102	110	112	39	17	5	685
	増減	1	-1	4	-9	2	-29	-17	1	1	28	-4	1	-10

路線別

		高速道	国 道								主要道	一般県道	市町村道	その他	合計
			4	45	46	106	107	他	小計						
件数	本年	4	46	25	9	5	8	69	162	52	63	242	23	546	
	前年	3	66	36	12	10	6	62	192	66	57	229	16	563	
	増減	1	-20	-11	-3	-5	2	7	-30	-14	6	13	7	-17	
死者	本年	1	1	1	1	1	4	6	3	2	5	3	17		
	前年	1	4	3		1		3	11	3	1	4	3	23	
	増減		-4	-2				-1	-5		1	1	-3	-6	
傷者	本年	4	58	32	18	9	10	92	219	64	69	291	28	675	
	前年	3	93	40	18	13	7	72	243	83	69	270	17	685	
	増減	1	-35	-8		-4	3	20	-24	-19		21	11	-10	

事故類型別・道路形状別・道路線形別

種別	事故内容	件数			死者			傷者			
		本年	前年	増減	本年	前年	増減	本年	前年	増減	
合計		546	563	-17	17	23	-6	675	685	-10	
人対車両	通車中	9	3	6				9	3	6	
	横断中	49	65	-16	3	3		47	63	-16	
	その他	15	12	3	1			14	13	1	
	小計	73	80	-7	4	3	1	70	79	-9	
	車両相互	正面衝突	33	33		6	4	2	59	50	9
		追突	134	144	-10	1	3	-2	172	184	-12
		出会い頭	183	203	-20	4	6	-2	229	253	-24
		その他	109	84	25	2		2	123	102	21
	小計	459	464	-5	13	13		583	589	-6	
	車両単独	工作物衝突	10	13	-3		3	-3	17	14	3
転倒		1	1					1	1		
その他		3	6	-3		4	-4	4	3	1	
小計	14	19	-5		7	-7	22	17	5		
道路形状	交差点	264	293	-29	6	8	-2	320	356	-36	
	交差点付近	51	47	4	2	2		62	57	5	
	トンネル・橋	10	6	4	3			15	7	8	
	カーブ・屈折	26	25	1	1			44	35	9	
	その他	172	177	-5	5	12	-7	204	213	-9	
	踏切										
	一般交通の場所	23	15	8		1	-1	30	17	13	
道路線形	カーブ	15	17	-2		1	-1	27	17	10	
	直線	25	18	7	2			32	29	3	
	一般交通の場所	483	513	-30	15	21	-6	586	622	-36	
小計	23	15	8		1	-1	30	17	13		

市町村別

市町村別	事故内容	件数	死者	傷者	市町村別	事故内容	件数	死者	傷者
盛岡市	盛岡市	101	1	118	水沢	奥州市	60	1	78
	滝沢市	15		23		金ヶ崎町	6		8
盛岡西	雫石町	7		13	小計	66	1	86	
	小計	56		74	岩泉	岩泉町	4	2	8
岩手	岩手町	4		6		田野畑村	2		2
	八幡平市	5	1	9	小計	6	2	10	
葛巻町	2		4	一関市	4		5		
小計	11	1	19	平泉町	4		5		
紫波	紫波町	18		23	小計	38		45	
	矢巾町	16		17	久慈	野野町	3		6
小計	34		40	一関市	13		18		
花巻	花巻市	54	3	67	大船渡	大船渡市	12		14
	北上市	50		64		陸前高田市	9	1	14
北上	西和賀町	1	1	1	住田町	2		2	
	小計	51	1	64	小計	23	1	30	
遠野	遠野市	9		10	二戸	二戸市	4		4
	釜石	5	1	5		一戸町	3		4
釜石	釜石市	15		16	軽米町	3	1	2	
	大槌町	5		5	九戸村				
小計	20	1	21	小計	10	1	10		
高速度					高速隊	4		4	
合計		546	17	675	合計	546	17	675	

高齢者標識の有無別

	あり	なし	計
件数	200 (59.7%)	135 (40.3%)	335

※ 第1当事者が70歳以上の運転者で、普通自動車・軽自動車・ミニカーを運転していた場合を対象とする。



## 2 死亡事故発生状況

死者の年齢別・自体防護別

		運転中			同乗中			歩行者			軽車両		その他	合計		前年	増減数		
		自動車	自動二輪	原付	自動車			自動二輪	原付	横断中	通行中	その他		自転車	その他			構成率	
					前席	後席	その他												
年齢別	こども	幼児				1									1	1.6	2	-1	
		小学生																	
		中学生																	
		小計					1								1	1.6	2	-1	
	青少年	高校生																	
		15~19					1								1	1.6	2	-1	
		20~24	1	1		1									3	4.9	3		
		小計	1	1		1	1								4	6.6	5	-1	
		25~29	2			1	1								4	6.6		4	
		30~39	4			1									5	8.2	4	1	
		40~49	4		1							1			6	9.8	6		
		50~59	2	1						2			1		6	9.8	7	-1	
		60~64	2	1						1			2		7	11.5		7	
	高齢者	65~69	2								1				3	4.9	6	-3	
		70~79	2			2	1			5	1		1		12	19.7	20	-8	
		80歳以上	3							7	1	2			13	21.3	23	-10	
		小計	7			2	1			12	3	2	1		28	45.9	49	-21	
		不明																	
		合計	22	3	1	5	4			15	3	4	4		61	100.0	73	-12	
	構成率	36.1	4.9	1.6	8.2	6.6			24.6	4.9	6.6	6.6		100.0	-	100.0	-		
	前年	24	2	2	2	11			22	1	1	8		73	-	-	-		
	増減数	-2	1	-1	3	-7			-7	2	3	-4		-12	-	-	-		
自体防護	シートベルト	着用	16			5	2								23	74.2	21	2	
		非着用	非着用	5	-	-										5	16.1	13	-8
			適用除外		-	-													
			装備なし	1	-	-										1	3.2	1	
		小計	6	-	-										6	19.4	14	-8	
		着用不明					2								2	6.5	2		
	ヘルメット	着用	-	3	1	-	-	-							4	50.0	4		
		非着用	-			-	-	-					4		4	50.0	8	-4	
		合計	22	3	1	5	4						4		39	-	49	-10	
		前年	24	2	2	2	11						8		49	-	-	-	
	増減数	-2	1	-1	3	-7						-4		-10	-	-	-		